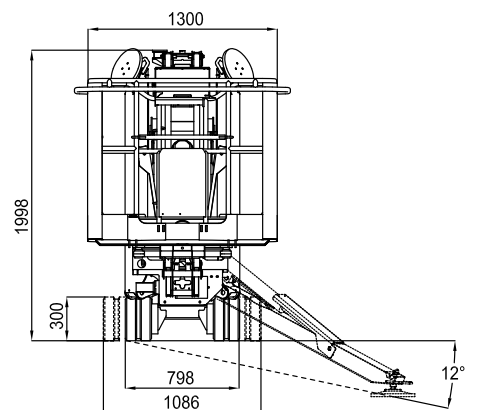
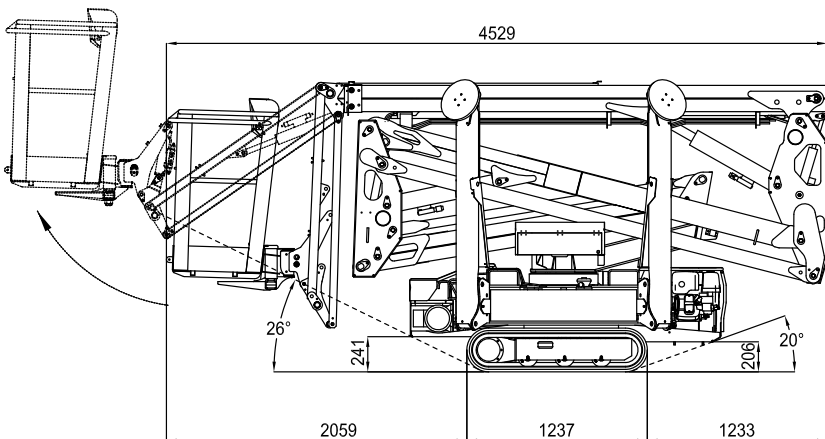
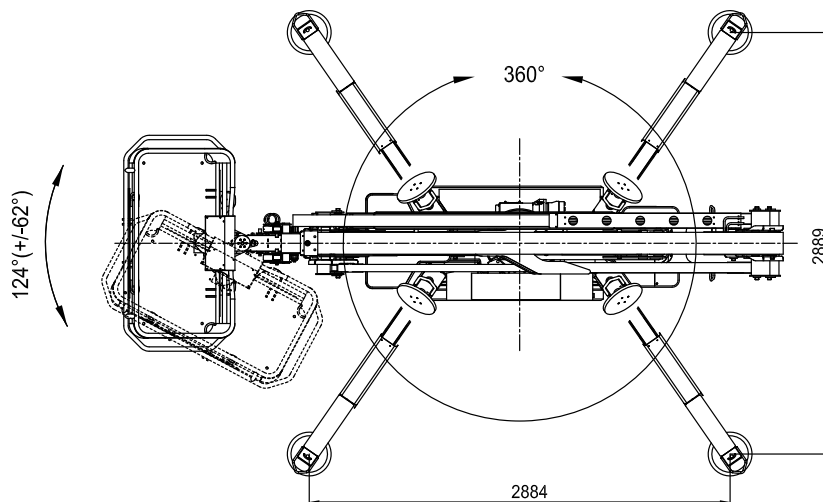
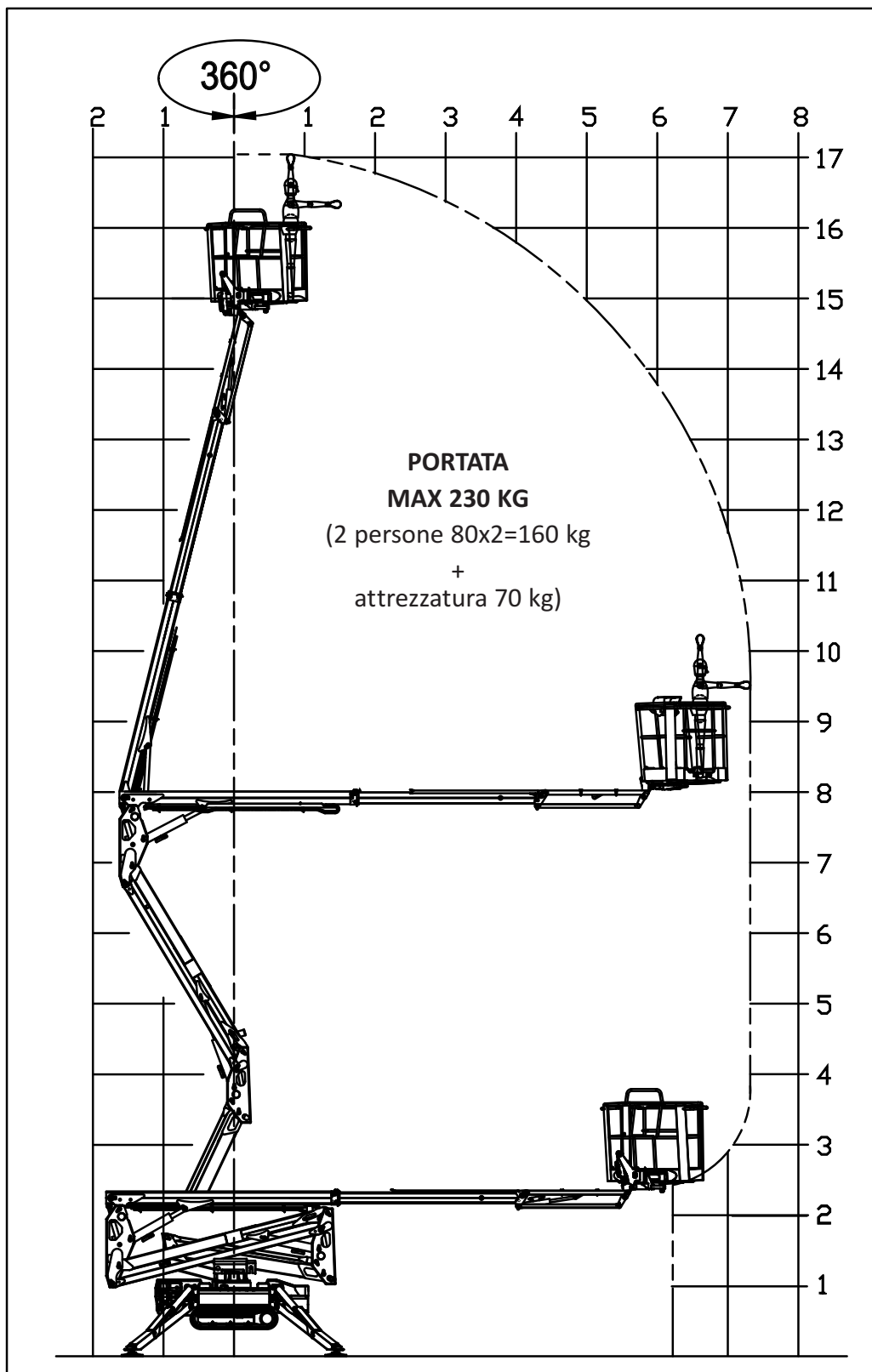


LIGHTLIFT 17.75 *PERFORMANCE III S MK2*



LIGHTLIFT 17.75 *PERFORMANCE III S MK2*



PIATTAFORME AEREE CINGOLATE



LIGHTLIFT 17.75 PERFORMANCE III S MK2

MOTORE BENZINA

Marca	HONDA
Tipo	iGX390
Cilindri e cilindrata	monocilindrico 389 cm ³
Potenza lorda max.	11,7 HP - 8,7kW @ 3600 rpm
Avviamento elettrico	12 volt

MOTORE DIESEL

Marca.....	HATZ
Tipo	1B40 - HD Autorev
Cilindri e cilindrata	monocilindrico 462 cm ³
Potenza lorda max.	10 HP - 7,5kW @ 3600 rpm
Avviamento elettrico	12 volt

MOTORE ELETTRICO

Standard	230V / 50 Hz - 2,2 kW
Optional	110V / 50 Hz - 2,2 kW

POMPA IDRAULICA

Motore termico	2 ad ingranaggi
Motore elettrico	2 ad ingranaggi

CINGOLATURA

Tendicingolo.....	a grasso
Rulli per lato	3 + slitta
Carreggiata del passo variabile.....	798 / 1086 mm
Velocità di traslazione (benzina)	1,4 km/h
Velocità di traslazione (benzina) con 2 ^a velocità optional	0,6 / 1,4 / 2,7 km/h
Velocità di traslazione (diesel)	1,8 km/h
Velocità di traslazione (diesel) con 2 ^a velocità optional	0,7 / 1,8 / 3,6 km/h

PESO MACCHINA	2230 kg
PENDENZA MAX AMMESSA IN TRASLAZIONE	16° / 28,7%
VELOCITÀ MAX VENTO	12,5 m/s

LIGHTLIFT 17.75 *PERFORMANCE III S MK2* *LITHIUM IQ*

IMPIANTO ELETTRICO

Tensione impianto elettrico	48V-12V
Pacco batterie al litio	4,8 kWh
Autonomia di lavoro (ciclo continuo)*	4-5 h
Caricabatterie a bordo.....	220V 50Hz
Caricabatterie opzionale	110V 50Hz
Tempo di ricarica a batterie completamente scariche	4 h (indicativo)
Tempo di ricarica all'80% da batterie completamente scariche.....	2 h (indicativo)

POMPA IDRAULICA

Motore elettrico	2 ad ingranaggi
------------------------	-----------------

CINGOLATURA

Tendicingolo.....	a grasso
Rulli per lato	3 + slitta
Carreggiata del passo variabile.....	798 / 1086 mm
Velocità di traslazione	0,8 km/h
Velocità di traslazione con 2ª velocità optional	0,4 / 0,8 / 1,6 km/h

PESO MACCHINA 2300 kg

PENDENZA MAX AMMESSA IN TRASLAZIONE 16° / 28,7%

VELOCITÀ MAX VENTO 12,5 m/s

* (Autonomia rilevata con ciclo operativo Hinowa H2)