

Hinowa[®]
the future is now



TELECRAWLER**13**N

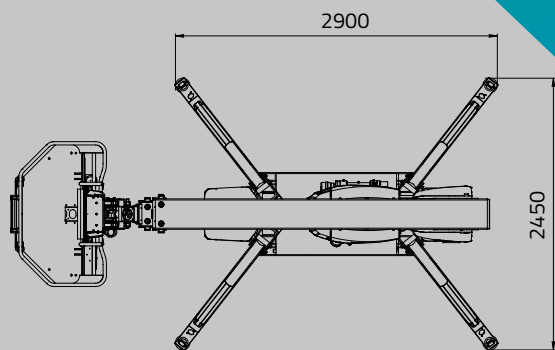
Piattaforma Aerea Telescopica



Nuova piattaforma aerea Elettrica Telescopica



TeleCrawler13N è la nuova **piattaforma aerea telescopica cingolata al litio**, con portata di 136 Kg, in grado di raggiungere un'altezza di lavoro di 13 m e uno sbraccio orizzontale di 6,4 m. Il modello si distingue per la sua compattezza: misure davvero ridotte e un'area di stabilizzazione di soli 2.450 mm x 2.900 mm, che permette di stabilizzare la piattaforma all'interno di un singolo posto auto!



TeleCrawler13N

La piattaforma green ed ecologica!

Caratteristiche:

La sua compattezza è unica: senza cesta misura solo 3.698 mm di lunghezza, 1.948 mm di altezza e 748 mm di larghezza.

Controllo automatico dell'estensione del braccio telescopico durante la salita/discesa: è possibile mantenere in automatico la stessa distanza dalla parete per seguire una linea verticale fino a 9 m, sia in salita che in discesa.

Il sottocarro è costruito utilizzando **motori di trazione elettrici** che consentono di eseguirne la traslazione in maniera completamente elettrica, senza l'utilizzo di oli idraulici.

È la prima piattaforma aerea telescopica dotata di carro cingolato a traslazione **"full electric"**. Una soluzione che permette di migliorare notevolmente l'efficienza delle operazioni e del lavoro quotidiano ma non solo: consente anche di avere un occhio di riguardo nei confronti dell'ambiente.

Il pacchetto "memory" (optional) include la funzione **"Go Home"** che permette di chiudere e allineare il braccio telescopico automaticamente ed in sicurezza, e la funzione **"Go Back"**: la macchina memorizza l'ultima posizione di lavoro assunta così da poterci ritornare automaticamente premendo un solo pulsante.

TC13N è in grado di lavorare anche su terreni difficili, con presenza di fango o polvere. **L'assenza di olio nel sistema di traslazione elimina il rischio di perdite sul terreno;** un'ulteriore caratteristica che rende la macchina attenta all'ambiente e alle esigenze di oggi.



Caricabatterie e display che indica lo stato di carica della TeleCrawler13N



Contentore con chiave per piastre di stabilizzazione



Fari di lavoro a LED

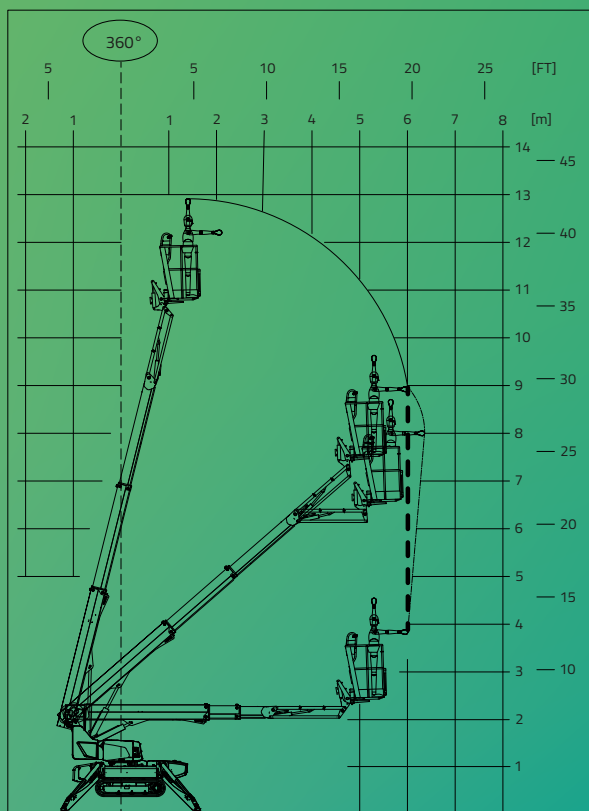


Motore elettrico

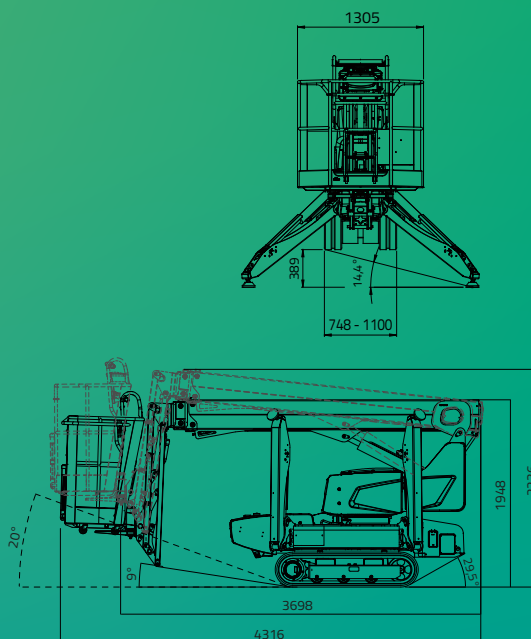


PIATTELLINO STANDARD (300 mm)
CON AGGANCIAMENTO RAPIDO DI
FACILE MONTAGGIO


TELECRAWLER13N



Hinowa continuamente ricerca e sviluppa nuovi prodotti e si riserva il diritto di apportare modifiche senza preavviso a questo documento. Tutti i dati qui presenti sono indicativi. Alcune opzioni o norme nazionali potrebbero aumentare il peso indicato. Le specifiche possono variare per rispettare delle norme nazionali o per l'aggiunta di accessori opzionali.



Portata 136 Kg
(1 persona di 80 kg + attrezzatura 56 kg)

-  12,90 m
-  6,40 m
-  4,316 m
-  3,698 m
-  1,948 m
-  748 - 1100 mm

-  1305x600xh.1100 mm
-  16°
-  1895 kg / 4178 lb
-  2900 x 2450 mm
-  Stabilizzazione e destabiliz. automatica IIS di serie
-  Filocomando

-  GPRS-GPS
-  R.A.H.M.

LITHIUM-ION

Batteria52V 80Ah
 Motore elettrico :
 - tensione nominale48 V
 - potenza nominale.....2 kW
 Carica batterie a bordo:
 110V-220V+-30V 50-60 Hz



HINOWA S.p.A.
 www.hinowa.com ▪ info@hinowa.com
 Via Fontana ▪ 37054 Nogara ▪ Verona ▪ ITALY
 Tel. +39 0442.539100 ▪ Fax +39 0442.539075