

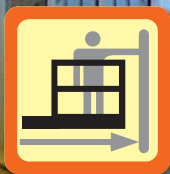
NUOVA SERIE
NUEVA SERIE

LIGHTLIFT 23.12 TTS

Hinowa®

PIATTAFORMA AEREA
CINGOLATA
23 m di altezza

PLATAFORMA AEREA
SOBRE ORUGAS
23 m de altura



OTTIMO
sbraccio laterale

OPTIMO
alcance lateral

Nuovo comando a distanza "Serie IIIS": è sufficiente premere un pulsante per stabilizzare la macchina, muovere un joystick per movimentare la parte aerea e premere un altro pulsante per destabilizzare la macchina. Il tutto in maniera automatica. Un pratico display dona informazioni utili all'operatore.

Nuevo mando a distancia "serie IIIS": Es suficiente pulsar un botón para estabilizar la máquina, mover una palanca para movimentar la parte aérea y pulsar otro botón para desestabilizar la máquina. ¡Todo automáticamente! Un práctico display da informaciones útiles al operador.



Auto Stabilizzazione ed
Auto Destabilizzazione
di Serie comandate
tramite un
solo pulsante

*Estabilización y
desestabilización
automática de serie,
ambas controladas
por un sólo botón*

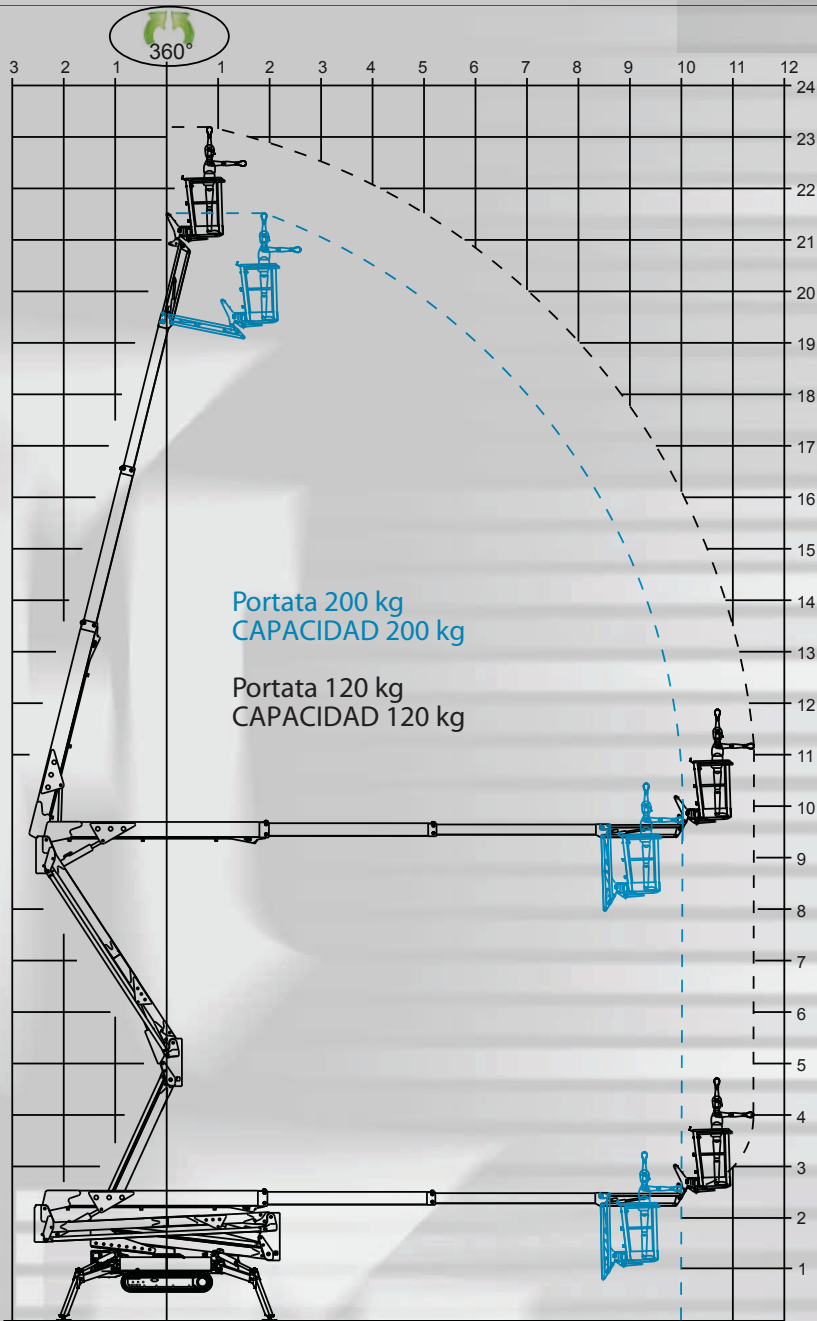
IT ES

www.hinowa.com



LIGHTLIFT 23.12

III S



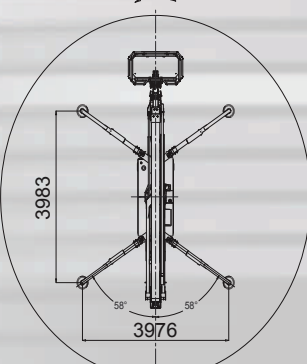
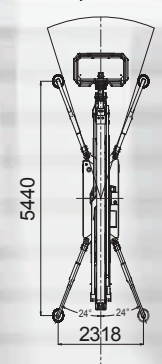
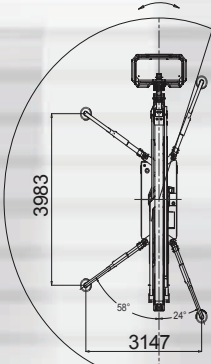
Portata 200 kg
CAPACIDAD 200 kg

Portata 120 kg
CAPACIDAD 120 kg

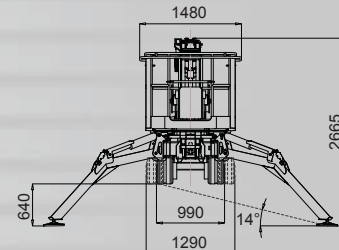
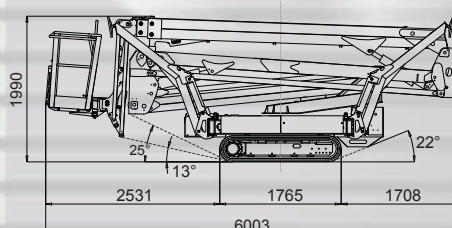
200°(+/-20° / +/-180°)

40°(+/-20°)

360°(+/-180°)



AREA DI STABILIZZAZIONE VARIABILE "VA"
AREA DE ESTABILIZACION VARIABLE "VA"



- ALTEZZA MAX DI LAVORO / ALTURA MAX. DE TRABAJO: 21,80 m (200 kg) / 23,20 m (120 kg)
- SBRACCIO ORRIZZONTALE MAX DI LAVORO / ALANCE HORIZONTAL MAX. DE TRABAJO: 10,25 m (200 kg) / 11,63 m (120 kg)
- LUNGHEZZA DITRASPORTO / LONGITUD DE TRANSPORTE: 6,00 m
- ALTEZZA DITRASPORTO / ALTURA DE TRANSPORTE: 1,99 m
- DIMENSIONI NAVICELLA STD / DIMENSIONES CESTA ESTANDAR: 1335x690xh.1100 mm
- ROTAZIONE CESTO / ROTACION DE LA CESTA: 124°(+/-62°)
- PENDENZA MAX IN TRASLAZIONE / INCLINACION MAX. DE TRASLACION: 16°/28,7%
- PESO TOTALE MACCHINA / PESO TOTAL MAQUINA: 3100 kg-6834,33 lb (diesel Perkins)
- MOTORE TERMICO DISPONIBILE / MOTOR TERMICO DISPONIBILE: Perkins 402.05-14CV 3600rpm
- MOTORE ELETTRICO / MOTOR ELECTRICO: 2,2kW-230V -50Hz-1500rpm / 2,2kW-110V-50Hz-1500rpm
- VELOCITA' MAX DI TRASLAZIONE / VELOCIDAD MAX. DE TRASLACION: 1,0-1,7 km/h
- MACCHINA LARGHEZZA DA CHIUSA ANCHO MAQUINA CERRADA: 990/1290 mm
- PRESSIONE AL SUOLO IN POSIZIONE DI LAVORO / PRESION SOBRE EL SUELO EN POSICION DE TRABAJO: 2100 daN - 3 daN/cm²
- STABILIZZAZIONE E DESTABILIZZAZIONE AUTOMATICA "III S" DI SERIE / ESTABILIZACION Y DESESTABILIZACION AUTOMATICA "III S" DE SERIE: SISTEMA III S
- FILOCOMANDO / CONTROL REMOTO CON CABLE: SISTEMA III S
- DIMENSIONE STABILIZZATORI APERTI / DIMENSION ESTABILIZADORES ABIERTOS: 3983 x 3976mm
- GPRS-GPS MODE M DI SERIE / MODEM GPRS-GPS DE SERIE: GPRS-GPS
- R.A.H.M. SISTEMA DI ASSISTENZA REMOTA DI SERIE / SISTEMA R.A.H.M. PARA ASSISTENCIA A DISTANCIA DE SERIE: R.A.H.M.



MOTORE ELETTRICO CON BATTERIE AL LITIO / MOTOR ELECTRICO CON BATERIAS DE LITIO
OPZIONALE OPCIONAL 100Ah / 72V



HINOWA SPA • www.hinowa.com
Via Fontana • 37054 NOGARA • Verona • Italy
Tel. +39 0442 539100 • Fax +39 0442 539075
hinowa@hinowa.it
info@hinowa.com