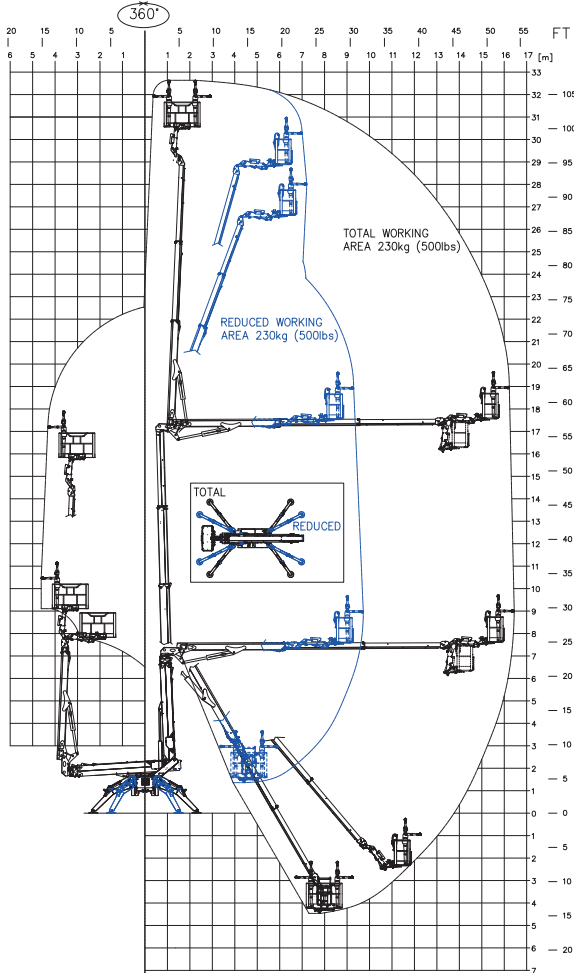
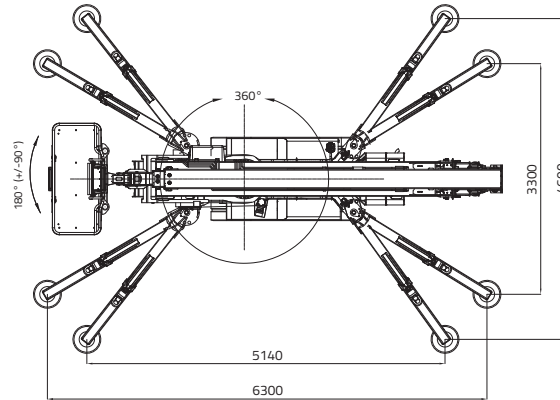
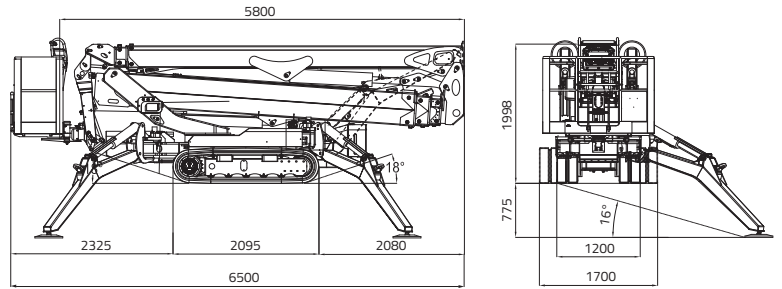


LL33.17



CAPACIDAD 230 kg
(2 personas 80x2=160 kg + caja herramientas de 70 kg)




 32,60 m

 16,50 m


 6,50 m


 5,80 m


 1,99 m


 1.600 x 700 x h. 1.100 mm

 180° (+/- 90°)


 16° / 28,7%

 1.200 / 1.700 mm

 5.000 daN - 4 daN/cm²

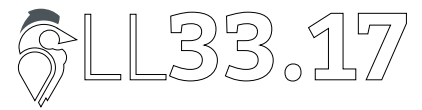
 Área de estabilización completa
4.600 x 5.140 mm
Área de estabilización reducida
3.300 x 6.300 mm

 Estabiliz. y desestabiliz. automática
IIIS de serie

 Control remoto por cable

 GPRS-GPS

 R.A.H.M.



MOTOR DIESEL

MarcaKUBOTA
TipoD902 Autorev
Cilindros y cilindrada..... 898 cm³
Potencia bruta máx.....
..... 21,6 HP - 16,1 kW @3200rpm
Arranque eléctrico 12 volt

MOTOR LITHIUM-ION

Baterías 150 Ah
Motor eléctrico:
- voltaje nominal..... 76 V
- potencia nominal 3,5 kW
Cargador para baterías a bordo.....
..... 110V-230V+-30V 50-60 Hz
Autonomía laboral (ciclo continuo)* 4-5 h
Tiempo de recarga con baterías completamente
descargadas 4 h (indicativo)
Tiempo de recarga del 80% con baterías completamente
descargadas 2 h (indicativo)
* (Autonomia rilevata con ciclo operativo Hinowa H1)

BOMBA HIDRÁULICA

Motor eléctricode engranajes n° 2

ORUGAS

Tensor oruga a grasso
Rodillos por lado 6 + deslizador
Ancho del carro variable 1200 / 1700 mm
Velocidad de traslación con 2^a velocidades auto2speed:
- motor diesel 0,8 - 1,8 km/h
- motor lithium-ion 0,6 - 1,3 km/h

PESO DE LA MÁQUINA 7860 kg
PENDIENTE MÁXIMA SUPERABLE 16° / 28,7 %
VELOCIDAD MÁXIMA VIENTO..... 12,5 m/s