

TELECRAWLER

TeleCrawler telescopic platforms now offer even better results in terms of efficiency, versatility and safety, as well as unique characteristics that help increase productivity with a special eye for environmental sustainability.

One of the most important features is the "scissor effect", that is, automatic telescopic boom extension control during lifting/lowering, thus maintaining a perfectly vertical line flush with the wall.

The TeleCrawler range also comes with the "Go Home" and "Go Back" functions, which significantly optimise work times thanks to automatic boom closure and the possibility to save the last work position, all with a simple press of a button.

The undercarriage is built using electric traction motors allowing travel without the use of hydraulic oil. The technology with permanent magnet motor in this series ensures higher performance with respect to traditional electric motors. All this translates into unbeatable operational autonomy.

Die Teleskop-Arbeitsbühnen TeleCrawler garantieren neben ihren einzigartigen Merkmalen, die eine Steigerung der Produktivität mit einem Auge auf die Umwelt und Nachhaltigkeit ermöglichen, noch bessere Leistungen, noch mehr Vielseitigkeit und noch höhere Sicherheit.

Ein sehr wichtiges Merkmal ist der „Schereneffekt“, dabei handelt es sich um die automatische Steuerung des Teleskoparms während des Auf-/Abstiegs, den wir auch die wandbündige Automatik nennen.

Das Sortiment TeleCrawler ist außerdem mit den Funktionen „Go Home“ und „Go Back“ ausgerüstet, mit denen man durch das automatische Einfahren des Teleskoparms und das Speichern der letzten ausgeführten Arbeitsposition über Drücken einer einzigen Taste viel Zeit einsparen kann.

Das Fahrwerk ist mit elektrischen Antriebsmotoren realisiert, die eine Verfahrbewegung ohne Einsatz von Hydrauliköl erlauben. Die Magnetmotor-Technologie dieser Serien garantiert eine höhere Leistung als die der traditionellen Elektromotoren. All das läuft zu einer konkurrenzlosen Arbeitsautonomie hinaus.

TELECRAWLER

The telescopic platforms in the TC series are highly advanced multipurpose machines that are both ecological and easy to use, the result of ongoing Research&Development by the Hinowa team.

Die Teleskop-Arbeitsbühnen der Serie TC sind multifunktionale, umweltfreundliche und bedienerfreundliche Maschinen, das Ergebnis eines kontinuierlichen Forschungs- & Entwicklungsprozesses bei Hinowa.

Automatic telescopic boom extension control during lifting/lowering: the distance from the wall can be automatically maintained to follow a vertical line during both lifting and lowering. Thanks to this "scissor" effect, the operator can get on with his work, by remaining automatically flush to the wall, without having to continuously adjust the extension of the telescopic boom manually.

Automatische Steuerung des Teleskoparm-Ausschubs beim Auf-/Absteigen: Dadurch kann automatisch derselbe Abstand zur Wand eingehalten werden, so dass parallel zur Wand nach oben oder unten gefahren werden kann. Dank dieses „Scissor“-Effekts ist es dem Arbeiter durch den automatischen Fassadengang möglich, sich der auszuführenden Tätigkeit zu widmen ohne ständig die Ausladung des Teleskoparms manuell anpassen zu müssen.



“Go Home” function: allowing automatic and safe closure and alignment of the telescopic boom, making it possible to bring the machine back into the transport position with a single button.

“Go Home” Funktion: Ermöglicht das automatische und sichere Einfahren und Ausrichten des Teleskoparms, um die Maschine mit nur einem Knopfdruck in Transportposition zu bringen.



“Go Back” function: before activating the “Go Home” function, the machine saves the last work position, making it possible to automatically resume work in the same position by pressing a single button. This is a unique function allowing significant time savings and a notable increase in productivity.

“Go Back” Funktion: Die Maschine speichert vor dem Starten der „Go Back“ Funktion die letzte Arbeitsposition und kehrt mit nur einem Knopfdruck automatisch in diese Position zurück. Dank dieser einzigartigen Funktion kann sehr viel Zeit eingespart und somit die Produktivität erhöht werden.



The undercarriage is built using electric traction motors (except the diesel and bi-energy TC22) allowing travel without the use of hydraulic oil. The technology with a permanent magnet drive motor guarantees a higher performance compared to traditional electric motors for an unbeatable operational autonomy.

Das Fahrwerk der Vollelektrik-Version wurde mit Elektromotoren gebaut (außer dem Diesel und Bi-Energy TC22) so dass ohne Hydrauliköl gefahren werden kann. Die Technologie mit Permanentmagnet-Motoren garantiert eine größere Fahrleistung im Vergleich zu traditionellen Elektromotoren und gewährleistet eine einzigartige Arbeitsautonomie.tradicionales.



LED front and rear work lights.

LED-Arbeitscheinwerfer vorne und hinten.



Built-in container with key for stabiliser plates. (In the TC22 Lithium version, the container is located in the bottom part where the diesel engine is normally housed).

Abschließbares Fach für integrierte Stützplatten. (Bei der Version TC22 Lithium ist das Fach unten, anstelle des Dieselmotors eingebaut).



Single position for aerial part emergency controls with locking key granting max safety. Eine einzige Notfallsteuerung für den Hubteil mit Schlüssel für maximale Sicherheit.



Battery charger and display indicating the remaining charge. *Akkuladegerät und Display mit Ladeanzeige..*



Possibility to remotely control the position and condition of the machine and the installed software through the R.A.H.M. system (Remote assistance on HINOWA machines).

Maschinenzustand, Ortung und installierte Software über das R.A.H.M.-System (Remote assistance on HINOWA machines) online feststellbar.



Heavy Duty lifting hooks on outriggers for positioning with crane.

Heavy Duty Hubverankerungen auf Stützfüßen zum Auf- und Abladen mittels eines Krans.

TC13N/S



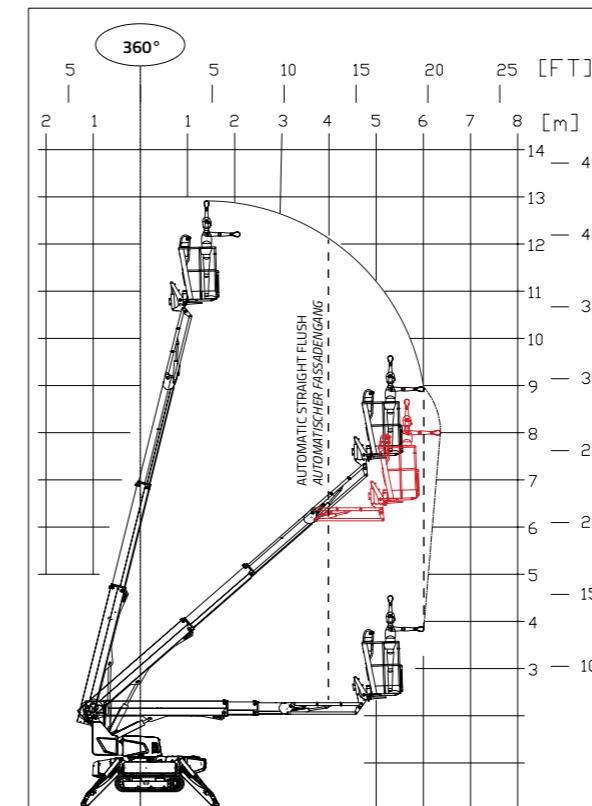
Working Height / Arbeitshöhe	13,00 m
Outreach / Seitl. Reichweite	6,40 m
Weight / Gewicht (TC13N)	1.895 kg
Weight / Gewicht (TC13S)	2.050 kg
Length / Länge	4,32 m
Width / Breite	0,748 m

The telescopic platform with "full electric" travel

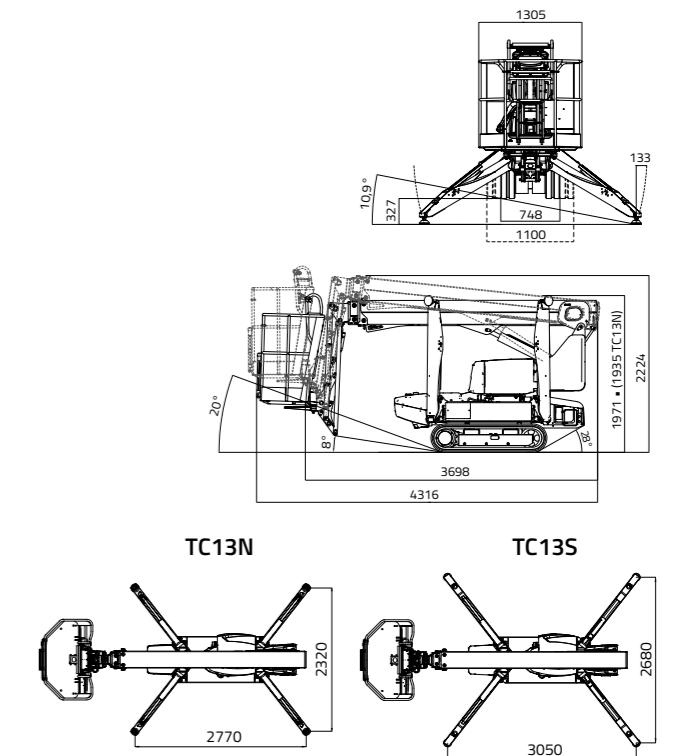
The undercarriage has been built using electric traction motors allowing electric travel without the use of hydraulic oil.

Teleskopbühne mit vollelektrischer Verfahrbewegung

Das Fahrwerk ist mit elektrischen Antriebsmotoren realisiert, die eine elektrische Verfahrbewegung ohne Hydrauliköl erlauben.



- Capacity 136 kg (1 person 80 kg + tool box 56 kg)
- Korblast 136 kg (1 Person mit 80 kg + Werkzeugkasten 56 kg)
- Capacity 230 kg (2 persons 80x2=160 kg + tool box 70 kg)
- Korblast 230 kg (2 Personen mit 80x2= 160 kg + Werkzeugkasten 70 kg)



Lithium-ion

13,00 m	16° / 28,7%	1.334 daN - 10,1 daN/cm ² (TC13N) 1.599 daN - 12 daN/cm ² (TC13S)
6,40 m	1.895 kg / 4.178 lb (TC13N) 2.050 kg / 4.519 lb (TC13S)	2.770 x 2.320mm (TC13N) 3.050 x 2.680mm (TC13S)
4,32 m	Lithium-ion battery pack 4,15 kW/h Lithium-Ionen-Akkupack 4,15 kW/h	Automatic set up system IIS std IIS - Abstütz- und Einfahrtomatik serienmässig
3,70 m	48V - 2,2 kW	Remote control Kabelfernbedienung
1,97 m	748/1100 mm	GPRS-GPS
1.305 x 600 x h 1.100 m	3,2 km/h	R.A.H.M.

TC22N/S



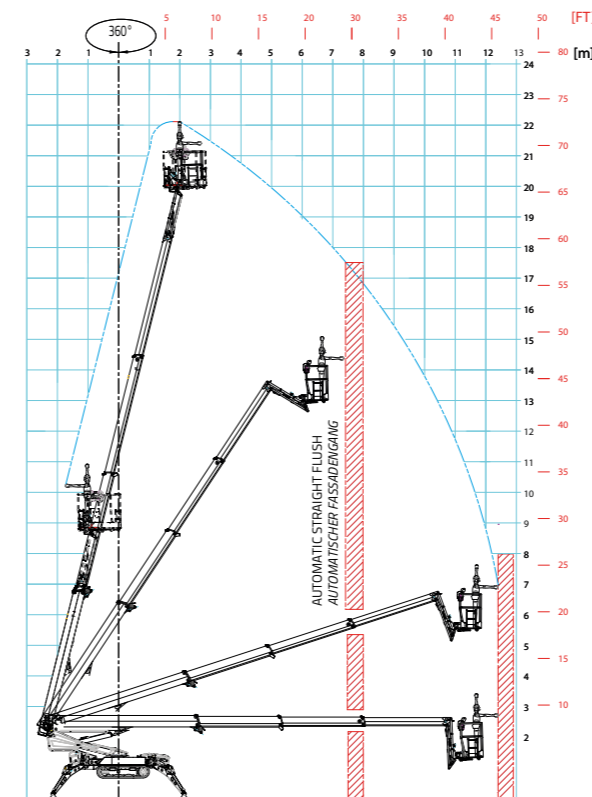
Working Height / Arbeitshöhe	22,00 m
Outreach / Seitl. Reichweite	12,40 m
Weight / Gewicht (TC22N)	3.000 kg
Weight / Gewicht (TC22S)	3.300 kg
Length / Länge	6,44 m
Width / Breite	0,88 m

Efficient, safe and sustainable

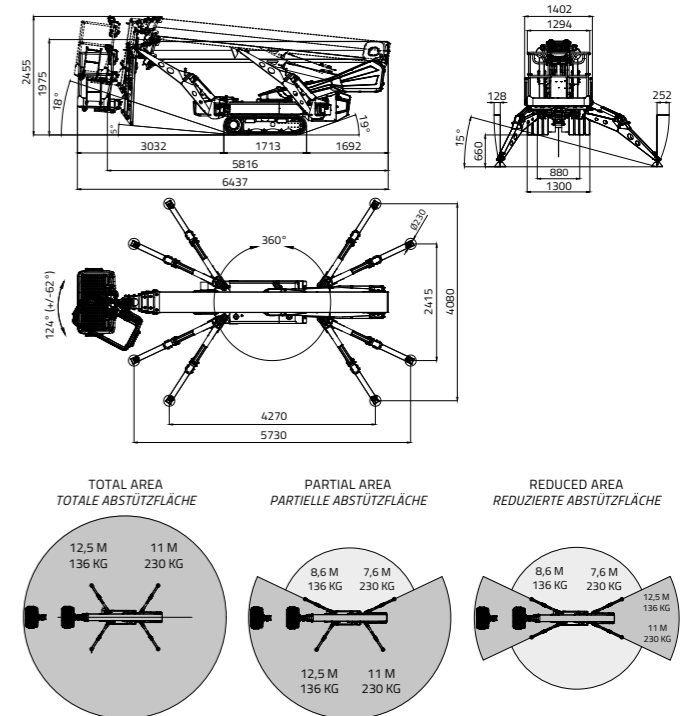
Thanks to the choice of available power units setting this platform apart, CO₂ emissions can be reduced without sacrificing anything in terms of performance and reliability.

Effizient, sicher und nachhaltig

Dank der verschiedenen, zur Verfügung stehenden Triebwerke, die diese Arbeitsbühne auszeichnen, kann man die CO₂-Emissionen reduzieren, ohne auf Leistung oder Zuverlässigkeit verzichten zu müssen.



Capacity 136 kg (1 person 80 kg + tool box 56 kg)
Korblast 136 kg (1 Person mit 80 kg + Werkzeugkasten 56 kg)
Capacity 230 kg (2 persons 80x2= 160 kg + tool box 70 kg)
Korblast 230 kg (2 Personen mit 80x2= 160 kg + Werkzeugkasten 70 kg)



Bi-energy

22,00 m	16° / 28,7%	2.267 daN - 5,5 daN/cm ²
11 m 12,4 m (TC22N) 12,4 m (TC22S)	TC22N 3.010 kg / 6.636 lb (Kubota) 3.000 kg / 6.614 lb (Lithium-ion) 3.100 kg / 6.834 lb (Bi-energy)	4.080 x 4.270 mm (Total area / Totale abstützfläche) 2.415 x 5.730 mm (Reduced area / Reduzierte abstützfläche) 3.250 x (4.270/5.730) mm (Partial area/ Partielle abstützfläche)
6,44 m	TC22S 3.350 kg / 7.385 lb (Kubota) 3.300 kg / 7.275 lb (Lithium-ion) 3.350 kg / 7.385 lb (Bi-energy)	Automatic set up system IIS std IIS - Abstütz- und Einfahrtomatik serienmässig
5,82 m	Kubota Z602 14,5 CV 3200rpm	Remote control Kabelfernbedienung
1,98 m	Lithium-ion battery pack 6,1 kW/h Lithium-Ionen-Akkupack 6,1 kW/h	GPRS-GPS
1.480 x 610 x h 1.100 mm	230V / 50 Hz - 2,2 kW 110V / 50 Hz - 2,2 kW	R.A.H.M.
	880/1300 mm	