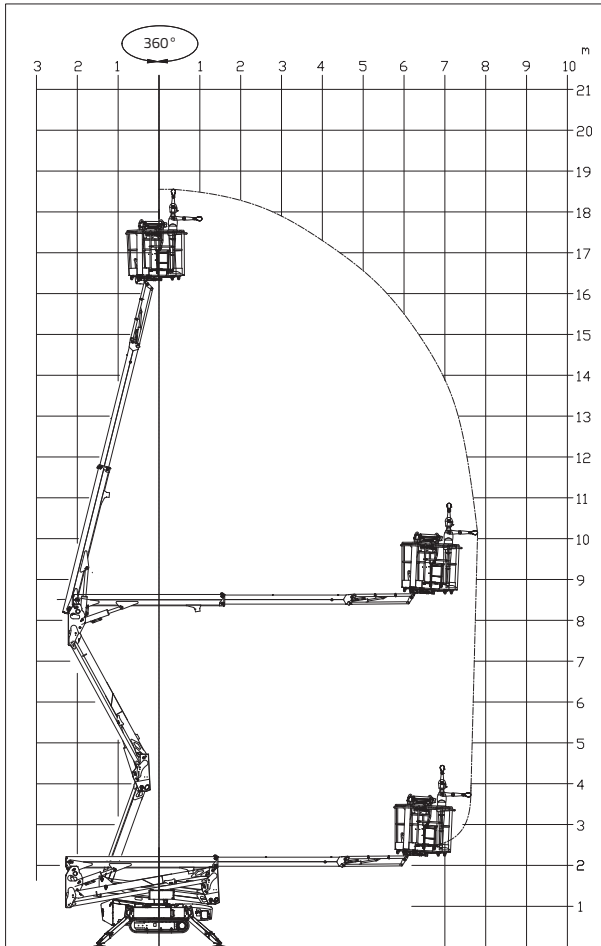
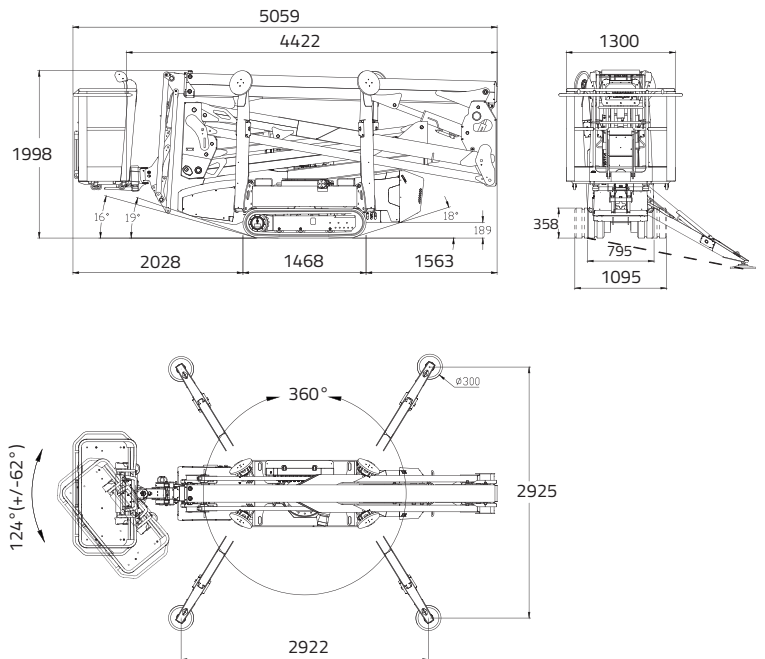


LL18.80



Capacidad de carga 230 kg
(2 personas 80x2= 160 kg + equipos de 70 kg)



18,55 m



7,80 m



5,05 m



4,42 m



1,99 m



1.335 x 690 x h. 1.100 mm



124° (+/-62°)



16° / 28,7%



795 - 1095 mm



1795 daN - 2,5 daN/cm²



2922 x 2925 mm



Estabiliz. y desestabiliz. automática III S de serie



Control remoto por cable



GPRS-GPS



R.A.H.M.



Paquete de batería de litio 7,7 kWh



Bi-energy (motor Diesel + Paquete de batería de litio)



MOTOR GASOLINA

Marca HONDA
 Tipo GX390
 Cilindros y cilindrada.....
 monocilíndrico 389 cm³
 Potencia bruta máx.....
 11,7HP - 8,7 kW @ 3600 rpm (GX390)
 Arranque eléctrico 12 volt

MOTOR DIESEL

Marca KUBOTA
 Tipo Z602
 Cilindros y cilindrada.....
 bicilíndrico 599 cm³
 Potencia bruta máx.....
 14,5 HP - 10,8kW @ 3600 rpm
 Arranque eléctrico 12 volt

INSTALACIÓN ELÉCTRICA

Paquete de batería de litio ... 7,7 kWh
 Cargador para baterías a bordo.....
 220V 50Hz o 110V 50Hz
 Autonomía laboral..... 4-5 h
 Tiempo de recarga con baterías completa-
 mente descargadas4 h (indicativo)
 Tiempo de recarga del 80% con baterías com-
 pletamente descargadas2 h (indicativo)

BOMBA HIDRÁULICA

Motor eléctricode engranajes n° 2

ORUGAS

Tensor oruga engrasado
 Rodillos por lado 3 + deslizador

Velocidad de traslación con 3° velocidad Auto2speed:

- motor gasolina 0,4 - 1 - 1,95 km/h
 - motor diesel 0,5 - 1,3 - 2,5 km/h
 - motor lithium-ion 0,83 - 1,6 km/h

PESO DE LA MÁQUINA motor gasolina 2780 kg

PESO DE LA MÁQUINA motor diesel 2830 kg

PESO DE LA MÁQUINA lithium-ion 2880 kg

PESO DE LA MÁQUINA bi-energy 2990 kg

VELOCIDAD MÁXIMA VIENTO 12,5 m/s