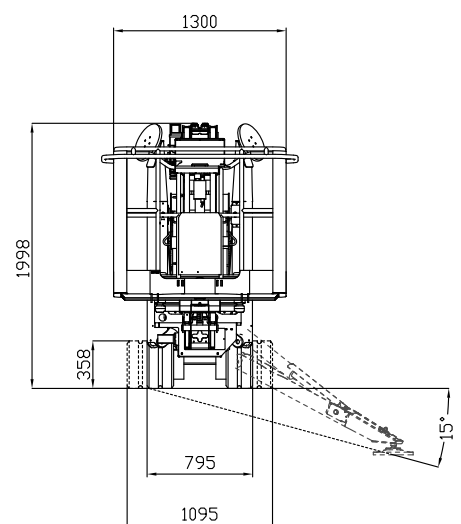
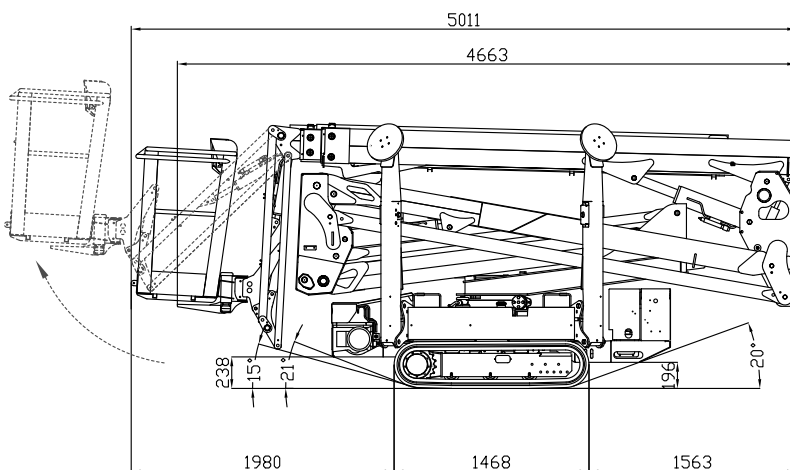
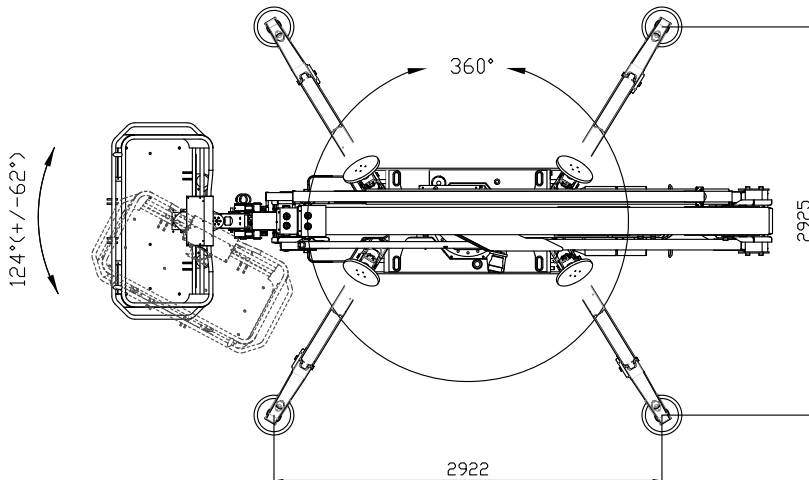
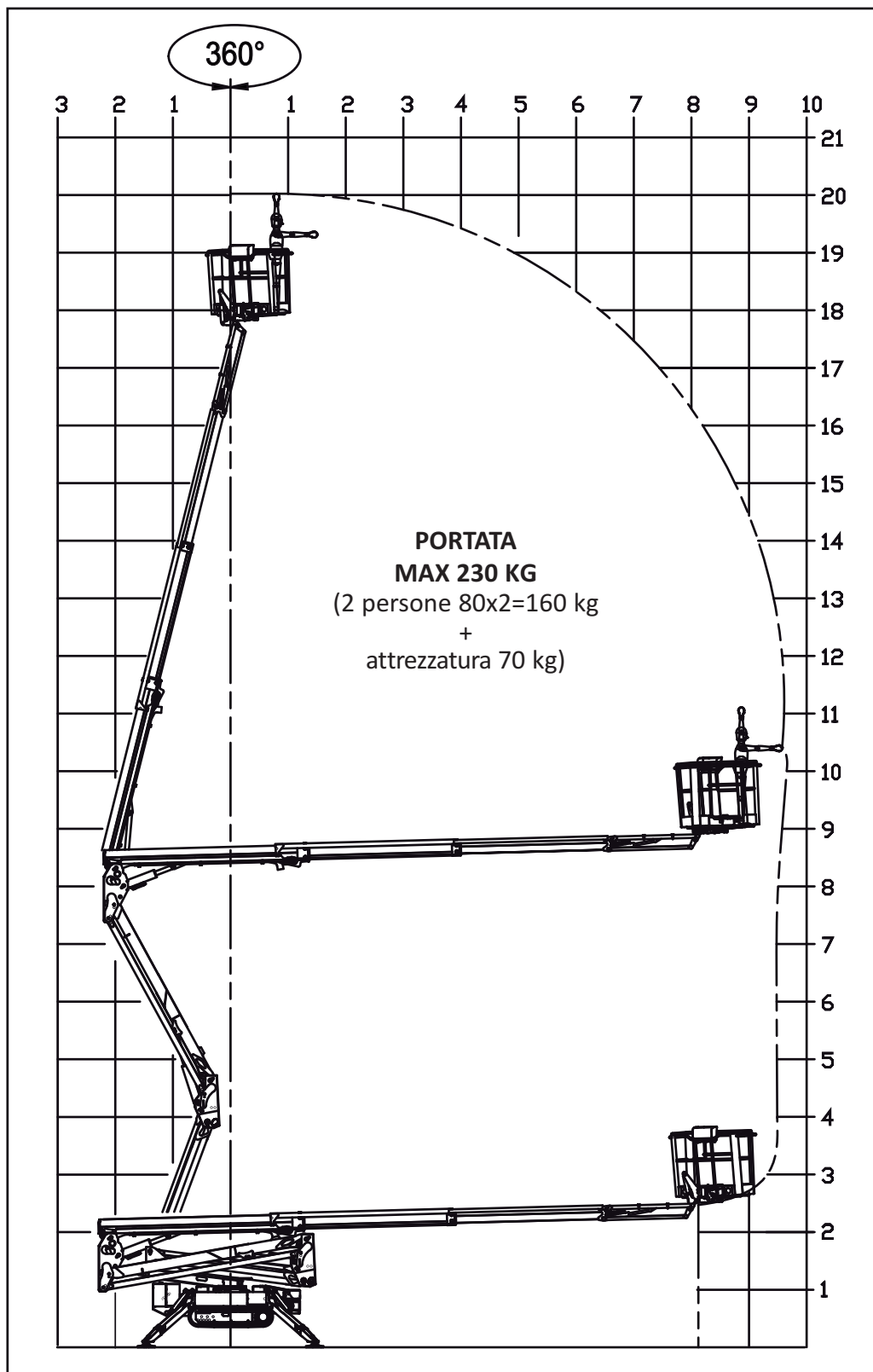


LIGHTLIFT 20.10 *PERFORMANCE III S MK2*



LIGHTLIFT 20.10 *PERFORMANCE III S MK2*



PIATTAFORME AEREE CINGOLATE



LIGHTLIFT 20.10 PERFORMANCE III S MK2

MOTORE BENZINA

Marca	HONDA
Tipo	iGX440
Cilindri e cilindrata	monocilindrico 440 cm ³
Potenza lorda max.	12,7 HP - 9,5 kW @ 3600 rpm
Avviamento elettrico	12 volt

MOTORE DIESEL

Marca	PERKINS
Tipo	402.05 Autorev
Cilindri e cilindrata	bicilindrico 510 cm ³
Potenza lorda max.	14 HP - 10,2kW @ 3600 rpm
Avviamento elettrico	12 volt

MOTORE ELETTRICO

Standard	230V / 50 Hz - 2,2 kW
Optional	110V / 50 Hz - 2,2 kW

POMPA IDRAULICA

Motore termico	2 ad ingranaggi
Motore elettrico	2 ad ingranaggi

CINGOLATURA

Tendicingolo	a grasso
Rulli per lato	3 + slitta
Carreggiata del passo variabile	795 / 1095 mm
Velocità di traslazione (con 3 ^a velocità standard)	0,5 / 1,3 / 2,5 km/h

PESO MACCHINA MOTORE BENZINA/DIESEL	2840 kg / 2940 kg
SERBATOIO MOTORE DIESEL	11 litri
PENDENZA MAX AMMESSA IN TRASLAZIONE	16° / 28,7%
VELOCITÀ MAX VENTO	12,5 m/s

LIGHTLIFT 20.10 *PERFORMANCE III S MK2* *LITHIUM ION*

IMPIANTO ELETTRICO

Tensione impianto elettrico	72V-12V
Pacco batterie al litio	7,2 kWh
Autonomia di lavoro (ciclo continuo)*	4-5 h
Caricabatterie a bordo.....	220V 50Hz
Caricabatterie opzionale	110V 50Hz
Tempo di ricarica a batterie completamente scariche	4 h (indicativo)
Tempo di ricarica all'80% da batterie completamente scariche	2 h (indicativo)

POMPA IDRAULICA

Motore elettrico	2 ad ingranaggi
------------------------	-----------------

CINGOLATURA

Tendicingolo	a grasso
Rulli per lato	3 + slitta
Carreggiata del passo variabile.....	795 / 1095 mm
Velocità di traslazione	0,83 / 1,6 km/h

PESO MACCHINA	2950 kg
PENDENZA MAX AMMESSA IN TRASLAZIONE	16° / 28,7%
VELOCITÀ MAX VENTO	12,5 m/s

* (Autonomia rilevata con ciclo operativo Hinowa H2)