



PERFORMANCE *III*S





**Hinowa**<sup>®</sup>  
the future is now

# PERFORMANCE*III*S

Tutta la gamma della serie Performance III S presenta caratteristiche comuni, ciò la rende la scelta ideale in caso di alternanza di operatori nelle postazioni di lavoro, le macchine sono infatti tutte dotate di telecomandi con il medesimo layout.

La sicurezza della serie è garantita dal sistema "auto-two speed" dei traini e dal controllo antiribaltamento.

Tutta la gamma è dotata di cesto con portata unica di 230 kg, che elimina qualsiasi equivoco sulla raggiungibilità delle zone di lavoro e area di stabilizzazione ultra compatta, che consente il posizionamento anche nelle zone più ostiche.

Il sistema di connessione remota Hinowa permette la localizzazione delle macchine e consente di fornire supporto agli operatori da remoto.

È infine possibile installare, anche in "after market", il kit anti-entrapment (SkyGuard®), per essere sempre aggiornati con le evoluzioni normative.

*Toda la gama de la serie Performance III S tiene características comunes, lo que la hace la opción ideal en caso de alternancia de los operadores en las estaciones de trabajo; de hecho, todas las máquinas están equipadas con telemandos con el mismo diseño.*

*La seguridad de la serie está garantizada por el sistema "auto-two speed" del carro y por el control antivuelco.*

*Toda la gama tiene una cesta con una capacidad única de 230 kg que elimina cualquier malentendido sobre la accesibilidad de las zonas de trabajo y el área de estabilización ultracompacta lo que permite el posicionamiento mismo en los lugares más difíciles.*

*El sistema de conexión remota Hinowa permite la localización de las máquinas y dar soporte a distancia a los operadores.*

*Es posible también instalar, una vez vendida la máquina, el kit contra el atrapamiento (SkyGuard®), para mantenerse al día con la normativa vigente.*

---

HINOWA continuamente ricerca e sviluppa nuovi prodotti e si riserva il diritto di apportare modifiche senza preavviso a questo documento. Tutti i dati qui presenti sono indicativi.

Alcune opzioni o norme nazionali potrebbero aumentare il peso indicato. Le specifiche possono variare per rispettare delle norme nazionali o per l'aggiunta di accessori opzionali.

*HINOWA está continuamente investigando y desarrollando productos nuevos y se reserva el derecho de efectuar modificaciones sin previo aviso. Todas las informaciones contenidas en este documento son indicativas.*

*Algunas opciones o normas nacionales podrían aumentar el peso indicado. Las especificaciones pueden variar para respetar las normas nacionales o al añadir accesorios opcionales.*

## Legenda Icone Leyenda iconos



Portata 230 kg  
Capacidad 230 kg



Altezza max di lavoro  
Altura max de trabajo



Sbraccio orizzontale max di lavoro  
Alcance horizontal max de trabajo



Lunghezza di trasporto  
Longitud de transporte



Lunghezza di trasporto senza cesto e supporto ruotato  
Longitud de transporte sin cesta y soporte girado



Altezza di trasporto  
Altura de transporte



Dimensioni navicella std  
Dimensiones cesta std



Rotazione cesto  
Rotación de la cesta



Pendenza max in traslazione  
Inclinación max de traslación



Peso totale macchina  
Peso total de la máquina



Motore termico disponibile  
Motor térmico disponible



Motore elettrico  
Motor eléctrico



Velocità max di traslazione  
Velocidad max de traslación



Carreggiata variabile  
Anchura variable



Pressione al suolo in posizione di lavoro  
Presión sobre el suelo en posición de trabajo



Stabilizzaz. e destabilizzaz. automatica Ills di serie  
Estabiliz. y desestabiliz. automática Ills de serie



Dimensione stabilizzatori aperti  
Dimensión estabilizadores abiertos



Filocomando  
Control remoto por cable



GPRS-GPS modem di serie  
Modem GPRS-GPS de serie



R.A.H.M. Sistema di assistenza remota di serie  
Sistema R.A.H.M. para asistencia a distancia de serie



Motore elettrico con batterie al litio  
Motor eléctrico con baterías de iones de litio



Batterie lithium-ion combinate con motore diesel  
Baterías a los iones de litio combinadas con motor diesel

## LL13.70



ALTEZZA DI LAVORO / ALTURA DE TRABAJO	13,30 m
SBRACCIO OPERATIVO / ALCANCE OPERATIVO	7,08 m
PESO MACCHINA / PESO	2.185 kg
LUNGHEZZA MACCHINA CHIUSA / LARGO MAQUINA	3,90 m
LARGHEZZA CARRO / ANCHO	0,786 m
UP & OVER / ALTURA DE ARTICULACIÓN	4,9 m

## LL20.10



ALTEZZA DI LAVORO / ALTURA DE TRABAJO	20,15 m
SBRACCIO OPERATIVO / ALCANCE OPERATIVO	9,70 m
PESO MACCHINA / PESO	2.840 kg
LUNGHEZZA MACCHINA CHIUSA / LARGO MAQUINA	5,01 m
LARGHEZZA CARRO / ANCHO	0,795 m
UP & OVER / ALTURA DE ARTICULACIÓN	8,20 m

# LL15.70



ALTEZZA DI LAVORO / ALTURA DE TRABAJO	15,40 m
SBRACCIO OPERATIVO / ALCANCE OPERATIVO	6,60 m
PESO MACCHINA / PESO	1.950 kg
LUNGHEZZA MACCHINA CHIUSA / LARGO MAQUINA	4,02 m
LARGHEZZA CARRO / ANCHO	0,748 m
UP & OVER / ALTURA DE ARTICULACIÓN	7,00 m

# LL17.75



ALTEZZA DI LAVORO / ALTURA DE TRABAJO	17,06 m
SBRACCIO OPERATIVO / ALCANCE OPERATIVO	7,50 m
PESO MACCHINA / PESO	2.230 kg
LUNGHEZZA MACCHINA CHIUSA / LARGO MAQUINA	4,53 m
LARGHEZZA CARRO / ANCHO	0,798 m
UP & OVER / ALTURA DE ARTICULACIÓN	7,75 m

# LL26.14



ALTEZZA DI LAVORO / ALTURA DE TRABAJO	25,70 m
SBRACCIO OPERATIVO / ALCANCE OPERATIVO	13,75 m
PESO MACCHINA / PESO	4.365 kg
LUNGHEZZA MACCHINA CHIUSA / LARGO MAQUINA	6,34 m
LARGHEZZA CARRO / ANCHO	0,99 m
UP & OVER / ALTURA DE ARTICULACIÓN	10 m

# LL33.17



ALTEZZA DI LAVORO / ALTURA DE TRABAJO	32,60 m
SBRACCIO OPERATIVO / ALCANCE OPERATIVO	16,50 m
PESO MACCHINA / PESO	7.700 kg
LUNGHEZZA MACCHINA CHIUSA / LARGO MAQUINA	6,50 m
LARGHEZZA CARRO / ANCHO	1,20 m
UP & OVER / ALTURA DE ARTICULACIÓN	17,2 m

# PERFORMANCE*IIIS*

**Le innovazioni della serie Performance IIIS rendono le piattaforme aeree estremamente versatili e adatte a professionisti di diversi settori.**

***Las innovaciones de la serie Performance IIIS hacen que las plataformas aéreas extremadamente versátiles y aptas para profesionales de diferentes sectores.***

▼  
Braccio articolato con doppio telescopico (solo su LL20.10 MK2 e LL26.14) in **acciaio altoresistenziale** per la massima durata e rigidità.

*Brazo articulado con doble telescópico (solo sobre LL20.10 MK2 y LL26.14) en **acero de alta resistencia.***





- ▼ Altezza della macchina in fase di traslazione **inferiore a 2 m**, per permettere un agevole passaggio da una porta.  
*Altura de transporte inferior a 2 m, permitiendo el paso a través de puertas estándar.*



- ▼ **Cesto smontabile.**  
*Cesta desmontable.*



- ▼ **Sottocarro** che permette una maggior stabilità, un migliore angolo di attacco e la riduzione della pressione al suolo in fase di traslazione.

**Carro de orugas** que permite mayor estabilidad, mejor ángulo de ataque y reducción de la presión sobre el suelo durante la traslación.



▼ **Linea ausiliaria Ø1/4" al cesto standard per permettere l'uso di diverse attrezzature da lavoro per es. ad aria.**

Doppia linea ausiliaria (Ø1/4" + Ø1/2") nei modelli LL13.70, LL15.70 e LL26.14.

**Línea auxiliar estándar en la cesta de Ø1/4" que permite el uso de las diferentes herramientas de trabajo. Doble línea auxiliar (Ø1/4" + Ø1/2") en los modelos LL13.70, LL15.70 y LL26.14.**



▼ **Doppia valvola di blocco per gli stabilizzatori protette da urti accidentali.**

**Dobles válvulas de bloqueo para los estabilizadores protegidas contra golpes accidentales.**



▼ **Il telecomando della versione PERFORMANCE IIIS prevede semplici e comodi comandi quali auto stabilizzazione, movimentazione bracci e traslazione.**

Un pratico display mostra importanti informazioni all'operatore. Il sistema è stato arricchito di nuovi parametri: l'icona service informa l'operatore del momento in cui eseguire la manutenzione della macchina.

È possibile scaricare l'ultima versione software disponibile per la macchina tramite il modem integrato.

**Protezione telecomando fissa** contro sole e pioggia.

**El control remoto de la versión PERFORMANCE IIIS prevé algunas funciones sencillas y cómodas, como la autoestabilización, los movimientos de los brazos y la traslación.**

Una práctica pantalla proporciona la información relevante para el operador.

El sistema ha sido enriquecido con nuevos parámetros: el icono "service" informa al operador cuando se acerca el momento en el que la máquina deberá ser revisada.

Se puede descargar la última versión de software disponible para la máquina, a través del módem integrado. **Control remoto protegido** contra el sol y la luz.





▼  
**Stabilizzazione automatica assistita su pendenze fino a 16°.** Permette una luce al suolo di ben 700 mm (solo su modello Lightlift 26.14) a macchina completamente stabilizzata con controllo della pendenza in destabilizzazione.

▼  
**Estabilización automática asistida sobre pendientes de hasta 16°.** Permite una distancia al suelo de 700 mm (sólo para el modelo LightLift 26.14) con la máquina completamente estabilizada, con control de la pendiente durante la desestabilización.



▼  
**Pratico alloggiamento per forche muletto o telehandler** per il sollevamento, carico, scarico e trasporto della macchina.

*Práctico alojamiento para las horquillas de la transpaleta o telehandler para la elevación, la carga, la descarga o el transporte de la máquina.*



▼  
**Nuove lampade a LED** su stabilizzatori per sostenere un basso consumo.

*Nuevas luces de los estabilizadores tipo LED de bajo consumo.*



▼  
**Rivoluzionario sistema automatico di riduzione velocità nei traini** in caso di traslazione su rampe o piani inclinati. Sicurezza assoluta nella delicata operazione di carico e scarico macchina.

▼  
**Revolucionario sistema automático de reducción de la velocidad del carro durante la traslación** sobre las rampas o planos inclinados. Seguridad absoluta durante la delicada operación de carga y descarga de la máquina.



▼  
**Posizione per comandi di emergenza parte aerea unica e con chiave di chiusura** per garantire la massima sicurezza.

**Una sola posición de los mandos de la parte aérea con llave de cierre** para garantizar la máxima seguridad.



▼  
**Batteria principale di tipo AGM** per start & stop, con mantentore di carica.

**Batería principal de tipo AGM** para start & stop con mantenimiento de la carga.



▼ Sistema di accensione semplificato con **chiave unica**.

*Sistema de arranque simplificado con **llave única**.*



▼ **Connettore ausiliario** per apparati esterni per telematica e tracking flotta.

***Conector auxiliar** para dispositivos externos de telemática y localización de la flota.*



▼ Possibilità di controllare da remoto la condizione della macchina e la sua posizione, nonché i **software installati, tramite il sistema R.A.H.M.**

*(Remote assistance on HINOWA machines).*

*Posibilidad de controlar a distancia la condición y la posición de la máquina así como el **software instalado, por medio del sistema R.A.H.M.***

*(Remote assistance on HINOWA machines).*



▼ **Ganci di ancoraggio Heavy Duty.**

***Ganchos de anclaje Heavy Duty.***



▼  
**Ganci di sollevamento** su stabilizzatori Heavy Duty per posizionamento con gru da cantiere.

**Ganchos de elevación** sobre los estabilizadores Heavy Duty para facilitar la colocación mediante grúas de construcción.

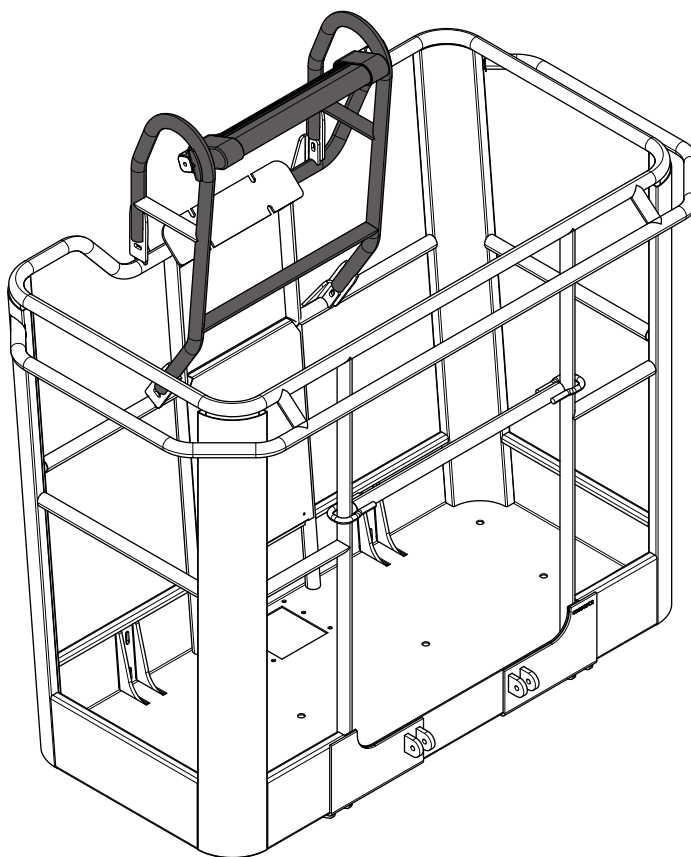


▼  
 Rotazione del cesto **124°** (+/- 62°), stabilizzazione e destabilizzazione automatica **III**s.

**Rotación de la cesta 124°** (+/- 62°), estabilización y desestabilización automática **III**s.

▼  
 Predisposizione per montaggio di **dispositivo anti entrapment SkyGuard®**, un dispositivo di sicurezza e protezione aggiuntiva per l'operatore nel cesto.

*Predisposición para el montaje de un dispositivo contra el atrapamiento SkyGuard®, un dispositivo de seguridad y protección adicional para el operario en cesta.*



▼  
**Nuovo trattamento tubi idraulici anticorrosione**, fino a 600 ore in nebbia salina. Impianto elettrico ed idraulico sezionato per semplificare il service.

***Nuevo tratamiento de los tubos hidráulicos anti-corrosión**, hasta 600 horas en niebla salina. Instalación eléctrica e hidráulica seccionada para simplificar el mantenimiento.*



▼  
**Cesto montato su ruote** per consentire un più agevole spostamento.

***Cesta montada sobre ruedas** para permitir un desplazamiento más fácil.*



# PER- FOR- MAN- CE





**III S**

# LL13.70



Altezza Di Lavoro / Altura De Trabajo	13,30 m
Sbraccio Operativo / Alcance Operativo	7,08 m
Peso Macchina / Peso	2.185 kg
Lunghezza Macchina Chiusa / Largo Maquina	3,90 m
Larghezza Carro / Ancho	0,786 m
Up & Over / Altura De Articulación	4,90 m



## Ideale per lavori di precisione

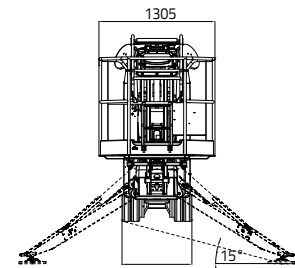
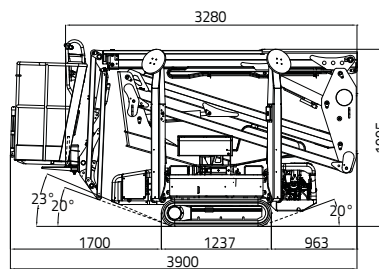
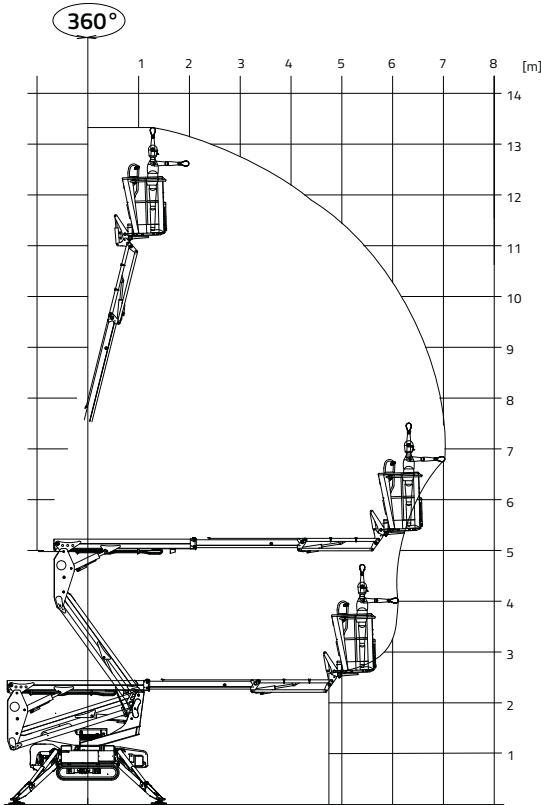
Il cestello con angoli smussati consente un migliore approccio a parete, rendendo possibili anche le operazioni più delicate.

## Ideal para trabajos de precisión

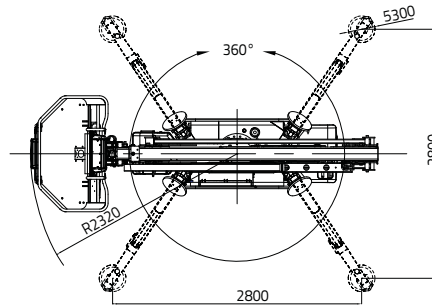
La cesta con esquinas redondeadas mejora el acercamiento a la pared, haciendo que incluso las operaciones más delicadas sean posibles.

**Portata 230 kg** (2 persone 80x2=160 kg + attrezzatura 70 kg)

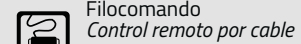
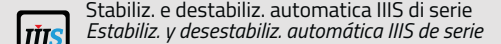
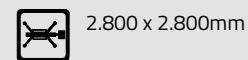
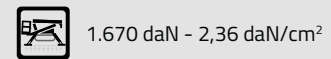
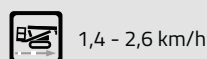
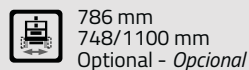
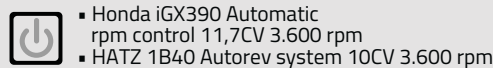
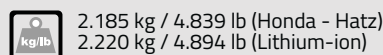
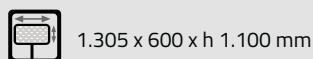
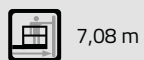
**Capacidad 230 kg** (2 personas 80x2=160 kg + caja herramientas de 70 kg)



— 748 - 1000 —  
Optional - Opcional



100Ah/36V  
Optional - Opcional



# LL15.70



Altezza Di Lavoro / Altura De Trabajo	15,40 m
Sbraccio Operativo / Alcance Operativo	6,60 m
Peso Macchina / Peso	1.950 kg
Lunghezza Macchina Chiusa / Largo Maquina	4,02 m
Larghezza Carro / Ancho	0,748 m
Up & Over / Altura De Articulación	7 m

## Estremamente compatta

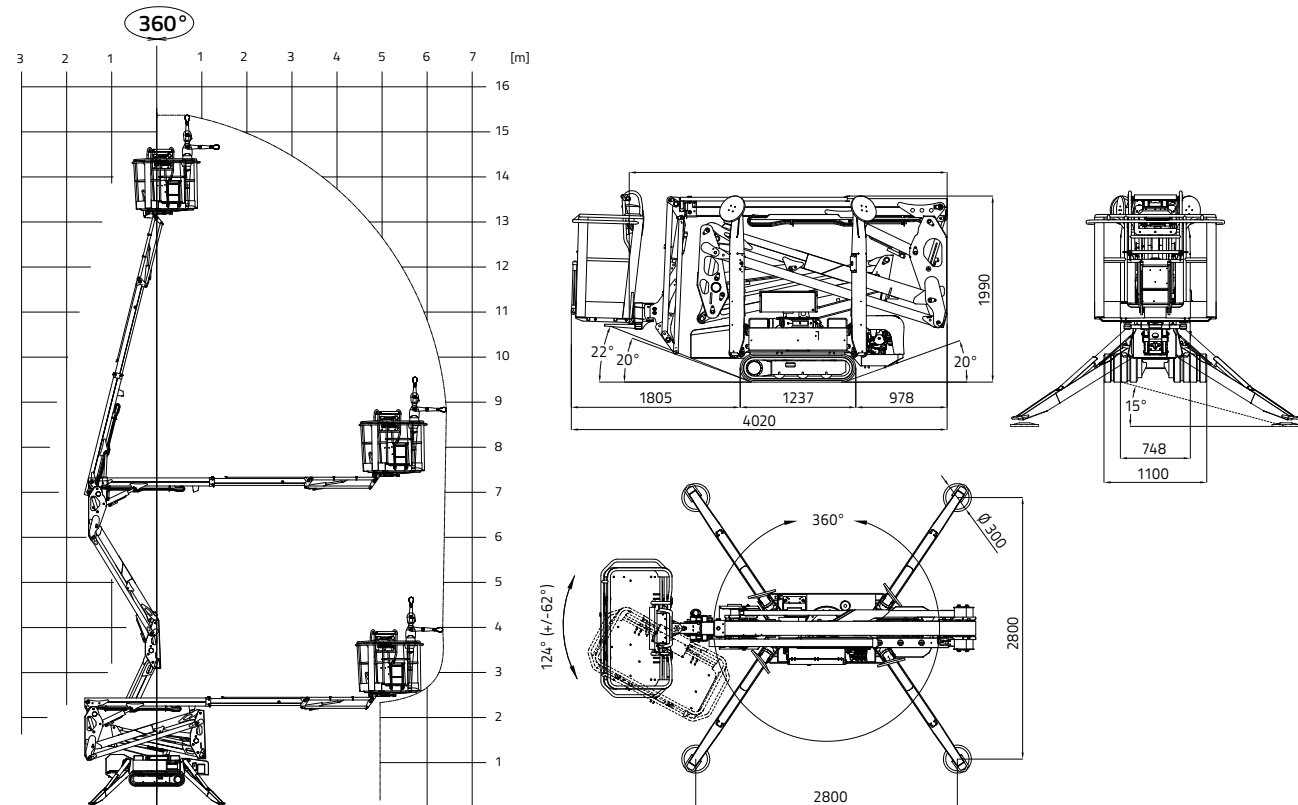
La piattaforma preferita dai noleggiatori di tutto il mondo grazie alle dimensioni compatte e alla disponibilità di accessori specifici come i goli bianchi.

## Estremadamente compacta

La plataforma aérea preferida por las empresas de alquiler en todo el mundo gracias a sus medidas compactas y la disponibilidad de accesorios específicos, como las orugas blancas.

**Portata 230 kg** (2 persone 80x2=160 kg + attrezzatura 70 kg)

**Capacidad 230 kg** (2 personas 80x2=160 kg + caja herramientas de 70 kg)



100Ah/36V  
Optional - Opcional

15,40 m	16° / 28,7%	2.800 x 2.800 mm
6,60 m	1.940 kg / 4.277 lb (Honda) 1.960 kg / 4.321 lb (Hatz) 1.992 kg / 4.392 lb (Lithium-ion)	Stabiliz. e destabiliz. automatica IIS di serie <i>Estabiliz. y desestabiliz. automática IIS de serie</i>
4,02 m	<ul style="list-style-type: none"> <li>Honda iGX390 Automatic rpm control 11,7CV 3600 rpm</li> <li>HATZ 1B40 Autorev system 10CV 3.600 rpm</li> </ul>	Filocomando <i>Control remoto por cable</i>
3,40 m	230V / 50 Hz - 2,2 kW 110V / 50 Hz - 2,2 kW	GPRS-GPS
1,99 m	748 / 1.100 mm	R.A.H.M.
1.335 x 690 x h 1.100 mm	1,4 - 2,6 km/h	
124° (+/-62°)	1.670 daN - 2,36 daN/cm <sup>2</sup>	

# LL17.75 <sup>MK2</sup>



Altezza Di Lavoro / Altura De Trabajo	17,06 m
Sbraccio Operativo / Alcance Operativo	7,50 m
Peso Macchina / Peso	2.230 kg
Lunghezza Macchina Chiusa / Largo Maquina	4,52 m
Larghezza Carro / Ancho	0,798 m
Up & Over / Altura De Articulación	7,75 m

## Compatta e produttiva

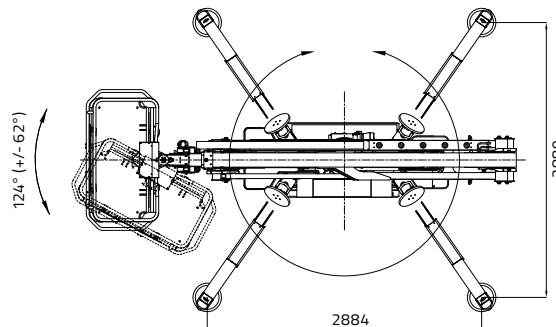
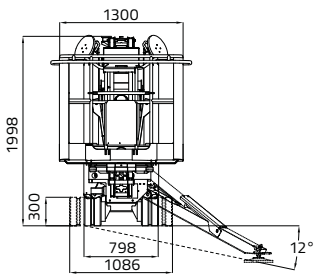
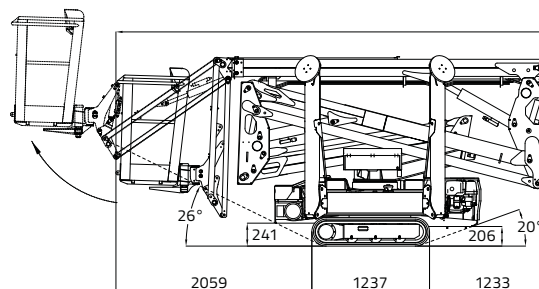
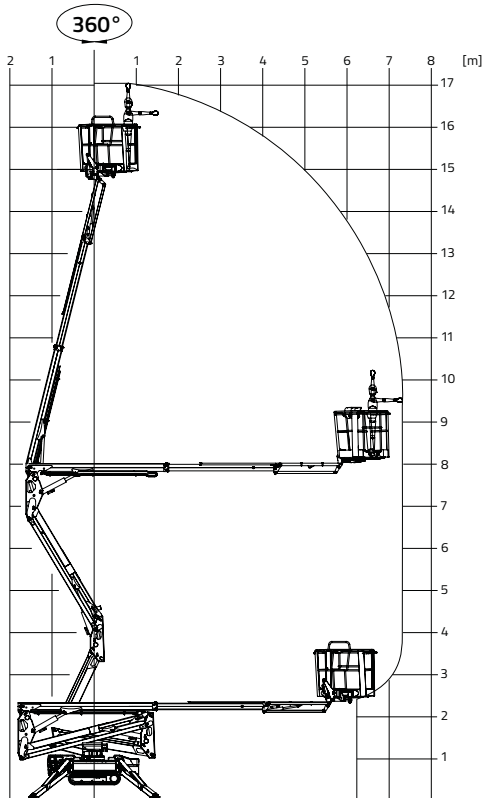
La struttura articolata, robustissima in acciaio alto resistenziale, permette una stabilità in fase di utilizzo eccezionale.

## Compacta y de alto rendimiento

La estructura articulada, extremadamente robusta en acero de alta resistencia, permite estabilidad en caso de uso excepcional.

**Portata 230 kg** (2 persone 80x2=160 kg + attrezzatura 70 kg)

**Capacidad 230 kg** (2 personas 80x2=160 kg + caja herramientas de 70 kg)



100Ah/48V  
Optional - Opcional



17,06 m



16° / 28,7%



2.884 x 2.889mm



7,50 m



2230 kg / 4916 lb (Honda e Hatz)  
2300 kg / 5070 lb (Lithium-ion)



Stabiliz. e destabiliz. automatica IIS di serie  
Estabiliz. y desestabiliz. automática IIS de serie



4,52 m



▪ Honda iGX390 Automatic  
rpm control 11,7CV 3.600 rpm  
▪ HATZ 1B40 Autorev system 10CV 3.600 rpm



Filocomando  
Control remoto por cable



3,90 m



2,2kW-230V-50Hz  
2,2kW-110V-50Hz



GPRS-GPS



1,99 m



798 - 1086 mm



R.A.H.M.



1.335 x 690 x h.1.100 mm



0,6 - 1,4 - 2,7 km/h (Honda)  
0,7 - 1,8 - 3,6 km/h (Hatz)



124° (+/- 62°)



1731 daN - 2,45 daN/cm<sup>2</sup>

# LL20.10<sup>MK2</sup>



Altezza Di Lavoro / Altura De Trabajo	20,15 m
Sbraccio Operativo / Alcance Operativo	9,70 m
Peso Macchina / Peso	2.840 kg
Lunghezza Macchina Chiusa / Largo Maquina	5,01 m
Larghezza Carro / Ancho	0,795 m
Up & Over / Altura De Articulación	8,20 m

## Sicura e performante

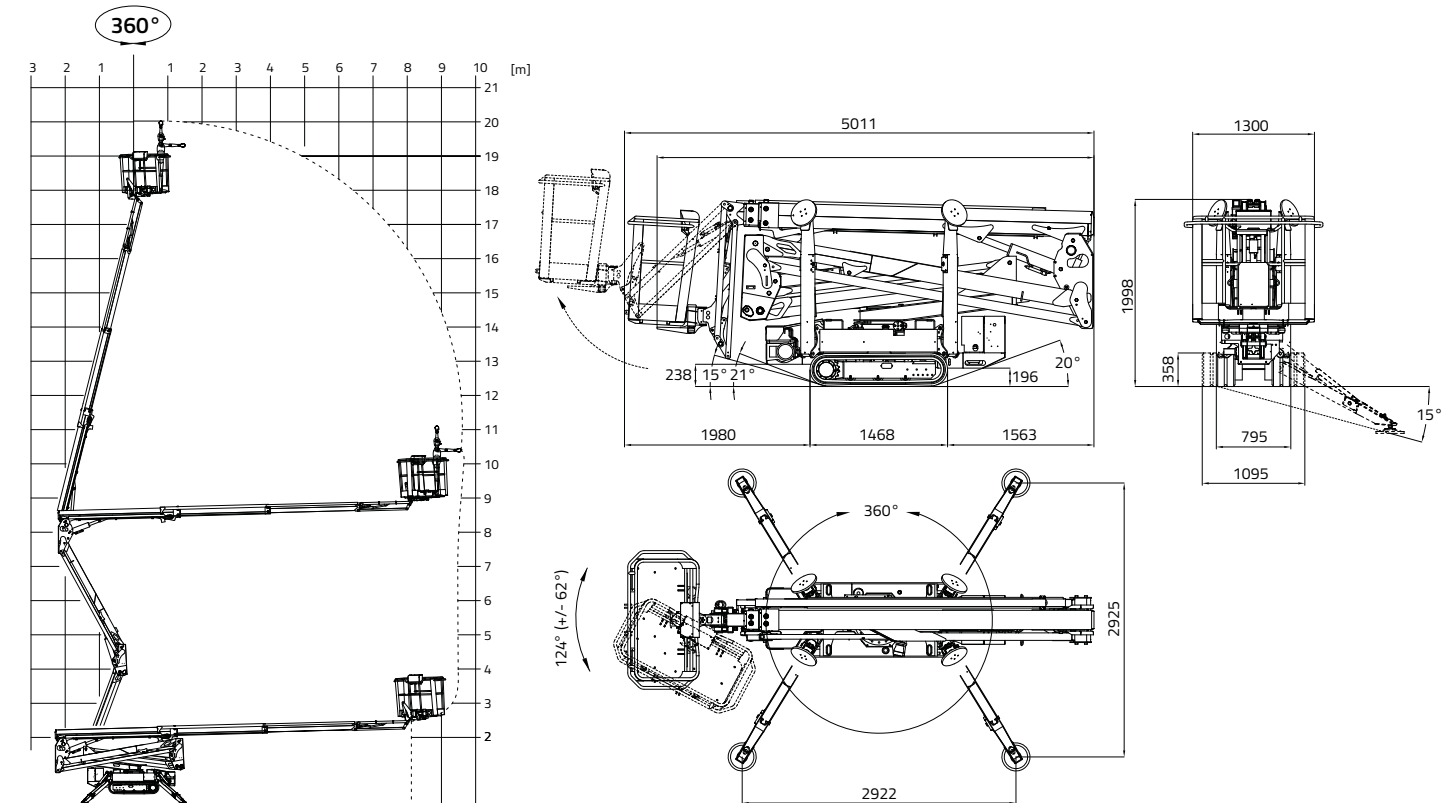
Favorevole rapporto tra altezza, sbraccio e area di stabilizzazione utile a svolgere numerose operazioni in quota in differenti settori.


## Segura y de rendimiento




















Relación favorable entre altura, alcance y área de estabilización útil para realizar numerosas operaciones en altura en diferentes sectores.

**Portata 230 kg** (2 persone 80x2=160 kg + attrezzatura 70 kg)

**Capacidad 230 kg** (2 personas 80x2=160 kg + caja herramientas de 70 kg)



100Ah/72V  
Optional - Opcional 

 20,15 m	 16° / 28,7%	 2.922 x 2.925 mm
 9,70 m	 2.840 kg / 6.261 lb (Honda) 2.940 kg / 6.481 lb (Perkins) 2.950 kg / 6.503 lb (Lithium-ion)	 Stabiliz. e destabiliz. automatica III S di serie Estabiliz. y desestabiliz. automática III S de serie
 5,01 m	 ■ Honda iGX390 Automatic rpm control 11,7CV 3.600 rpm ■ Kubota Z602 Autorev system 14,5CV 3.200 rpm	 Filocomando Control remoto por cable
 4,39 m	 2,2kW-230V-50Hz 2,2kW-110V-50Hz	 GPRS-GPS
 1,99 m	 795 - 1.095 mm	 R.A.H.M.
 1.335 x 690 x h 1.100 mm	 0,4-1,0-1,95 Km/h (Honda) 0,5-1,3-2,5 Km/h (Kubota)	
 124° (+/-62°)	 2.150 daN - 3,04 daN/cm <sup>2</sup>	

# LL26.14



Altezza Di Lavoro / Altura De Trabajo	25,70 m
Sbraccio Operativo / Alcance Operativo	13,75 m
Peso Macchina / Peso	4.365 kg
Lunghezza Macchina Chiusa / Largo Maquina	6,34 m
Larghezza Carro / Ancho	0,99 m
Up & Over / Altura De Articulación	10 m



## Grandi prestazioni

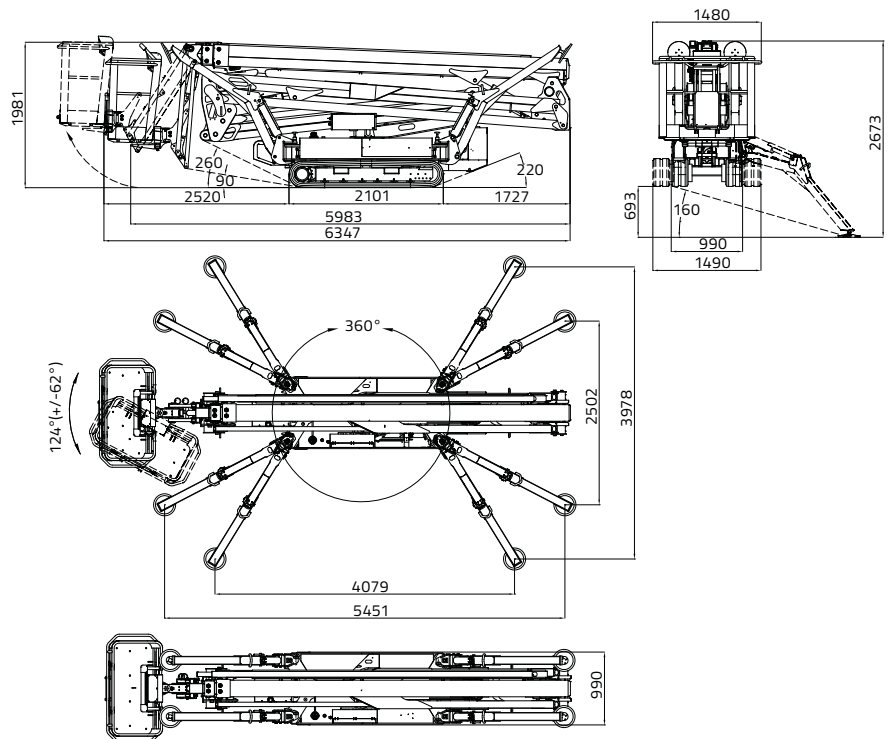
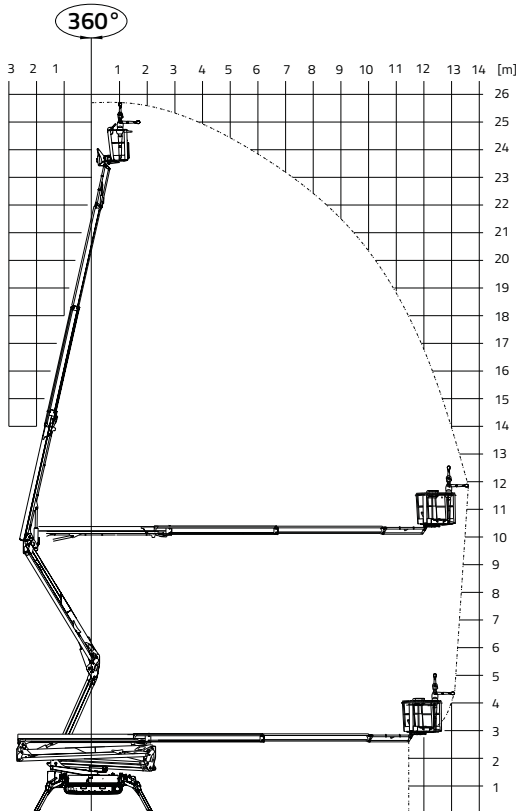
Caratteristiche eccezionali in una macchina compatta, con un'area di lavoro variabile e una migliore stabilità dovuta ad una maggiore estensione del sottocarro.

## Gran rendimiento

Características excepcionales en una máquina compacta, con un área de trabajo variable y una mejor estabilidad gracias a una mayor extensión del carro.

**Portata 230 kg** (2 persone 80x2=160 kg + attrezzatura 70 kg)

**Capacidad 230 kg** (2 personas 80x2=160 kg + caja herramientas de 70 kg)



100Ah/76V  
Optional - Opcional

25,70 m

13,75 m

6,34 m

5,70 m

1,98 m

1.335 x 690 x h 1.100 mm

124°(+/-62°)

16° / 28,7%

4.365 kg - 9.623 lb (Kubota)  
4.384 kg - 9.665 lb (Lithium-ion)

Kubota D902 Autorev system 21,6 CV 3.200 rpm

2,2kW-230V-50Hz  
2,2kW-110V-50Hz

990 / 1.490 mm

1,1 - 2 km/h

3.124 daN - 4,42 daN/cm<sup>2</sup>

Area di stabilizzazione variabile  
Área de estabilización variable  
4.079 x 3.978 mm - (5.451 x 2.502 mm)

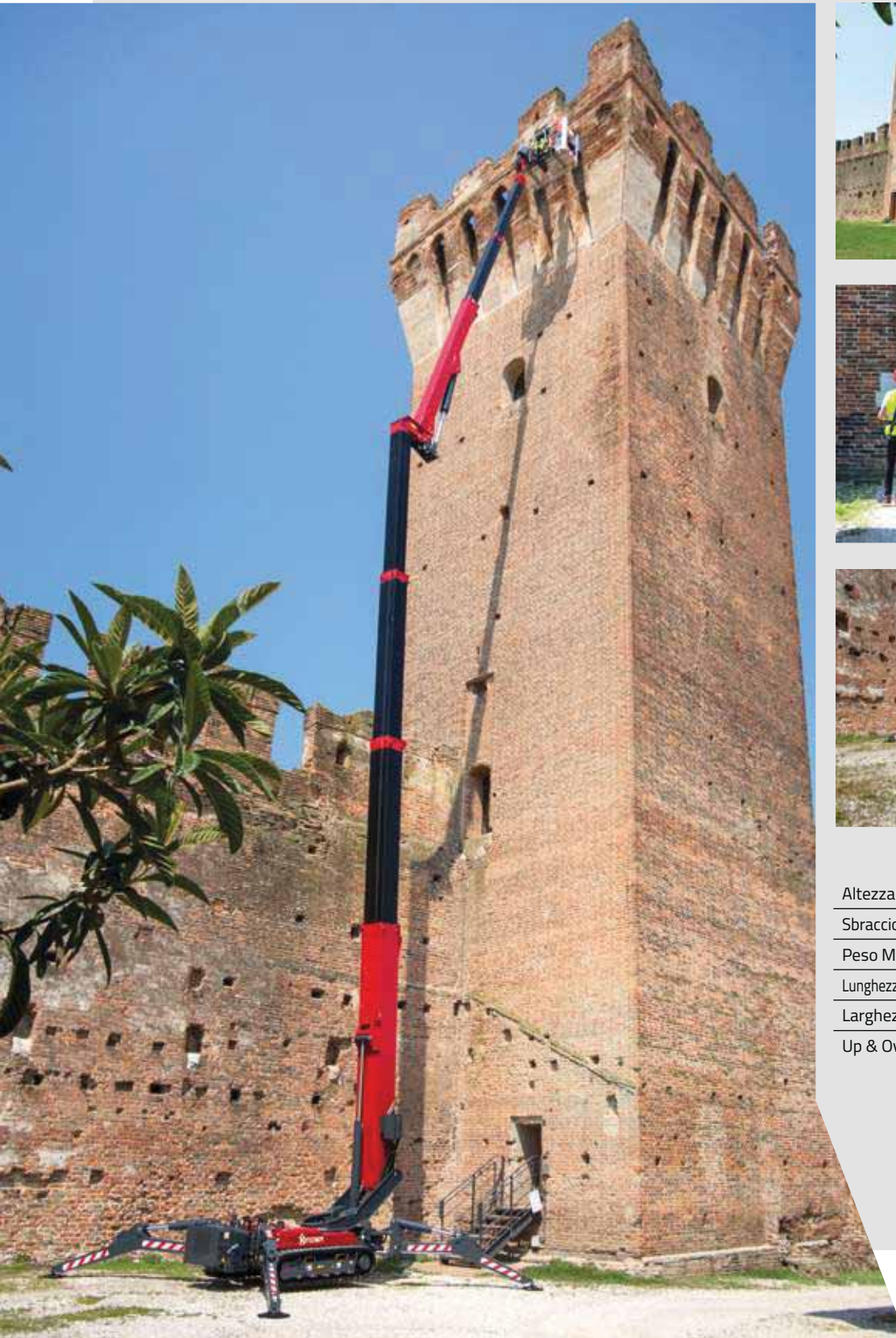
III S Stabiliz. e destabiliz. automatica III S di serie  
Estabiliz. y destabiliz. automática III S de serie

Filocomando  
Control remoto por cable

GPRS-GPS

R.A.H.M.

# LL33.17



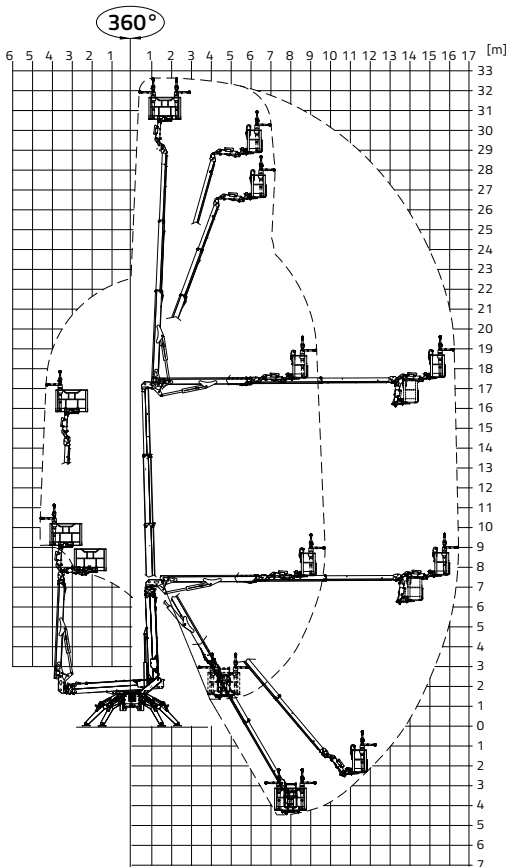
Altezza Di Lavoro / Altura De Trabajo	32,60 m
Sbraccio Operativo / Alcance Operativo	16,50 m
Peso Macchina / Peso	7.700 kg
Lunghezza Macchina Chiusa / Largo Maquina	6,50 m
Larghezza Carro / Ancho	1,20 m
Up & Over / Altura De Articulación	17,2 m

## Alta, compatta e tecnologica

Una macchina rivoluzionaria dal punto di vista tecnologico, pluripremiata grazie alle eccezionali prestazioni tra cui l'innovativa funzione "Go Home", con chiusura e allineamento automatico dei bracci.

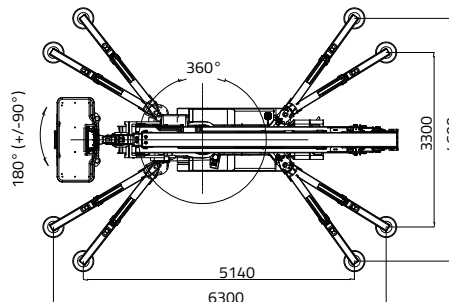
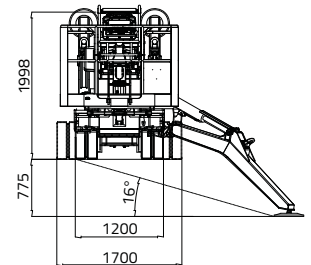
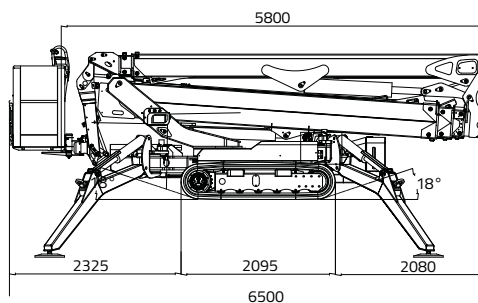
## Alta, compacta y tecnológica


Una máquina revolucionaria desde el punto de vista tecnológico y galardonada varias veces gracias al rendimiento excepcional que incluye la innovadora función "Go Home", con cierre automático y alineación de los brazos.




**Portata 230 kg** (2 persone 80x2=160 kg + attrezzatura 70 kg)

**Capacità 230 kg** (2 personas 80x2=160 kg + caja herramientas de 70 kg)



150Ah/76V  
Optional - Opcional 


 32,60 m

 16,50 m


 6,50 m


 5,80 m


 1,99 m

 1.600 x 700 x h. 1.100 mm


 180° (+/-90°)


 16° / 28,7%


 7.700 kg / 16.976 lb (Kubota)  
7.740 kg / 17.064 lb (Lithium)


 Diesel Kubota  
Autorev system 21,6CV 3.200 rpm


 380V / 50 Hz - 11 kW

 1.200-1.700 mm

 0,8 - 1,8 km/h

 Area di stabilizzazione totale  
Área de estabilización completa  
4.600x5.140 mm  
Area di stabilizzazione ridotta  
Área de estabilización reducida  
3.300x6.300 mm

 Stabiliz. e destabiliz. automatica IIS di serie  
Estabiliz. y desestabiliz. automática IIS de serie

 Filocomando  
Control remoto por cable

 GPRS-GPS

 R.A.H.M.



# Bi-ENERGY

## DOPPIO POTERE DOBLE PODER

La tecnologia **Bi-Energy** fonde in un unico prodotto le caratteristiche peculiari del motore termico e a batterie **Lithium-Ion** esaltando la flessibilità e la versatilità delle piattaforme Hinowa.

*La tecnología **Bi-Energy** combina las características únicas del motor térmico y de las baterías de **iones de Litio** en un solo producto, lo que mejora la flexibilidad y versatilidad de las plataformas aéreas Hinowa.*

Si ottiene così un eccezionale strumento di lavoro con la possibilità di selezionare la fonte di alimentazione che muove la macchina. Si può optare per l'azionamento con motore-batterie Lithium-Ion che rappresenta una soluzione ecologica garantendo notevole autonomia, assenza di rumore, vibrazioni ed emissioni allo scarico, non necessita di connessioni elettriche, né di particolari manutenzioni. Oppure si può selezionare l'attivazione del motore termico che consente di operare in maniera del tutto analoga a una normale macchina diesel.

Le piattaforme aeree LL26 Bi-Energy e LL33 Bi-Energy, sono dotate di pacco batterie al litio da, rispettivamente, 100 Ah e 150 Ah, con capacità analoga ai rispettivi modelli Lithium-Ion. Inoltre sono dotate di motore a combustione diesel Kubota D902, Tier 4, Stage V, 3 cilindri, raffreddato a liquido, da 16,1 kW (21,6 CV).

Particolarmente contenute le emissioni sonore sia durante l'utilizzo con motore diesel (104 dB il livello di potenza sonora garantito) che con motore elettrico (rispettivamente 88 e 95 dB il livello di potenza sonora garantito). La ricarica delle batterie Lithium-Ion avviene tramite il caricabatterie presente a bordo.

*De esta manera, se obtiene una herramienta de trabajo excepcional con la posibilidad de seleccionar la fuente de energía que mueve la máquina. Se puede elegir trabajar accionando el motor-baterías Iones de Litio que representa una solución ecológica, que garantiza una autonomía considerable, la ausencia de ruidos, vibraciones y gases de escape y no necesita de conexiones eléctricas ni de mantenimiento especial. O se puede seleccionar la activación del motor térmico que le permite trabajar de la misma manera que una máquina diesel normal.*

*Las plataformas aéreas LL26 Bi-Energy y LL33 Bi-Energy, están equipadas con un conjunto de baterías de iones de litio, respectivamente, de 100 Ah y 150 Ah, una capacidad similar a la de los modelos iones de litio. También están equipadas con un motor de combustión diesel Kubota D902, Tier 4, Stage V, 3 cilindros, refrigerado por líquido, 16.1 kW (21.6 HP).*

*Las emisiones de ruido son particularmente bajas cuando se utilizan con el motor diesel (104 dB el nivel de potencia de sonido garantizado) y con el motor eléctrico (respectivamente 88 y 95 dB el nivel de potencia de sonido garantizado). Las baterías de Iones de Litio se recargan con el cargador incorporado.*

# LITHIUM-ION

## TUTTI SANNO CHE TODO EL MUNDO SABE QUE

Le piattaforme cingolate HINOWA dotate di tecnologia **Lithium-Ion** sono macchine che:  
*Las plataformas de orugas HINOWA equipadas con tecnología de **iones de Litio** son máquinas que:*

- Non emettono fumo
- Non fanno rumore
- Non consumano carburante
- Non hanno cavi elettrici a terra

Inoltre sono **il mezzo ideale** per chi ha bisogno di una macchina veloce, accessibile, compatta, leggera e con uno sbraccio importante.

- *No emiten humo*
- *No hacen ruido*
- *No consumen combustible*
- *No tienen cables eléctricos en el suelo*

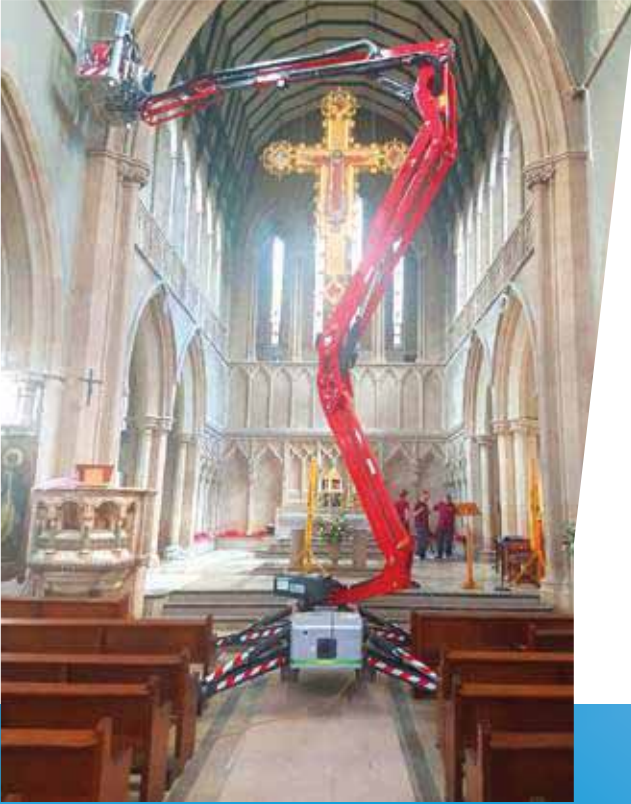
*También son el **medio ideal** para aquellos que necesitan una máquina rápida, accesible, compacta, ligera y con un gran alcance.*





## MA FORSE NON TUTTI SANNO CHE

- HINOWA produce questa tecnologia brevettata da oltre otto anni.
- Centinaia di macchine stanno dimostrando in tutto il mondo la loro elevata affidabilità.
- La nostra tecnologia ha raggiunto un grado di affidabilità superlativo.
- I costi di gestione e di utilizzo sono molto limitati. Il sistema lithium-ion non necessita di manutenzione motore e non c'è l'usura né i guasti di un normale motore termico.
- I costi di ricarica si riducono ad un terzo rispetto al tradizionale carburante.
- Le batterie agli ioni di litio non hanno effetto memoria e possono essere ricaricate in ogni momento, anche quando la macchina sta lavorando.
- Il risparmio energetico è garantito dal fatto che il motore viene alimentato solo quando c'è un movimento in corso (tecnologia start e stop).
- Le batterie agli ioni di litio hanno una vita estremamente superiore alle tradizionali batterie al piombo.
- Le macchine agli ioni di litio HINOWA sono state progettate per poter lavorare nelle condizioni climatiche più differenti.
- HINOWA ha applicato nella progettazione del sistema lithium-ion tutte le accortezze normalmente impiegate per le macchine a motore termico per realizzare un elevato indice di protezione contro l'umidità.
- La potenza, la velocità operativa e la forza della parte aerea della macchina al litio restano invariate e costanti nel corso del tempo e sono paragonabili a quelle di una macchina a motore termico.
- Per la sua natura altamente ecologica e per il basso impatto ambientale, le piattaforme HINOWA agli ioni di litio possono lavorare in ambienti dove normalmente è interdetto l'utilizzo alle macchine dotate di motore termico.
- L'efficienza di un motore elettrico è superiore rispetto a quella di un motore termico.
- Il pacco batterie NON necessita di essere precocemente sostituito. Le celle del sistema lithium-ion HINOWA garantiscono 2.000 cicli di carica completa o 4.000 mezze ricariche. La vita stimata del pacco batterie supera abbondantemente il tempo di recupero dell'investimento.



LITHIUM-ION

## PERO TAL VEZ NO TODO EL MUNDO SABE QUE

- HINOWA produce esta tecnología patentada desde hace más de ocho años.
- Centenares de máquinas con baterías de ión litio trabajan sin problemas en todo el mundo.
- Nuestra tecnología ha alcanzado un nivel de fiabilidad superlativo.
- Los costes de utilización son mínimos. El sistema de iones de litio no necesita mantenimiento del motor y no sufre el desgaste ni las averías de un motor térmico normal.
- Los costes de recarga se reducen a un tercio en comparación con el combustible tradicional.
- Las baterías de iones de litio no tienen efecto memoria y se pueden recargar en cualquier momento, incluso cuando la máquina está funcionando.
- El ahorro energético está garantizado ya que el motor se activa sólo cuando hay un movimiento en curso.
- Las baterías de iones de litio tienen una vida útil más larga que las baterías tradicionales de plomo.
- Las máquinas de iones de litio HINOWA han sido proyectadas para poder trabajar en las más diversas condiciones climáticas.
- En el diseño del sistema de iones de litio, HINOWA ha aplicado todas las medidas que normalmente se utilizan en las máquinas con motor térmico, garantizando un alto índice de protección contra la humedad.
- Tanto la potencia como la velocidad de funcionamiento y la fuerza de la parte aérea de iones de litio son constantes durante todo el ciclo y son comparables a las de una máquina con motor térmico.
- Por su naturaleza altamente ecológica y de bajo impacto ambiental, las plataformas HINOWA de iones de litio pueden trabajar en entornos en los cuales normalmente se prohíbe el uso de las máquinas equipadas con motor térmico.
- La eficiencia de un motor eléctrico es mucho mayor que la de un motor térmico.
- El conjunto de baterías tiene una duración muy larga. Las células del sistema de iones de litio garantizan 2.000 ciclos de recarga completa o 4.000 medias recargas. La vida estimada del conjunto de baterías supera con creces el tiempo de recuperación de la inversión.

CE IPAF



DL1094240319



HINOWA S.p.A.  
www.hinowa.com - info@hinowa.com  
Via Fontana ~ 37054 Nogara ~ Verona ~ ITALY  
Tel. +39 0442.539100 ~ Fax +39 0442.539075