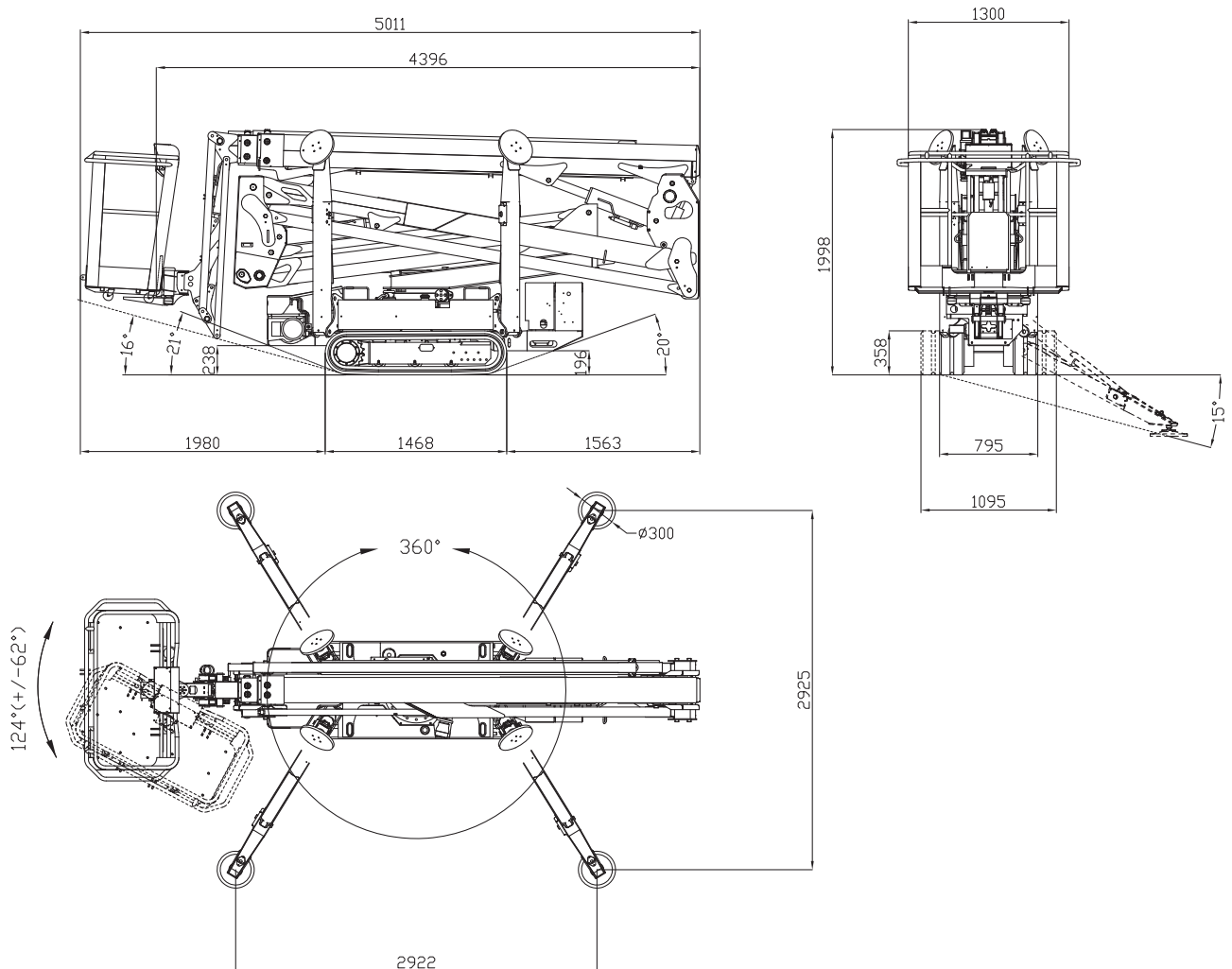
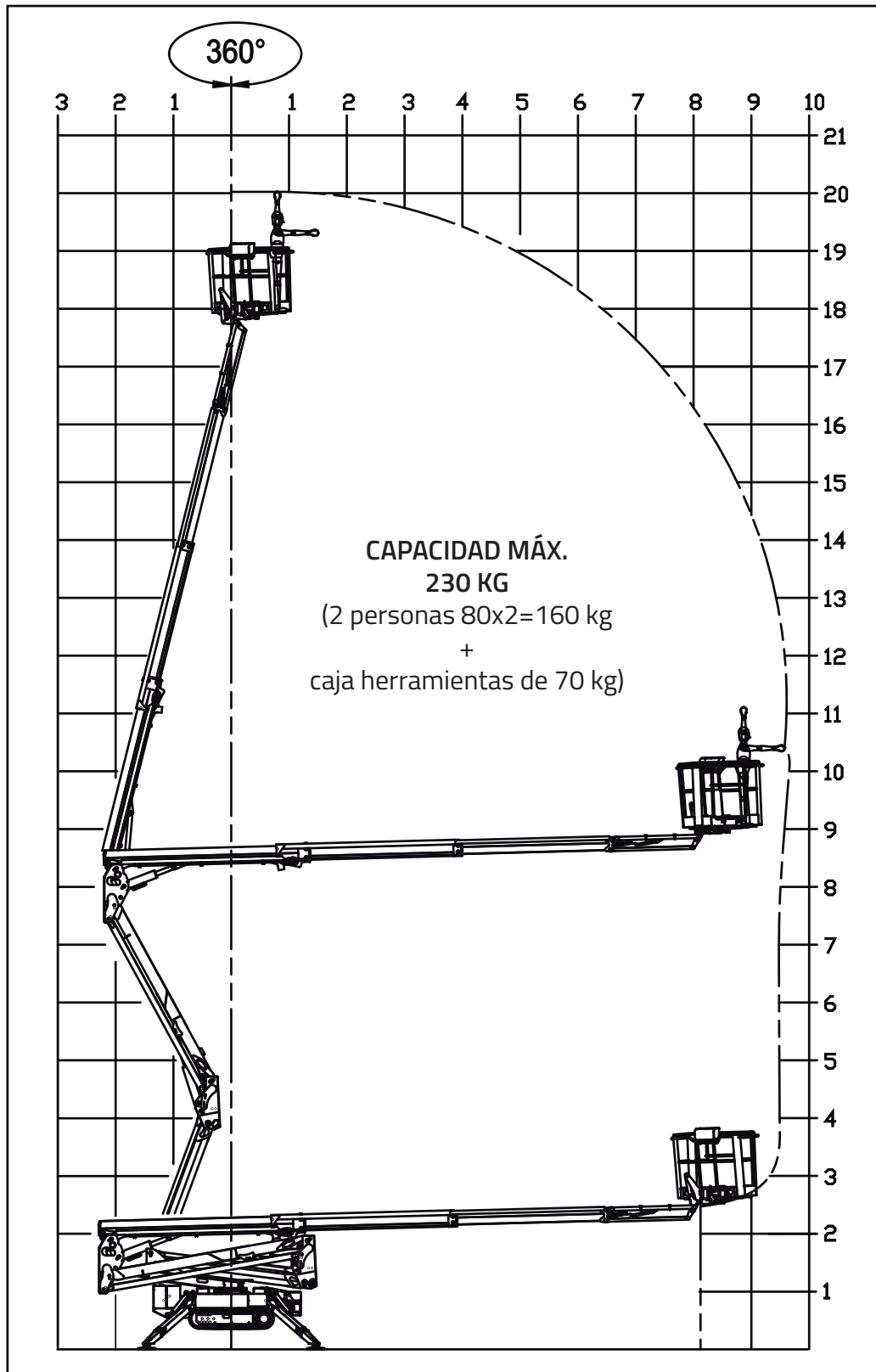


# LIGHTLIFT 20.10 *PERFORMANCE III S MK2*



# LIGHTLIFT 20.10 *PERFORMANCE III S MK2*



# LIGHTLIFT 20.10 *PERFORMANCE III S MK2*

## MOTOR GASOLINA

Marca ..... HONDA  
 Tipo ..... iGX390  
 Cilindros y cilindrada ..... monocilíndrico 389 cm<sup>3</sup>  
 Potencia bruta máx. .... 11,7 HP - 8,7kW @ 3600 rpm  
 Arranque eléctrico ..... 12 volt

## MOTOR DIESEL

Marca ..... KUBOTA  
 Tipo ..... Z602  
 Cilindros y cilindrada ..... bicilíndrico 599 cm<sup>3</sup>  
 Potencia bruta máx. .... 14,5 HP - 10,8kW @ 3200 rpm  
 Arranque eléctrico ..... 12 volt

## MOTOR ELÉCTRICO

Estándar ..... 230V / 50 Hz - 2,2 kW  
 Opcional ..... 110V / 50 Hz - 2,2 kW

## BOMBA HIDRÁULICA

Motor térmico ..... de engranajes n° 2  
 Motor eléctrico ..... de engranajes n° 2

## ORUGAS

Tensor oruga ..... engrasado  
 Rodillos por lado ..... 3 + deslizador  
 Ancho del carro variable ..... 795 / 1095 mm  
 Velocidad de traslado con 2ª velocidades auto2speed (motor gasolina) ..... 0,4 - 1,0 - 1,95 km/h  
 Velocidad de traslado con 2ª velocidades auto2speed (motor diesel) ..... 0,5 - 1,3 - 2,5 km/h

PESO DE LA MÁQUINA (motor gasolina) ..... 2840 kg  
 PESO DE LA MÁQUINA (motor diesel) ..... 2940 kg

CAPACIDAD TANQUE GASOLINA ..... 5,3 litros  
 CAPACIDAD TANQUE DIESEL ..... 11 litros

PENDIENTE MÁXIMA SUPERABLE ..... 16° / 28,7%  
 VELOCIDAD MÁXIMA VIENTO ..... 12,5 m/s

# FLIGHTLIFT 20.10 *PERFORMANCE III S MK2*



## INSTALACIÓN ELÉCTRICA - LITHIUM ION

Voltaje instalación eléctrica .....	72V-12V
Conjunto de baterías de litio .....	7,2 kWh
Autonomía laboral (ciclo continuo)* .....	4-5 h
Cargador de baterías a bordo .....	220V 50Hz
Cargador de baterías (opcional) .....	110V 50Hz
Tiempo de recarga con baterías completamente descargadas .....	4 h (indicativo)
Tiempo de recarga del 80% con baterías completamente descargadas .....	2 h (indicativo)

## BOMBA HIDRÁULICA

Motor eléctrico .....	de engranajes n° 2
-----------------------	--------------------

## ORUGAS

Tensor oruga .....	engrasado
Rodillos por lado .....	3 + deslizador
Ancho del carro variable .....	795 / 1095 mm
Velocidad de traslación .....	0,83 - 1,6 km/h

PESO DE LA MÁQUINA .....	2950 kg
PENDIENTE MÁXIMA SUPERABLE .....	16° / 28,7%
VELOCIDAD MÁXIMA VIENTO .....	12,5 m/s

\* (Autonomía detectada con ciclo de funcionamiento Hinowa H2)