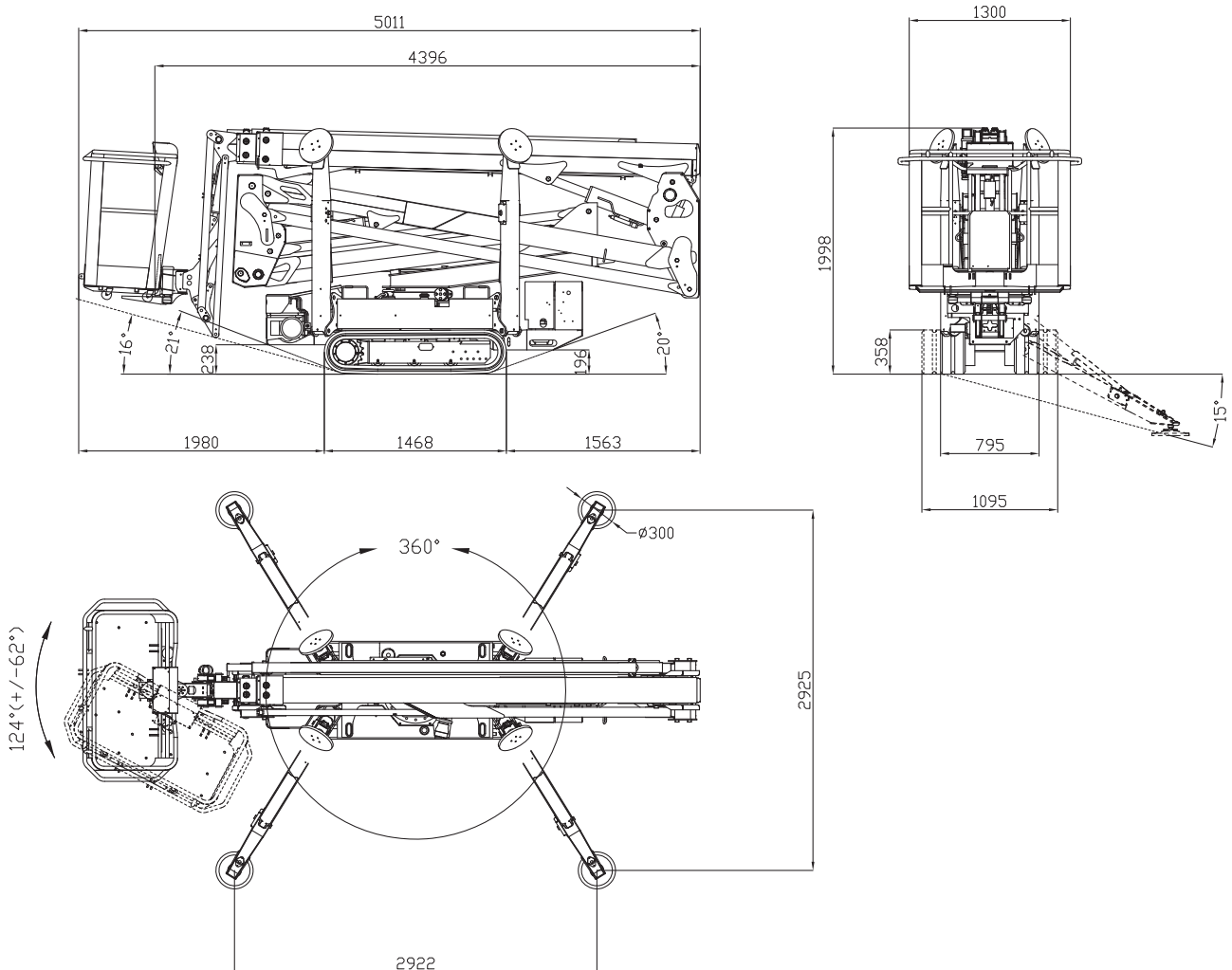
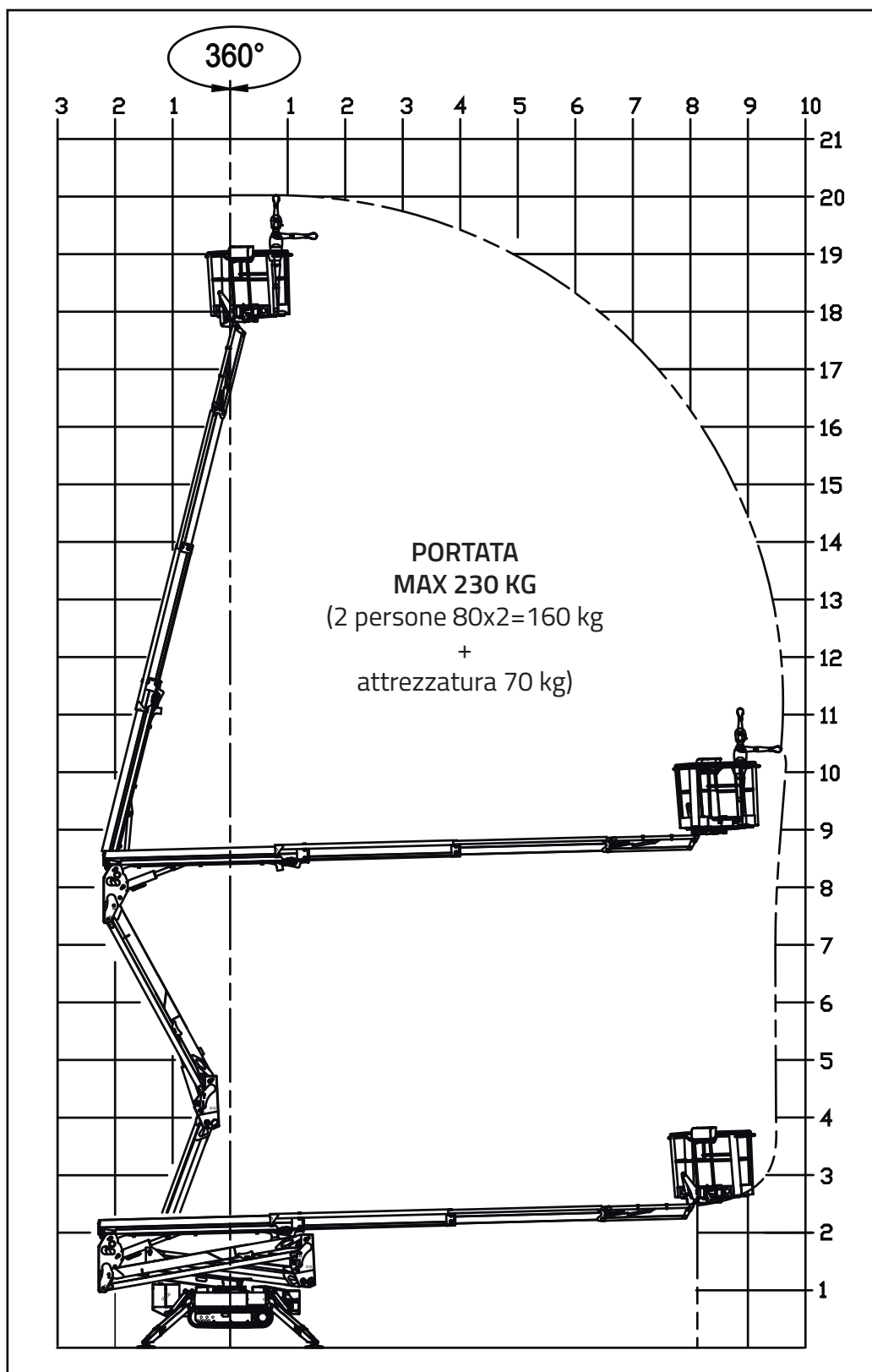


LIGHTLIFT 20.10 *PERFORMANCE III S MK2*



LIGHTLIFT 20.10 *PERFORMANCE III S MK2*



FLIGHTLIFT 20.10 *PERFORMANCE III S MK2*

MOTORE BENZINA

Marca HONDA
Tipo iGX390
Cilindri e cilindrata monocilindrico 389 cm³
Potenza lorda max. 11,7 HP - 8,7kW @ 3600 rpm
Avviamento elettrico 12 volt

MOTORE DIESEL

Marca KUBOTA
Tipo Z602
Cilindri e cilindrata bicilindrico 599 cm³
Potenza lorda max. 14,5 HP - 10,8kW @ 3200 rpm
Avviamento elettrico 12 volt

MOTORE ELETTRICO

Standard 230V / 50 Hz - 2,2 kW
Optional 110V / 50 Hz - 2,2 kW

POMPA IDRAULICA

Motore termico 2 ad ingranaggi
Motore elettrico 2 ad ingranaggi

CINGOLATURA

Tendicingolo a grasso
Rulli per lato 3 + slitta
Carreggiata del passo variabile 795 / 1095 mm
Velocità di traslazione con 2^a velocità auto2speed (motore benzina) 0,4 - 1,0 - 1,95 km/h
Velocità di traslazione con 2^a velocità auto2speed (motore diesel) 0,5 - 1,3 - 2,5 km/h

PESO MACCHINA (motore benzina) 2840 kg
PESO MACCHINA (motore diesel) 2940 kg

SERBATOIO MOTORE BENZINA 5,3 litri
SERBATOIO MOTORE DIESEL 11 litri

PENDENZA MAX AMMESSA IN TRASLAZIONE 16° / 28,7%
VELOCITÀ MAX VENTO 12,5 m/s

FLIGHTLIFT 20.10 *PERFORMANCE III S MK2*



IMPIANTO ELETTRICO - LITHIUM ION

Tensione impianto elettrico	72V-12V
Pacco batterie al litio	7,2 kWh
Autonomia di lavoro (ciclo continuo)*	4-5 h
Caricabatterie a bordo	220V 50Hz
Caricabatterie opzionale	110V 50Hz
Tempo di ricarica a batterie completamente scariche	4 h (indicativo)
Tempo di ricarica all'80% da batterie completamente scariche	2 h (indicativo)

POMPA IDRAULICA

Motore elettrico	2 ad ingranaggi
------------------------	-----------------

CINGOLATURA

Tendicingolo	a grasso
Rulli per lato	3 + slitta
Carreggiata del passo variabile	795 / 1095 mm
Velocità di traslazione	0,83 - 1,6 km/h

PESO MACCHINA	2950 kg
PENDENZA MAX AMMESSA IN TRASLAZIONE	16° / 28,7%
VELOCITÀ MAX VENTO	12,5 m/s

* (Autonomia rilevata con ciclo operativo Hinowa H2)