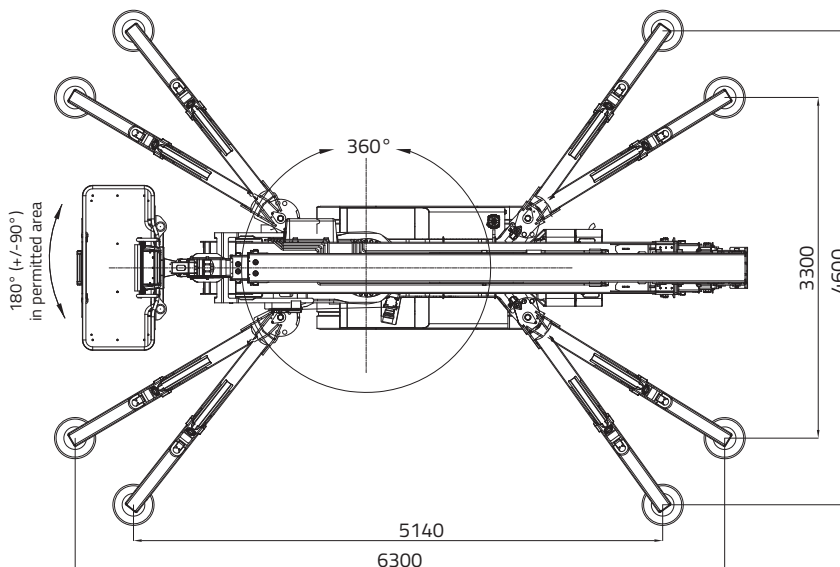
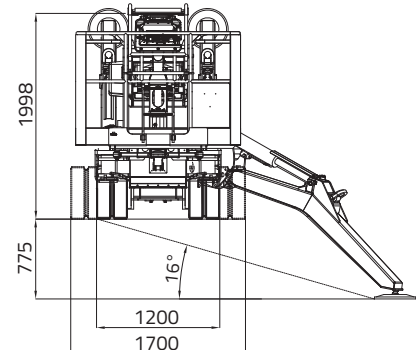
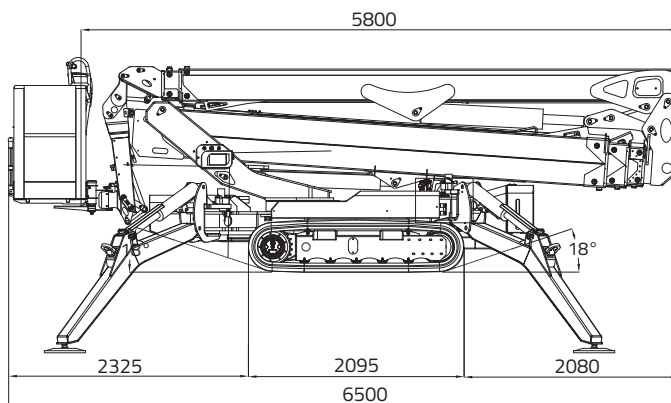
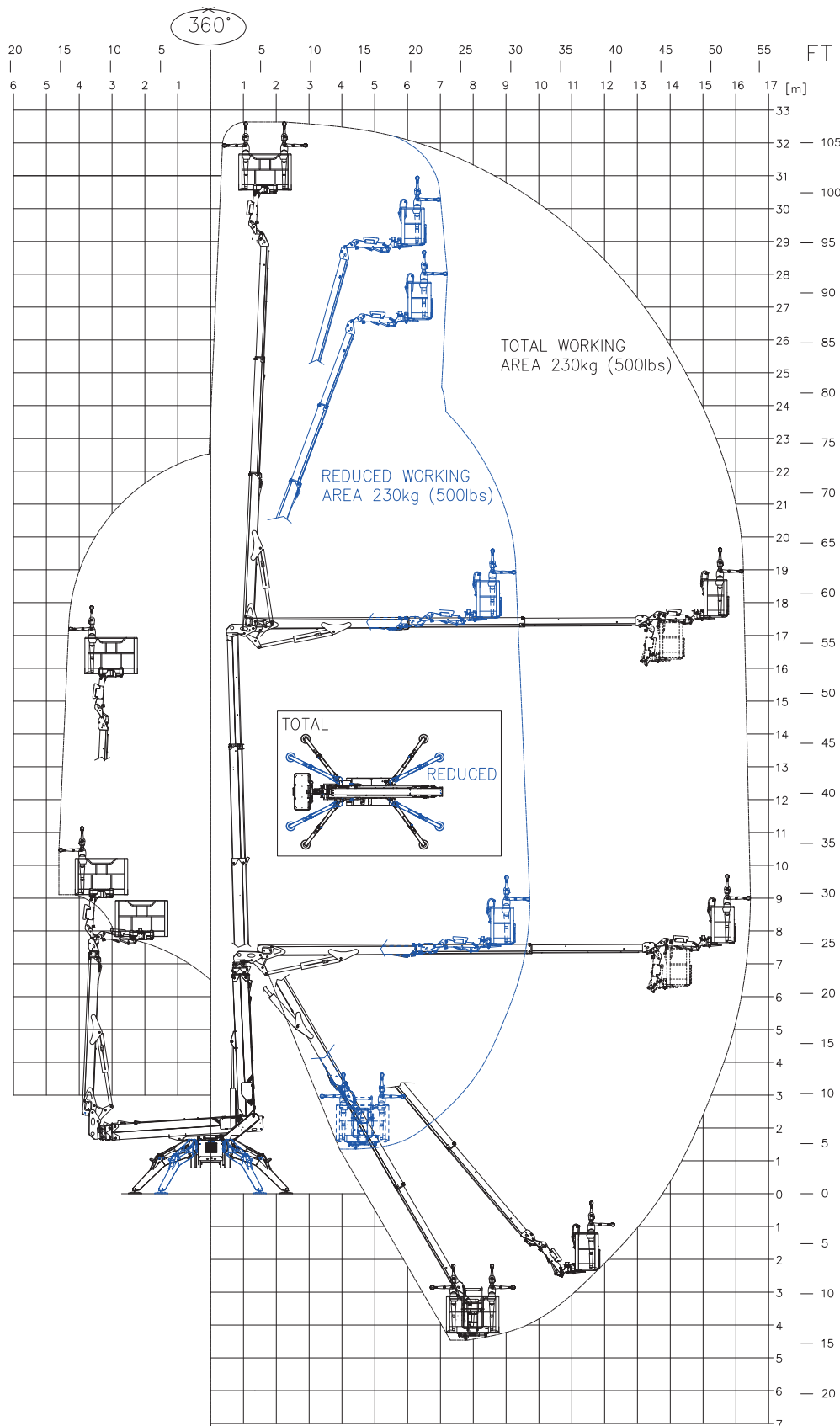


LIGHTLIFT 33.17 *PERFORMANCE III S*



LIGHTLIFT 33.17 *PERFORMANCE III S*



**PORTATA
MAX 230 KG**
(2 persone
80x2=160 kg
+
attrezzatura
70 kg)

LIGHTLIFT 33.17 *PERFORMANCE III*

MOTORE DIESEL

Marca KUBOTA
Tipo D902 Autorev
Cilindri e cilindrata 898 cm³
Potenza lorda max.21,6 HP - 16,1 kW @ 3200 rpm
Avviamento elettrico 12 volt

MOTORE ELETTRICO

Optional380V / 50HZ - 11 kW

POMPA IDRAULICA

Motore termico2 ad ingranaggi
Motore elettrico2 ad ingranaggi

CINGOLATURA

Tendicingolo a grasso
Rulli per lato 6 + slitta
Carreggiata del passo variabile 1200 / 1700 mm
Velocità max di traslazione con 2^a velocità auto2speed 0,8 - 1,8 km/h

PESO MACCHINA 7700 kg
SERBATOIO MOTORE DIESEL 25 litri
PENDENZA MAX AMMESSA IN TRASLAZIONE 16° / 28,7%
VELOCITÀ MAX VENTO 12,5 m/s

LIGHTLIFT 33.17 *PERFORMANCE III*



IMPIANTO ELETTRICO - LITHIUM ION

| | |
|--------------------------------------------------------------------|------------------|
| Tensione impianto elettrico | 76V-12V |
| Pacco batterie al litio | 150Ah - 76V |
| Autonomia di lavoro (ciclo continuo)* | 4-5 h |
| Caricabatterie a bordo universale | 110V-230V 50Hz |
| Tempo di ricarica a batterie completamente scariche | 4 h (indicativo) |
| Tempo di ricarica all'80% da batterie completamente scariche | 2 h (indicativo) |

POMPA IDRAULICA

| | |
|------------------------|-----------------|
| Motore elettrico | 2 ad ingranaggi |
|------------------------|-----------------|

CINGOLATURA

| | |
|--------------------------------------------------------------------------|----------------|
| Tendicingolo | a grasso |
| Rulli per lato | 6 + slitta |
| Carreggiata del passo variabile | 1200 / 1700 mm |
| Velocità max di traslazione con 2 ^a velocità auto2speed | 0,7 - 1,3 km/h |

| | |
|-------------------------------------------|--------------|
| PESO MACCHINA | 7740 kg |
| PENDENZA MAX AMMESSA IN TRASLAZIONE | 16° / 28,7 % |
| VELOCITÀ MAX VENTO | 12,5 m/s |

* (Autonomia rilevata con ciclo operativo Hinowa H2)