

**NOUVELLE SÉRIE  
NIEUWE SERIE**

# LIGHTLIFT 19.65 IIS

## Hinowa®

**NACELLE AÉRIENNE  
CHENILLÉE**  
19 mètres de hauteur

**HOOGWERKER  
OP RUPS BANDEN**  
19 m Werkhoogte



**12 m**  
Fil du mur  
in een lijn  
langs de gevel



Nouvelle télécommande à distance "Série IIS": il est suffisant de presser un bouton pour stabiliser la machine, agir sur un joystick pour déplacer la partie aérienne et presser un autre bouton pour déstabiliser la machine. Tout cela automatiquement. Une pratique affichage donne des informations utiles à l'opérateur.

**Nieuwe serie IIS  
is voorzien van:  
Afstandbediening  
Automatische  
op & af stempelfunctie  
Praktisch digitaal  
display voor nuttige  
informatie.**



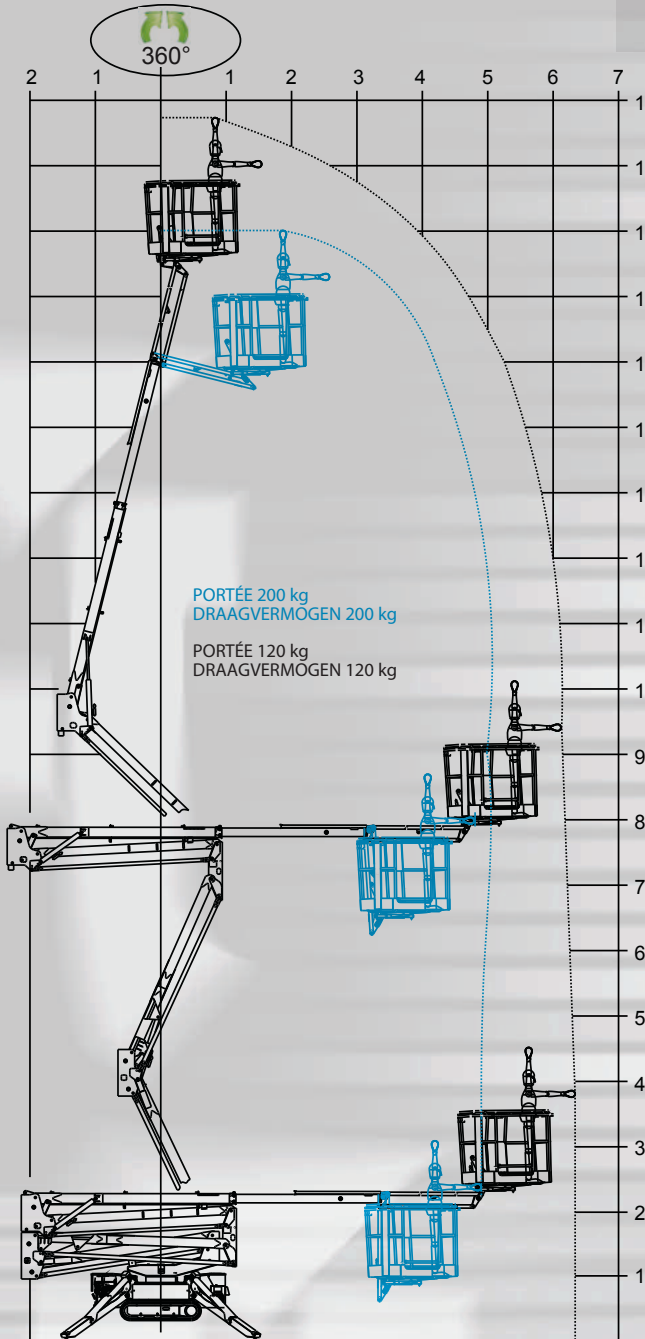
Autostabilisation et destabilisation de série  
commandées par un seul bouton.

**Automatische Stabilisatie en Automatische Destabilisatie  
in de serieproductie worden met een enkele knop bediend.**

[www.hinowa.com](http://www.hinowa.com)

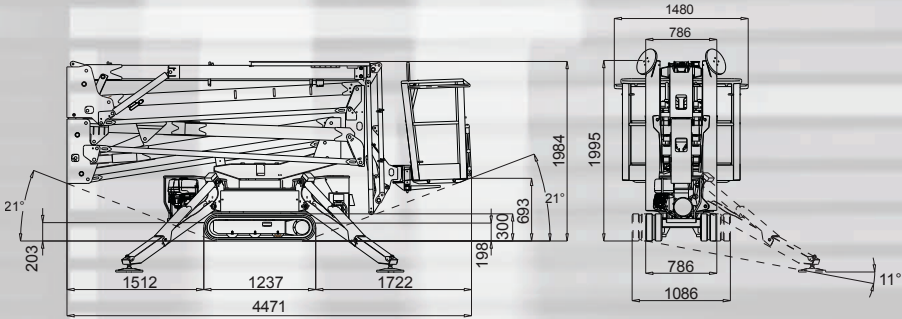


# LIGHTLIFT 19.65 III S



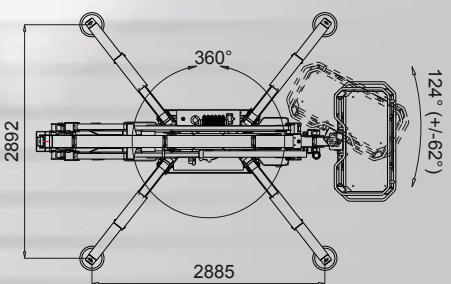
PORTÉE 200 kg  
DRAAGVERMÖGEN 200 kg

PORTÉE 120 kg  
DRAAGVERMÖGEN 120 kg



Hinowa recherche et développe continuellement des nouveaux produits et elle se réserve le droit d'apporter des modifications sans préavis à ce document. Toutes les données ici présentées sont seulement indicatives. Quelques options ou normes nationales pourraient augmenter le poids indiqué. Les spécifications peuvent changer pour respecter les normes nationales ou pour l'adjonction d'accessoires optionnels.

Hinowa doet voortdurend onderzoek naar nieuwe producten en ontwikkelt deze. Zij behoudt zich dan ook het recht voor om zonder voorgaande kennisgeving wijzigingen in dit document aan te brengen. Alle hier aanwezige gegevens zijn van indicatieve aard. Enkele opties of nationale normen zouden het aangegeven gewicht kunnen verhogen. De specificaties kunnen variëren vanwege inachtneming van nationale normen of wegens de toevoeging van optionele accessoires.



- |   |   |                                       |
|---|---|---------------------------------------|
|   | PORTEE 200 kg<br>DRAAGVERMÖGEN 200 kg                 | PORTEE 120 kg<br>DRAAGVERMÖGEN 120 kg |
| HAUTEUR MAX DE TRAVAIL<br>MAX. WERKHOOGTE   | 17,06 m   | 18,77 m                               |
| DÉPORT HORIZONTAL<br>MAX DE TRAVAIL<br>MAX. HORIZONTALE<br>WERKVLUCHT   | 4,8 m   | 6,4 m                                 |
| LONGUEUR DE TRANSPORT<br>TRANSPORTELENGTE   | 4,47 m  |                                       |
| HAUTEUR DE TRANSPORT<br>TRANSPORHTHOOGTE  | 1,98 m  |                                       |
| DIMENSIONS DU PANIER STANDARD<br>STANDAARDAFMETINGEN<br>HOOGWERKERBAK   | 1335x690xh.1100 mm                                    |                                       |
| ROTATION DU PANIER<br>ROTATIE BAK   | 124°(+/-62°)  |                                       |
| PENTE MAX EN TRANSLATION<br>TOELAATBARE MAXIMUMHELLING<br>TIJDENS HET RIJDEN  | 16°/28,7%   |                                       |
| POIDS TOTAL DE LA MACHINE<br>TOTAAL GEWICHT VAN DE MACHINE  | 2080 kg / 4586 lb                                     |                                       |
| MOTEUR THERMIQUE DISPONIBLE<br>THERMISCHE MOTOR<br>BESCHIKBAAR  | HATZ 1B40-10CV-3600rpm                                |                                       |
| MOTEUR ÉLECTRIQUE<br>ELEKTRISCHE MOTOR  | 2,2kw-230V-50Hz-1500rpm<br>2,2kw-110V-50Hz-1500rpm    |                                       |
| VITESSE MAX<br>DE TRANSLATION<br>MAX. RIJSNELHEID   | I - 1,3 km/h<br>II - 1,7-3,3 km/h<br>OPTION OPTIONEEL |                                       |
| LARGEUR DE LA<br>MACHINE FERMÉE<br>BREEDE IN TRANSPORTSTAND   | 786/1086 mm   |                                       |
| PRESSION AU SOL EN<br>POSITION DE TRAVAIL<br>DRUK OP DE GROND<br>TIJDENS WERKPOSITIE  | 1330 daN - 1,9 daN/cm <sup>2</sup>                    |                                       |
| STABILISATION ET DESTABILISATION<br>AUTOMATIQUE "III S" DE SÉRIE<br>AUTOMATISCHE STABILISATIE<br>EN DESTABILISATIE<br>SERIE "III S" | <b>SISTÈME III S<br/>III S-SYSTEEM</b>                |                                       |
| FIL COMMANDE<br>DRAADBESTURING  | <b>SISTÈME III S<br/>III S-SYSTEEM</b>                |                                       |
| DIMENSION DES<br>STABILISATEURS OUVERTS<br>AFMETINGEN GEOPENDE<br>STABILISATIEPOTEN   | 2885 x 2892 mm  |                                       |
| GPRS-GPS MODE M DE SÉRIE<br>GPRS-GPS MODE M IN<br>SERIE PRODUCTIE   | <b>SISTÈME III S<br/>III S-SYSTEEM</b>                |                                       |
| R.A.H.M. S SYSTÈME D'ASSIS TANCE<br>À DISTANCE DE SÉRIE<br>R.A.H.M.-R EMOTE ASSIS SYSTEEM<br>IN SERIE III S                         | <b>SISTÈME III S<br/>III S-SYSTEEM</b>                |                                       |

**LITHIUM** MOTEUR ÉLECTRIQUE AVEC  
BATTERIES AU LITHIUM  
ELEKTRISCHE MOTOR  
MET LITHIUMACCU

OPTION OPTIONEEL 90-100Ah / 48V



HINOWA SPA  
Via Fontana • 37054 NOGARA • Verona • Italy  
Tel. +39 0442 539100 • Fax +39 0442 539075  
info@hinowa.com  
[www.hinowa.com](http://www.hinowa.com)