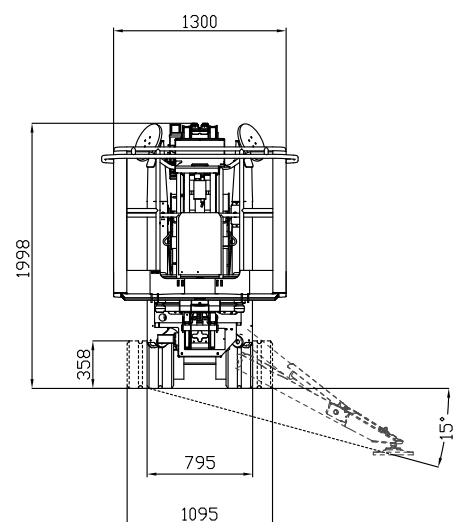
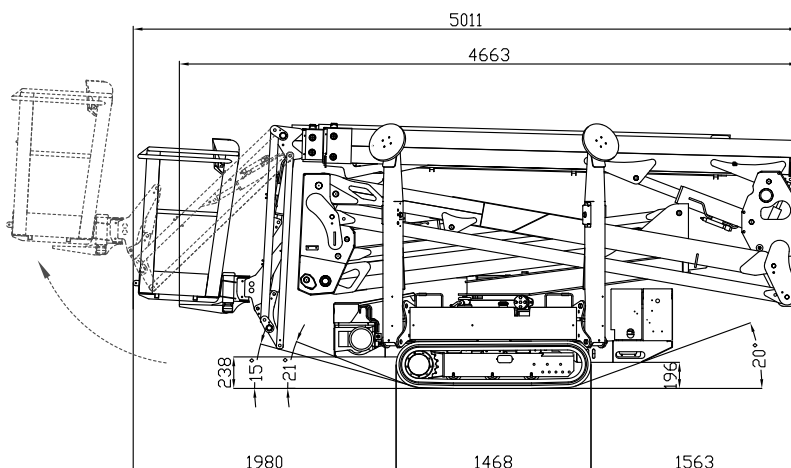
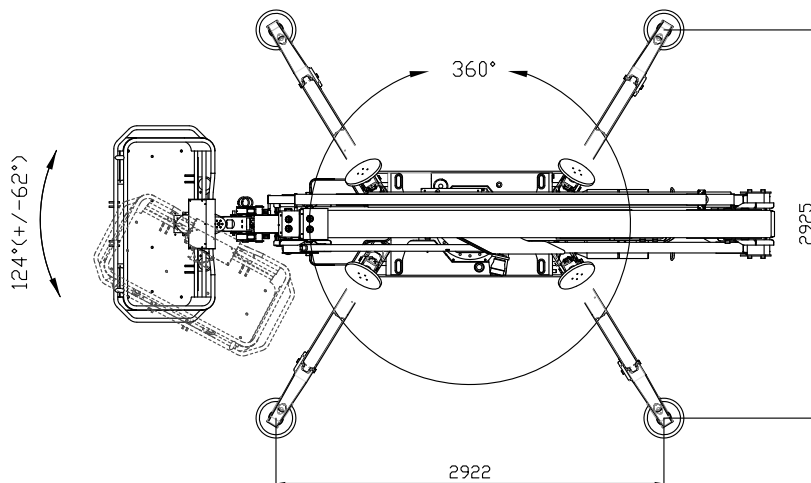


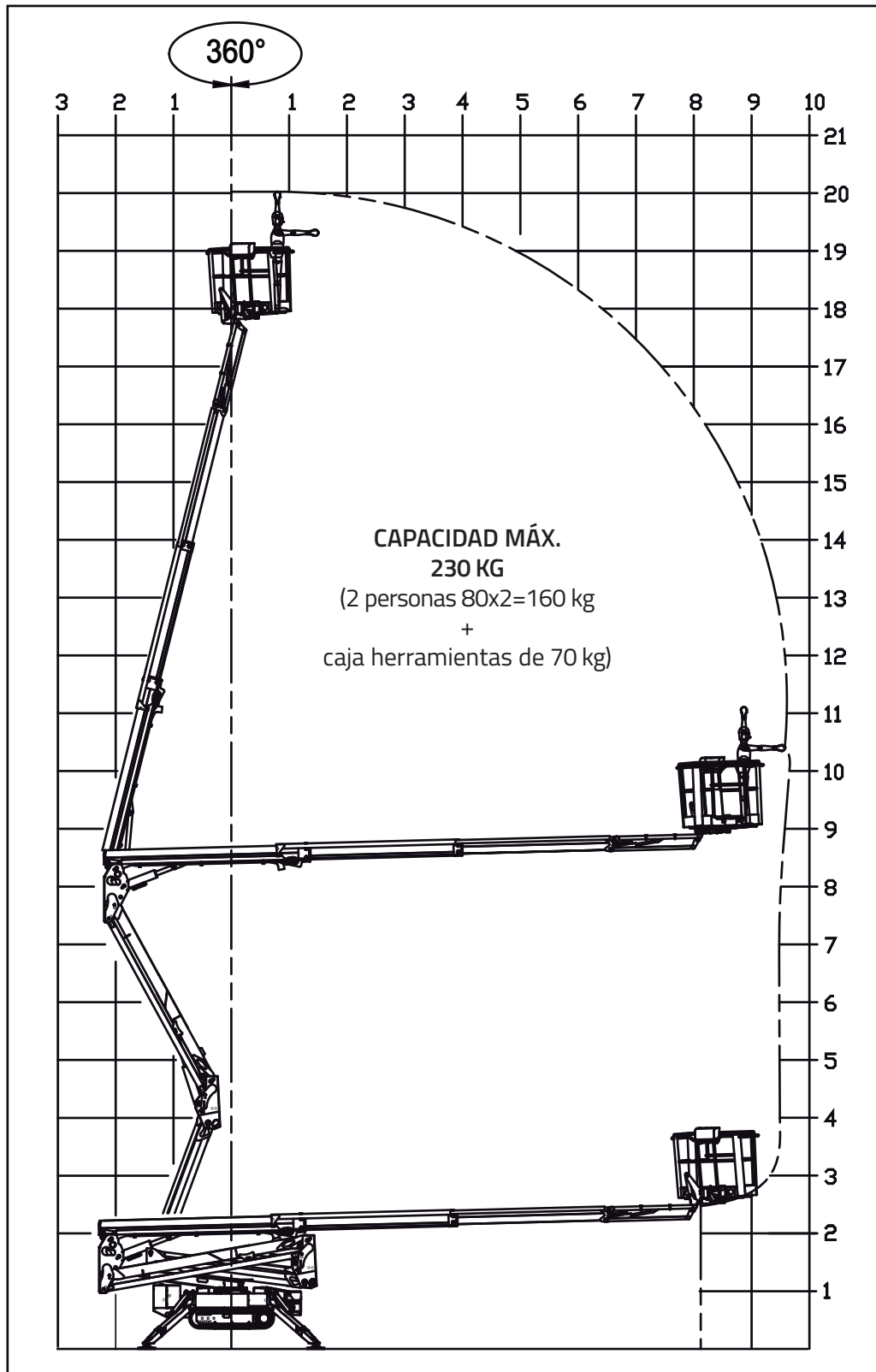
PLATAFORMAS AÉREAS SOBRE ORUGAS



LIGHTLIFT 20.10 *PERFORMANCE III S MK2*



LIGHTLIFT 20.10 *PERFORMANCE III S MK2*



PLATAFORMAS AÉREAS SOBRE ORUGAS



LIGHTLIFT 20.10 PERFORMANCE III S MK2

MOTOR DIESEL

Marca.....	Perkins
Tipo	402.05
Cilindros y cilindrada	bicilíndrico 510 cc
Potencia bruta máx.	14 HP - 10,2 kW @ 3600 rpm
Arranque eléctrico	12 volt

MOTOR ELÉCTRICO

Estándar	230V / 50Hz - 2,2 kW
Opcional.....	110V / 50Hz - 2,2 kW

BOMBA HIDRÁULICA

Motor térmico	de engranajes n° 2
Motor eléctrico	de engranajes n° 2

ORUGAS

Tensor oruga	engrasado
Rodillos por lado	3 + deslizador
Ancho del carro variable	795 / 1095 mm
Velocidad de traslación (con 3° velocidad estándar)	0,5 - 1,3 - 2,5 km/h

PESO DE LA MÁQUINA MOTOR DIESEL	2940 kg
CAPACIDAD TANQUE DIESEL	11 litros
PENDIENTE MÁXIMA SUPERABLE	16° / 28,7%
VELOCIDAD MÁXIMA VIENTO	12,5 m/s

LIGHTLIFT 20.10 *PERFORMANCE III S MK2*



INSTALACIÓN ELÉCTRICA

Voltaje instalación eléctrica.....	72V-12V
Conjunto de baterías de litio	7,2 kWh
Autonomía laboral (ciclo continuo)*	4-5 h
Cargador de baterías a bordo	220V 50Hz
Cargador de baterías (opcional).....	110V 50Hz
Tiempo de recarga con baterías completamente descargadas	4 h (indicativo)
Tiempo de recarga del 80% con baterías completamente descargadas	2 h (indicativo)

BOMBA HIDRÁULICA

Motor eléctrico	de engranajes n° 2
-----------------------	--------------------

ORUGAS

Tensor oruga	engrasado
Rodillos por lado	3 + deslizador
Ancho del carro variable	795 / 1095 mm
Velocidad de traslación	0,83 - 1,6 km/h

PESO DE LA MÁQUINA	2950 kg
---------------------------------	----------------

PENDIENTE MÁXIMA SUPERABLE	16° / 28,7%
---	--------------------

VELOCIDAD MÁXIMA VIENTO	12,5 m/s
--------------------------------------	-----------------

* (Autonomía detectada con ciclo de funcionamiento Hinowa H2)