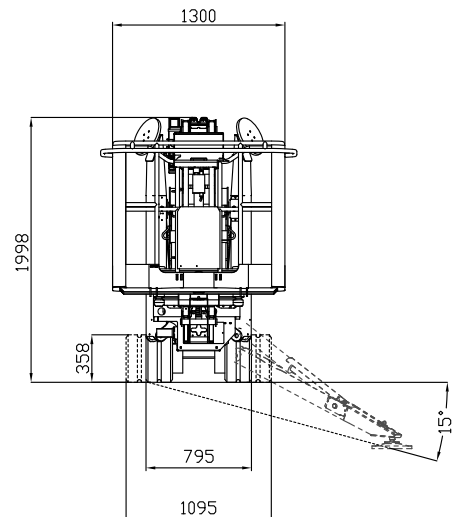
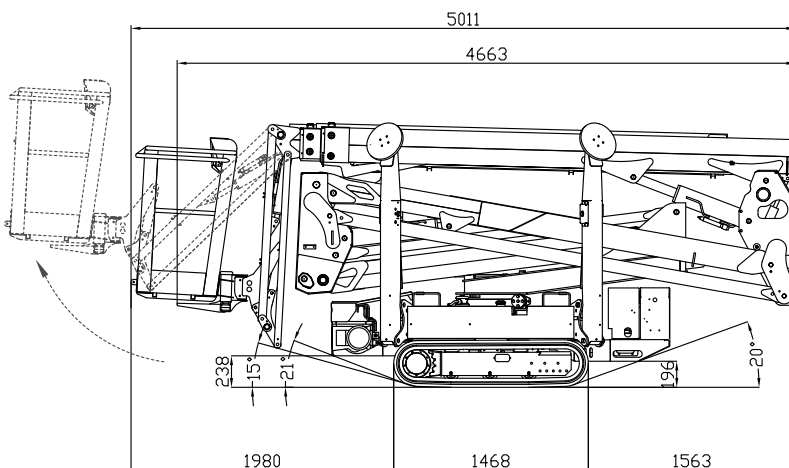
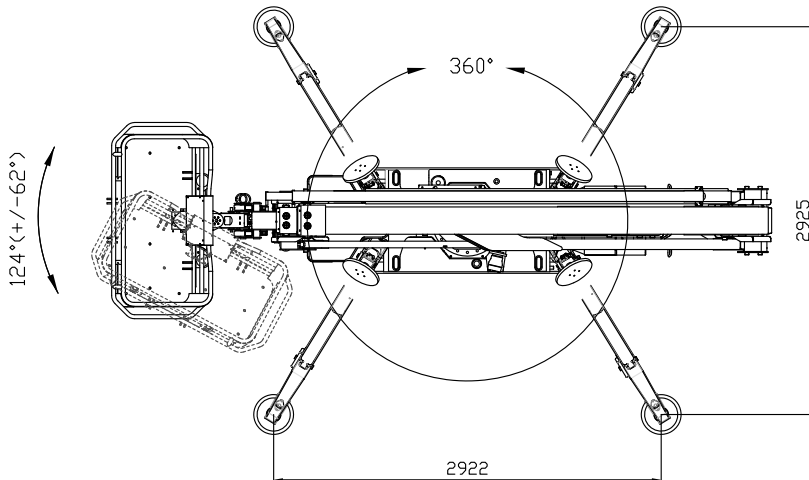
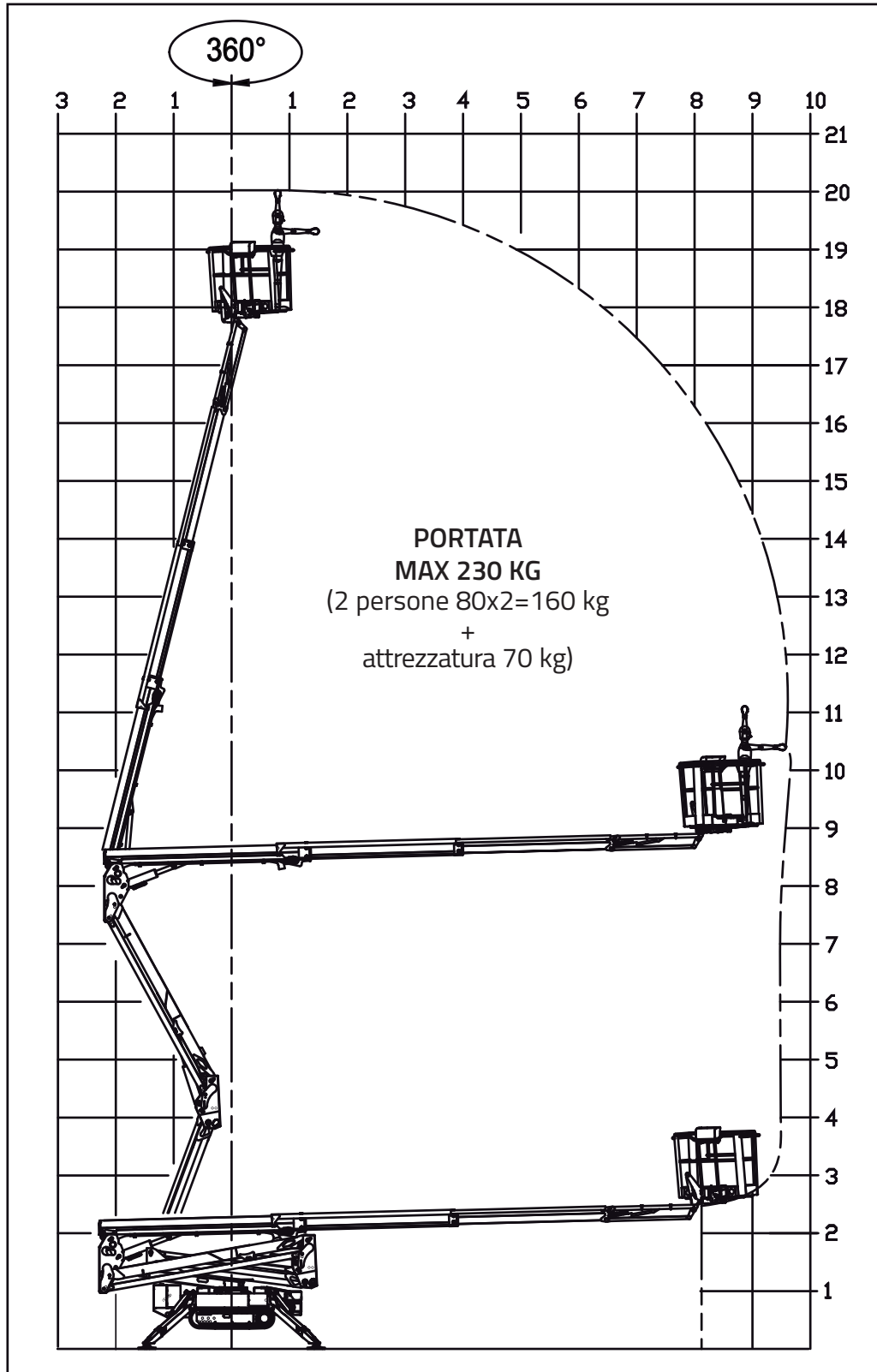


# LIGHTLIFT 20.10 *PERFORMANCE III S MK2*



# LIGHTLIFT 20.10 *PERFORMANCE III S MK2*



# PIATTAFORME AEREE CINGOLATE



## LIGHTLIFT 20.10 PERFORMANCE III S MK2

### MOTORE DIESEL

Marca .....	PERKINS
Tipo .....	402.05 Autorev
Cilindri e cilindrata .....	bicilindrico 510 cm <sup>3</sup>
Potenza lorda max. ....	14 HP - 10,2kW @ 3600 rpm
Avviamento elettrico .....	12 volt

### MOTORE ELETTRICO

Standard .....	230V / 50 Hz - 2,2 kW
Optional .....	110V / 50 Hz - 2,2 kW

### POMPA IDRAULICA

Motore termico .....	2 ad ingranaggi
Motore elettrico .....	2 ad ingranaggi

### CINGOLATURA

Tendicingolo .....	a grasso
Rulli per lato .....	3 + slitta
Carreggiata del passo variabile .....	795 / 1095 mm
Velocità di traslazione (con 3 <sup>a</sup> velocità standard) .....	0,5 - 1,3 - 2,5 km/h

**PESO MACCHINA** ..... 2940 kg

**SERBATOIO MOTORE** ..... 11 litri

**PENDENZA MAX AMMESSA IN TRASLAZIONE** ..... 16° / 28,7%

**VELOCITÀ MAX VENTO** ..... 12,5 m/s

# LIGHTLIFT 20.10 *PERFORMANCE III S MK2*



## IMPIANTO ELETTRICO

Tensione impianto elettrico .....	72V-12V
Pacco batterie al litio .....	7,2 kWh
Autonomia di lavoro (ciclo continuo)* .....	4-5 h
Caricabatterie a bordo.....	220V 50Hz
Caricabatterie opzionale .....	110V 50Hz
Tempo di ricarica a batterie completamente scariche .....	4 h (indicativo)
Tempo di ricarica all'80% da batterie completamente scariche .....	2 h (indicativo)

## POMPA IDRAULICA

Motore elettrico .....	2 ad ingranaggi
------------------------	-----------------

## CINGOLATURA

Tendicingolo .....	a grasso
Rulli per lato .....	3 + slitta
Carreggiata del passo variabile.....	795 / 1095 mm
Velocità di traslazione .....	0,83 - 1,6 km/h

PESO MACCHINA .....	2950 kg
PENDENZA MAX AMMESSA IN TRASLAZIONE .....	16° / 28,7%
VELOCITÀ MAX VENTO .....	12,5 m/s

\* (Autonomia rilevata con ciclo operativo Hinowa H2)