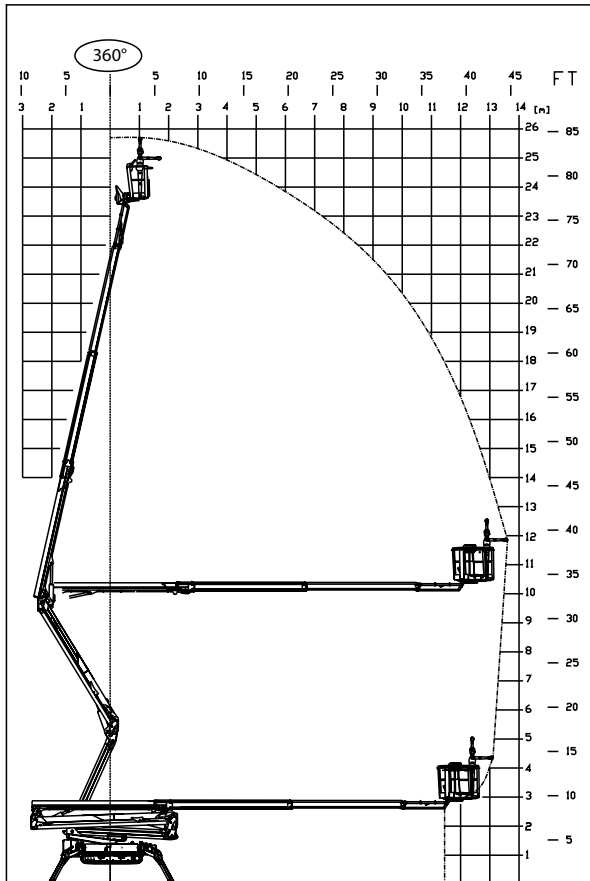
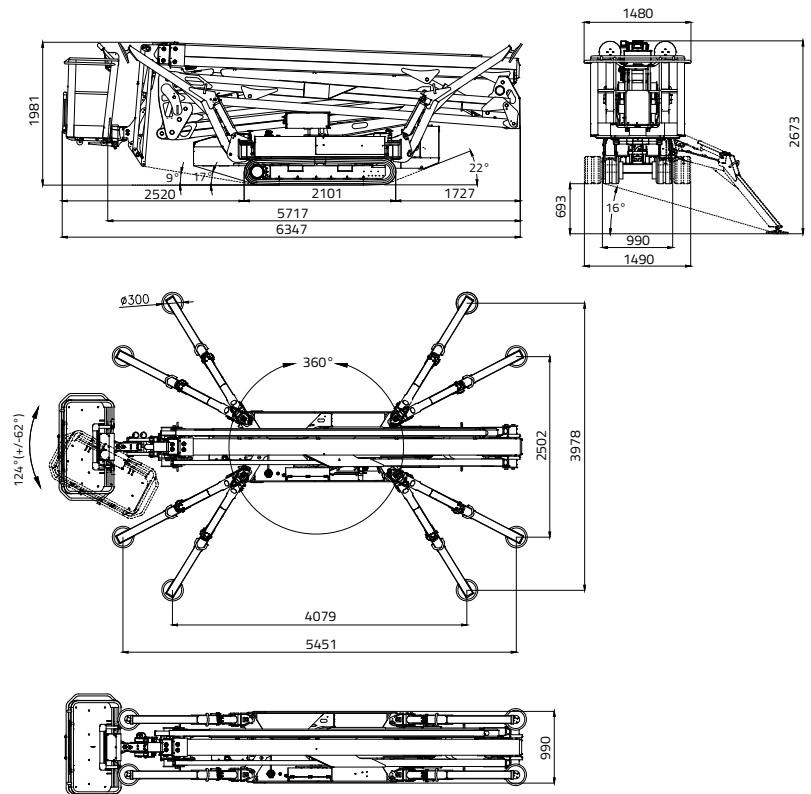


LL26.14



**PORTATA MAX 230 KG**

(2 persone 80x2=160 kg + attrezzatura 70 kg)



25,70 m



13,75 m



6,34 m



5,70 m



1,98 m



1.335 x 690 x h 1.100 mm



124° (+/-62°)



16° / 28,7%



990 / 1.490 mm



3.124 daN - 4,42 daN/cm²



Area di stabilizzazione variabile  
4.079 x 3.978 mm - (5.451 x 2.502 mm)



Stabiliz. e destabiliz. automatica IIIS  
di serie



Filocomando



GPRS-GPS



R.A.H.M.



#### MOTORE DIESEL

Marca .....KUBOTA  
Tipo .....D902 Autorev  
Cilindri e cilindrata .....898 cm<sup>3</sup>  
Potenza lorda max .....  
..... 21,6 HP - 16,1 kW @3200rpm  
Avviamento elettrico ..... 12 volt

#### MOTORE LITHIUM-ION

Batteria..... 100 Ah  
Motore elettrico:  
- tensione nominale..... 76 V  
- potenza nominale..... 3,5 kW  
Caricabatterie a bordo..... 110V-230V+-30V 50-60 Hz  
Autonomia di lavoro (ciclo continuo)\* .....4-5 h  
Tempo di ricarica a batterie completamente scariche  
..... 4 h (indicativo)  
Tempo di ricarica all'80% da batterie completamente  
scariche..... 2 h (indicativo)  
\* (Autonomia rilevata con ciclo operativo Hinowa H1)

#### POMPA IDRAULICA

Motore elettrico ..... 2 ad ingranaggi

#### CINGOLATURA

Tendingolo ..... a grasso  
Rulli per lato ..... 6 + slitta  
Carreggiata del passo variabile ..... 990 / 1490 mm  
Velocità di traslazione con 2<sup>a</sup> velocità Auto2speed:  
- motore diesel..... 1,1 - 2 km/h  
- motore lithium-ion..... 0,7 - 1,2 km/h

PESO MACCHINA .....4540 kg

PENDENZA MAX AMMESSA IN TRASLAZIONE ..... 16° / 28,7 %

VELOCITÀ MAX VENTO ..... 12,5 m/s