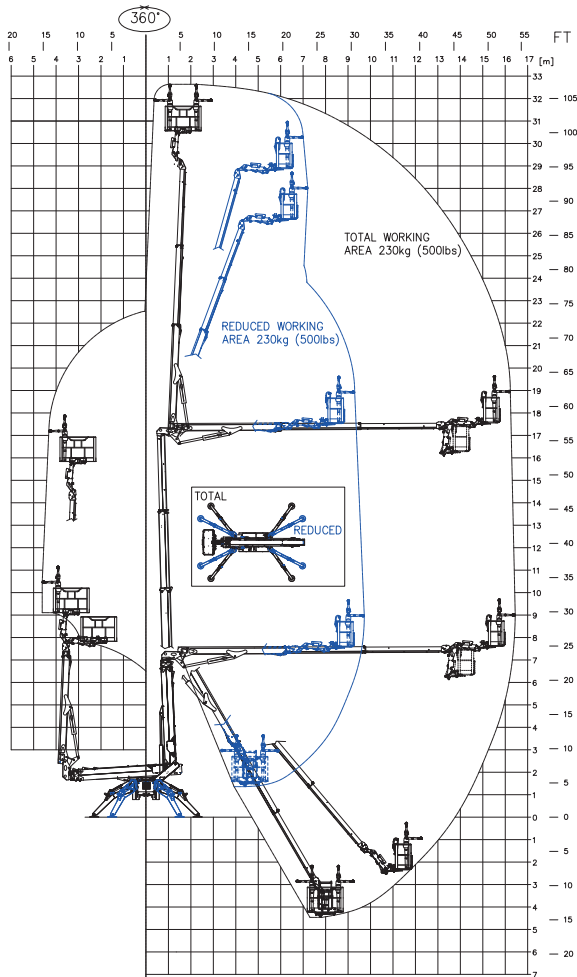
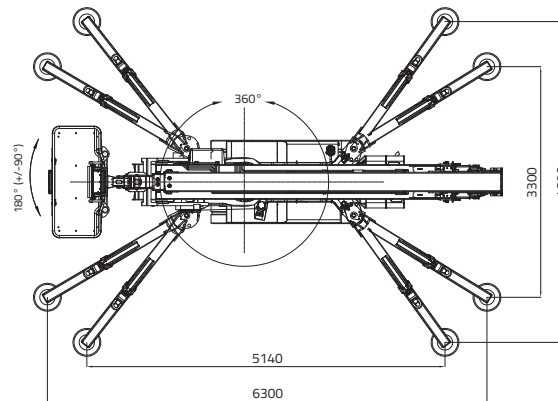
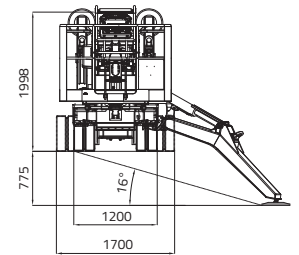
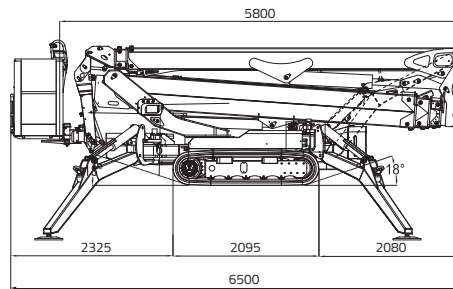


LL33.17



PORTATA MAX 230 KG
(2 persone 80x2=160 kg +attrezzatura 70 kg)




 32,60 m

 16,50 m

 6,50 m


 5,80 m


 1,99 m


 1.600 x 700 x h. 1.100 mm

 180° (+/-90°)


 16° / 28,7%

 1.200 / 1.700 mm

 5.000 daN - 4 daN/cm²

 Area di stabilizzazione:
Totale 4.600 x 5.140 mm
Ridotta 3.300 x 6.300 mm


 Stabiliz. e destabiliz. automatica III S di serie

 Filocomando

 GPRS-GPS

 R.A.H.M.

 Pacco batterie al litio
7,6 kWh - Opzionale

 Bi-energy (Diesel + Pacco batterie
al litio) - Opzionale



MOTORE DIESEL

MarcaKUBOTA
TipoD902 Autorev
Cilindri e cilindrata 898 cm³
Potenza lorda max.....
..... 21,6 HP - 16,1 kW @ 3200 rpm
Avviamento elettrico 12 volt

SISTEMA LITHIUM-ION

Pacco batterie al litio 7,6KWh
Caricabatterie a bordo.....
..... 220V o 110V +-30V 50-60 Hz
Autonomia di lavoro..... 4-5 h
Tempo di ricarica a batterie completamente scariche
.....4 h (indicativo)
Tempo di ricarica all'80% da batterie completamente
scariche.....2 h (indicativo)

POMPA IDRAULICA

Motore elettrico2 ad ingranaggi

CINGOLATURA

Tendicingolo a grasso
Rulli per lato6 + slitta

Velocità di traslazione con 2^a velocità Auto2speed:

- motore diesel..... 0,8 - 1,8 km/h
- motore lithium-ion..... 0,6 - 1,3 km/h

PESO MACCHINA diesel.....7700 kg

PESO MACCHINA lithium-ion7740 kg

PESO MACCHINA bi-energy7860 kg

VELOCITÀ MAX VENTO 12,5 m/s