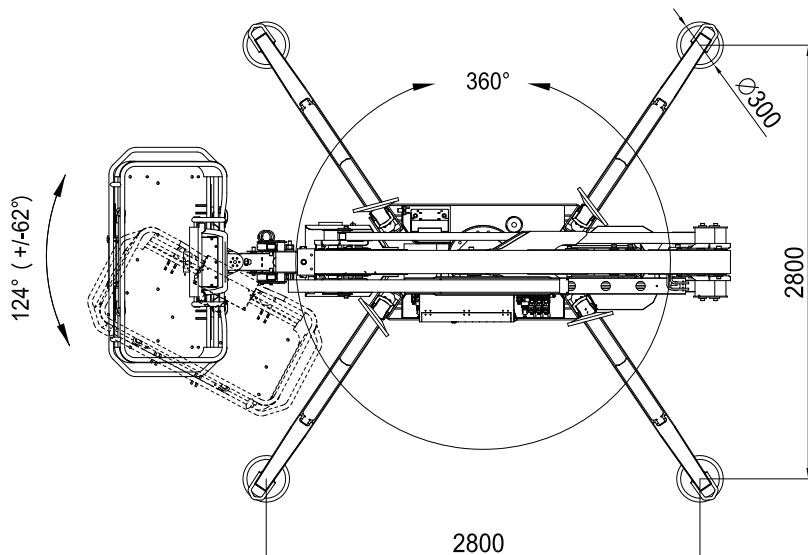
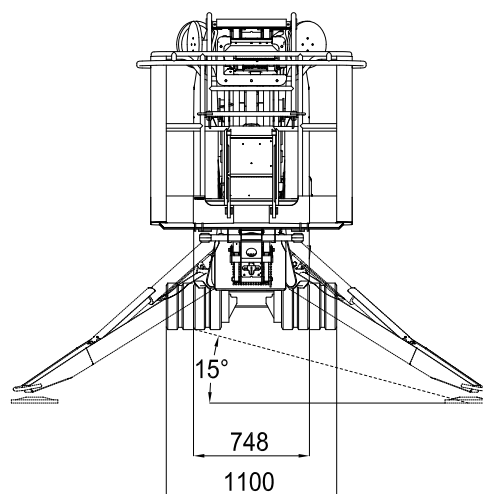
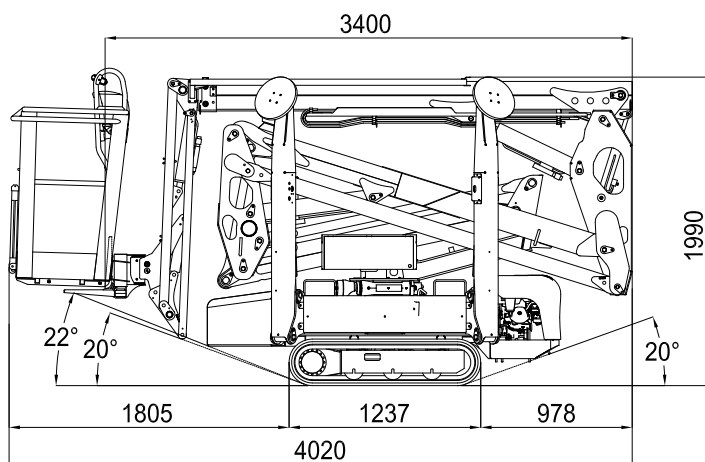


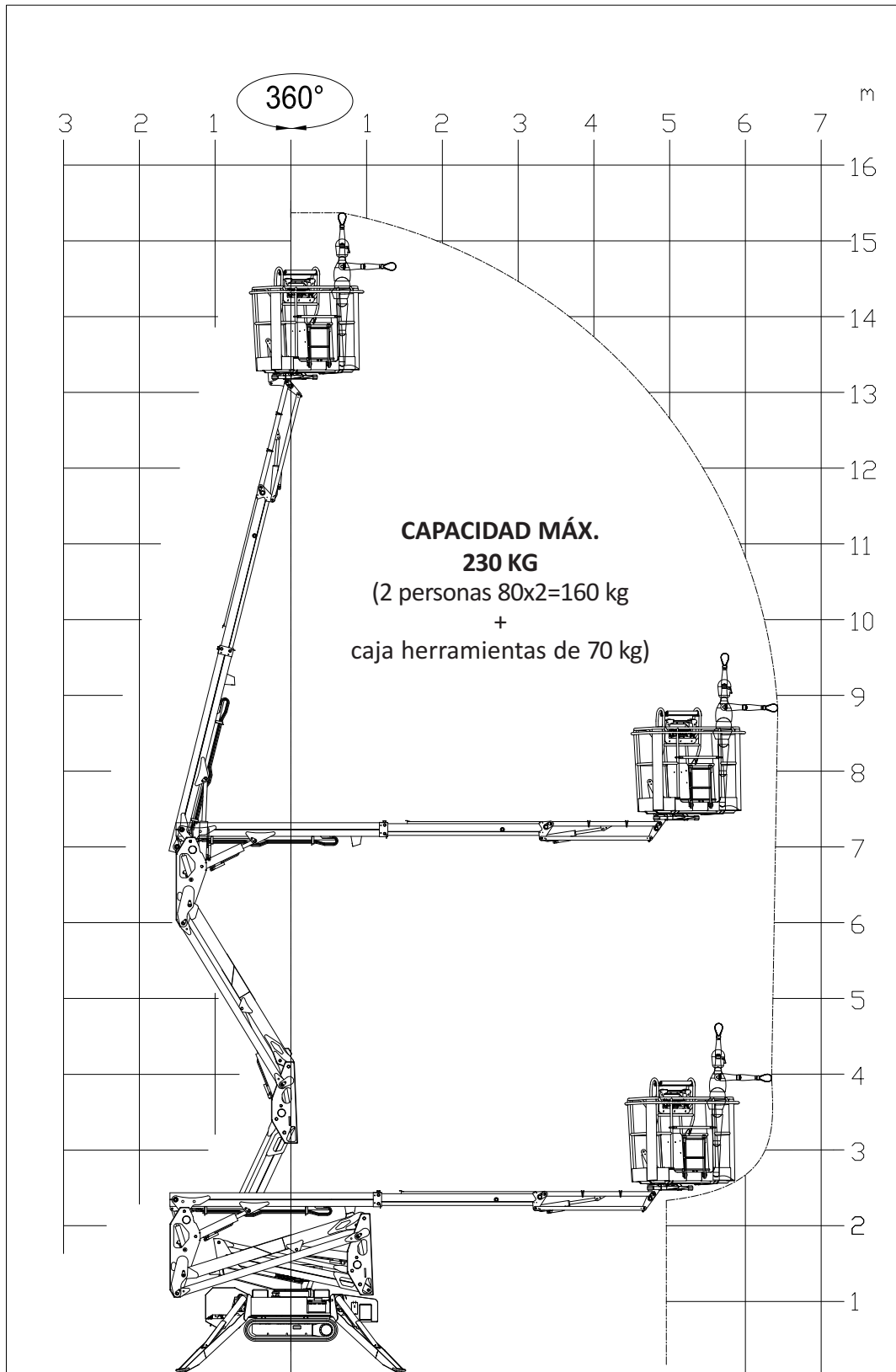
# PLATAFORMAS AÉREAS SOBRE ORUGAS



## LIGHTLIFT 15.70 *PERFORMANCE III*



### LIGHTLIFT 15.70 *PERFORMANCE III*



# PLATAFORMAS AÉREAS SOBRE ORUGAS



## LIGHTLIFT 15.70 PERFORMANCE III S

### MOTOR GASOLINA

Marca .....HONDA  
Tipo .....iGX390  
Cilindros y cilindrada .....monocilíndrico 389 cc  
Potencia bruta máx. .... 11,7 HP - 8,7kW @ 3600 rpm  
Arranque eléctrico ..... 12 volt

### MOTOR DIESEL

Marca.....HATZ  
Tipo ..... 1B40 - HDAutorev  
Cilindros y cilindrada .....monocilíndrico 462 cc  
Potencia bruta máx. .... 10 HP - 7,5kW @ 3600 rpm  
Arranque eléctrico ..... 12 volt

### MOTOR ELÉCTRICO

Estándar .....230V / 50 Hz - 2,2 kW  
Opcional .....110V / 50 Hz - 2,2 kW

### BOMBA HIDRÁULICA

Motor térmico .....de engranajes n° 2  
Motor eléctrico .....de engranajes n° 2

### ORUGAS

Tensor oruga .....engrasado  
Rodillos por lado .....3 + deslizador  
Ancho del carro variable .....748 / 1100 mm  
Velocidad de traslación (motor térmico con 2° velocidad opcional) .....1,4 - 2,6 km/h

PESO DE LA MÁQUINA MOTOR GASOLINA .....1950 kg

PENDIENTE MÁXIMA SUPERABLE .....16° / 28,7%

VELOCIDAD MÁXIMA VIENTO ..... 12,5 m/s

# LIGHTLIFT 15.70 *PERFORMANCE III* *LITHIUM ION*

## INSTALACIÓN ELÉCTRICA

Voltaje instalación eléctrica.....	36V-12V
Conjunto de baterías de litio .....	3,6 KWh
Autonomía laboral (ciclo continuo)* .....	4-5 h
Cargador de baterías a bordo .....	220V 50Hz
Cargador de baterías (opcional).....	110V 50Hz
Tiempo de recarga con baterías completamente descargadas .....	4 h (indicativo)
Tiempo de recarga del 80% con baterías completamente descargadas .....	2 h (indicativo)

## BOMBA HIDRÁULICA

Motor eléctrico .....	de engranajes n° 2
-----------------------	--------------------

## ORUGAS

Tensor oruga .....	engrasado
Rodillos por lado .....	3 + deslizador
Ancho del carro variable .....	748 / 1100 mm

PENDIENTE MÁXIMA SUPERABLE .....16° / 28,7%

VELOCIDAD MÁXIMA VIENTO .....12,5 m/s

\* (Autonomía detectada con ciclo de funcionamiento Hinowa H2)