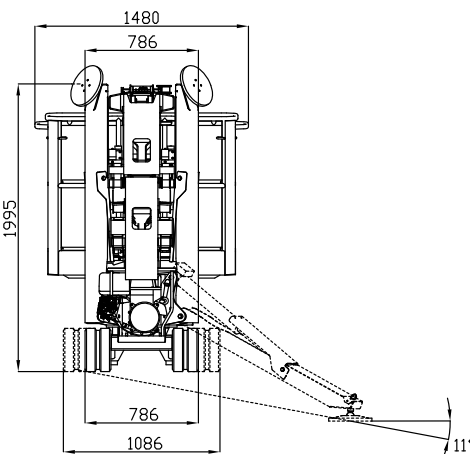
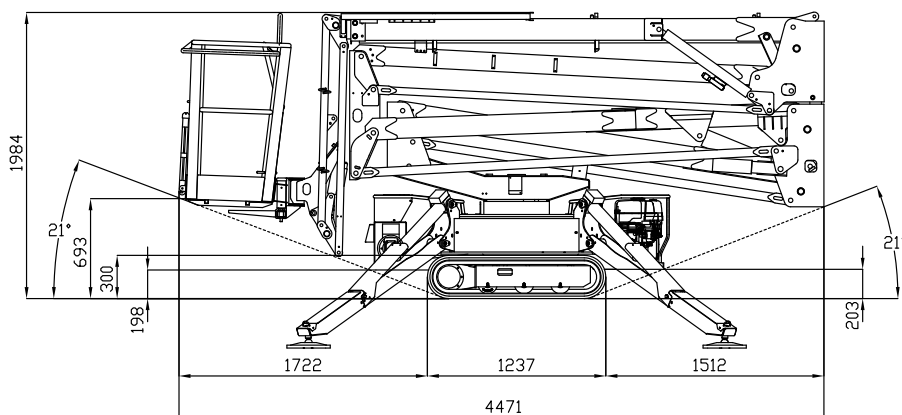
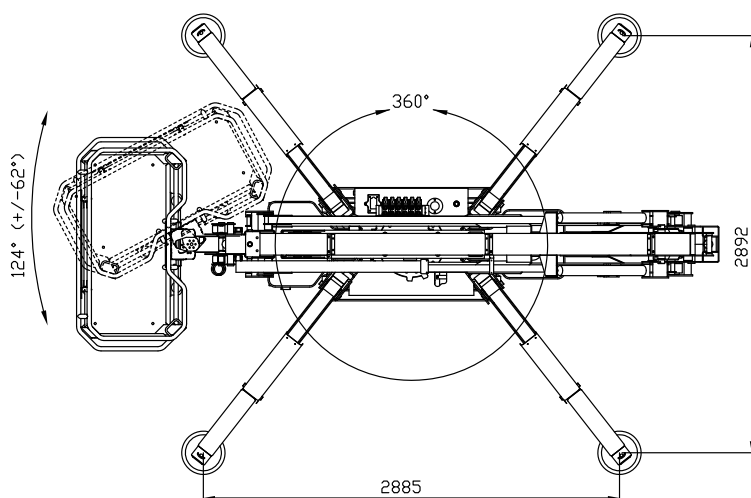
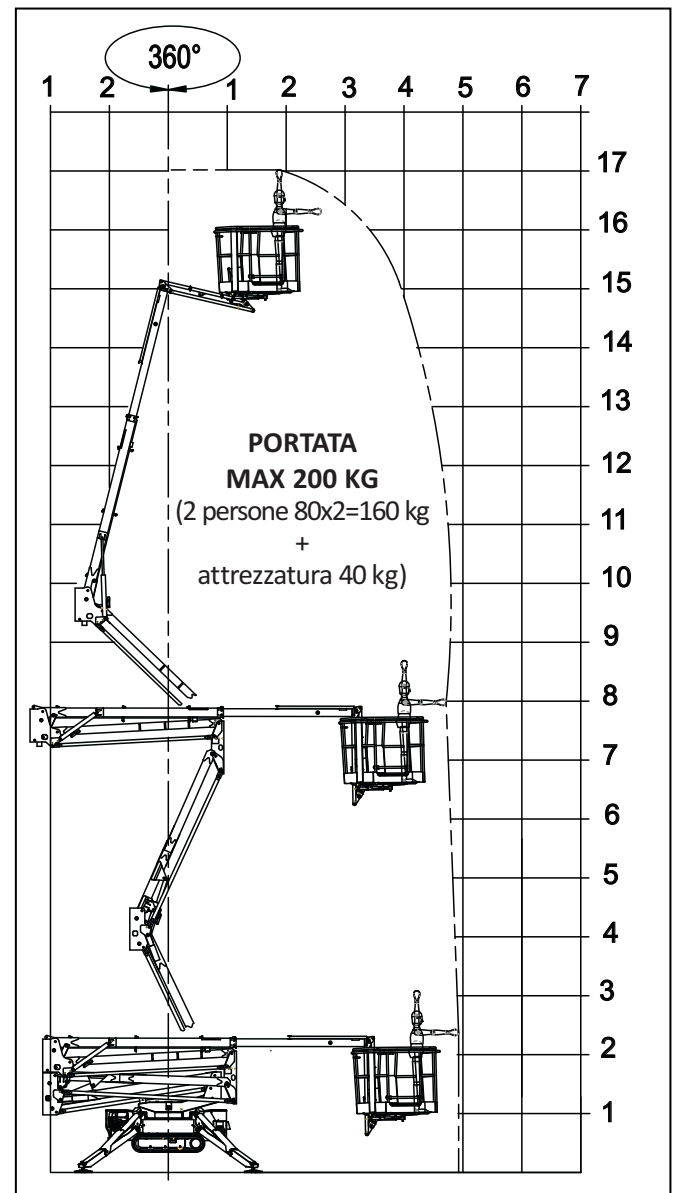
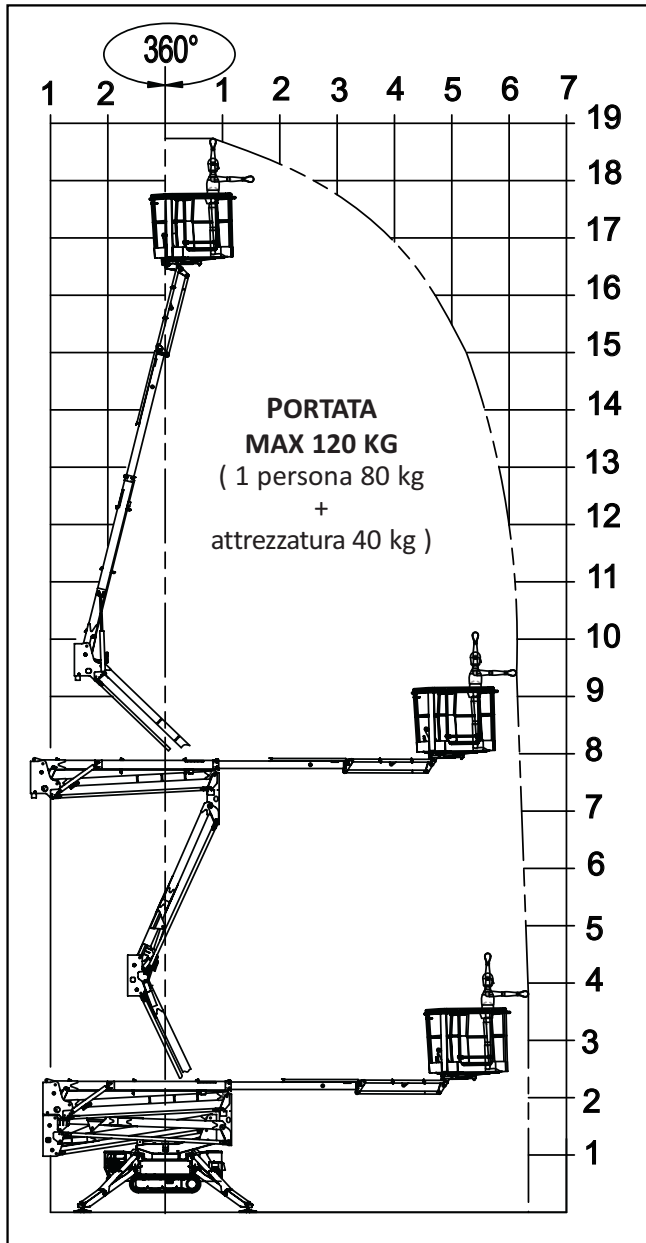


# LIGHTLIFT 19.65 *MS*



# LIGHTLIFT 19.65 III S



# PIATTAFORME AEREE CINGOLATE



## LIGHTLIFT 19.65 III S

### MOTORE BENZINA

Marca .....HONDA  
Tipo .....iGX440  
Cilindri e cilindrata .....monocilindrico 440 cm<sup>3</sup>  
Potenza lorda max. .... 12,7 HP - 9,5 kW @ 3600 rpm  
Avviamento elettrico ..... 12 volt

### MOTORE DIESEL

Marca .....HATZ  
Tipo .....1B40 - HD Autorev  
Cilindri e cilindrata .....monocilindrico 462 cm<sup>3</sup>  
Potenza lorda max. .... 10 HP - 7.5 kW @ 3600 rpm  
Avviamento elettrico ..... 12 volt

### MOTORE ELETTRICO

Standard ..... 230V / 50 Hz - 2,2 kW  
Optional ..... 110V / 50 Hz - 2,2 kW

### POMPA IDRAULICA

Motore termico ..... 2 ad ingranaggi  
Motore elettrico ..... 2 ad ingranaggi

### CINGOLATURA

Tendicingolo ..... a grasso  
Rulli per lato ..... 3 + slitta  
Carreggiata del passo variabile ..... 786 / 1086 mm  
Velocità di traslazione ..... 1,3 km/h  
Velocità di traslazione (con 2<sup>a</sup> velocità optional) ..... 1,7 / 3,3 km/h

PESO MACCHINA ..... 2080 kg  
PENDENZA MAX AMMESSA IN TRASLAZIONE ..... 16° / 28,7%  
VELOCITÀ MAX VENTO ..... 12,5 m/s

# LIGHTLIFT 19.65 III **LITHIUM ION**

## IMPIANTO ELETTRICO

Tensione impianto elettrico .....	48V-12V
Pacco batterie al litio .....	4,8 kWh
Autonomia di lavoro (ciclo continuo)* .....	4-5 h
Caricabatterie a bordo.....	220V 50Hz
Caricabatterie opzionale .....	110V 50Hz
Tempo di ricarica a batterie completamente scariche .....	4 h (indicativo)
Tempo di ricarica all'80% da batterie completamente scariche.....	2 h (indicativo)

## POMPA IDRAULICA

Motore elettrico .....	2 ad ingranaggi
------------------------	-----------------

## CINGOLATURA

Tendicingolo.....	a grasso
Rulli per lato .....	3 + slitta
Carreggiata del passo variabile.....	786 / 1086 mm
Velocità di traslazione .....	0,9 km/h
Velocità di traslazione (con 2 <sup>a</sup> velocità optional) .....	1,1 / 2,1 km/h

<b>PESO MACCHINA</b> .....	2140 kg
----------------------------	---------

<b>PENDENZA MAX AMMESSA IN TRASLAZIONE</b> .....	16° / 28,7%
--	-------------

<b>VELOCITÀ MAX VENTO</b> .....	12,5 m/s
---------------------------------	----------

\* (Autonomia rilevata con ciclo operativo Hinowa H2)