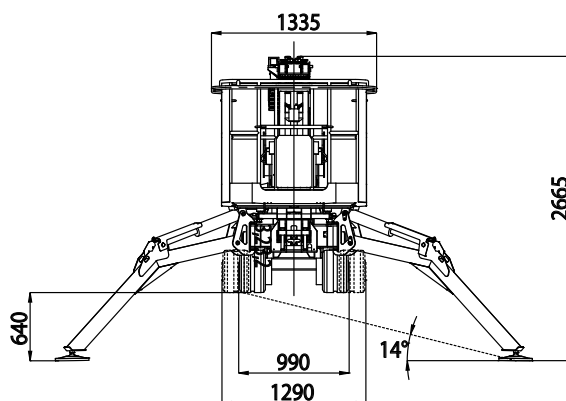
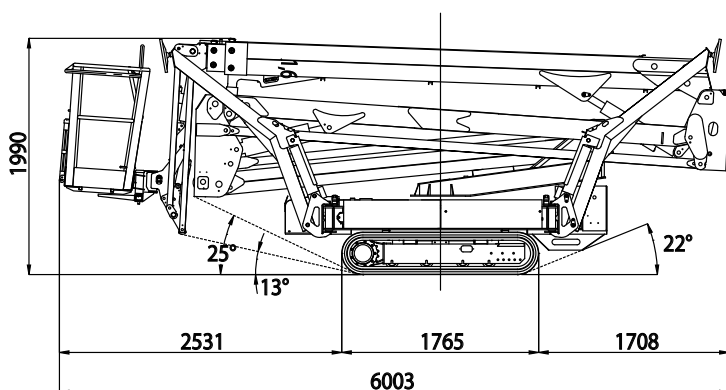
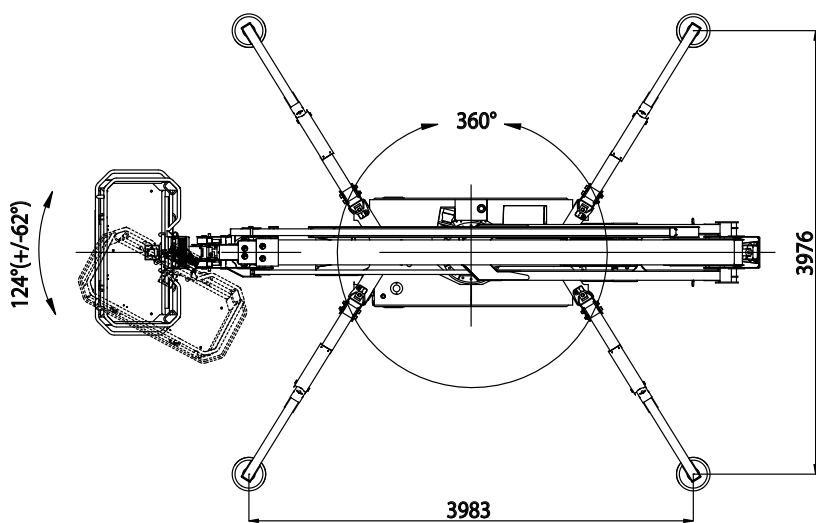
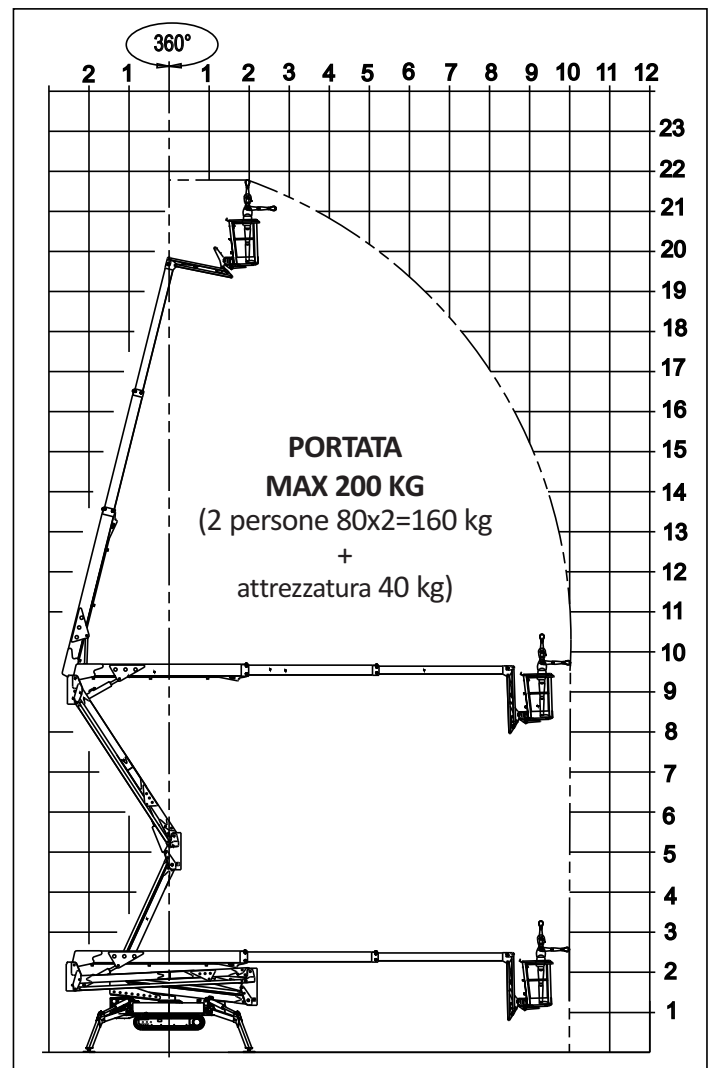
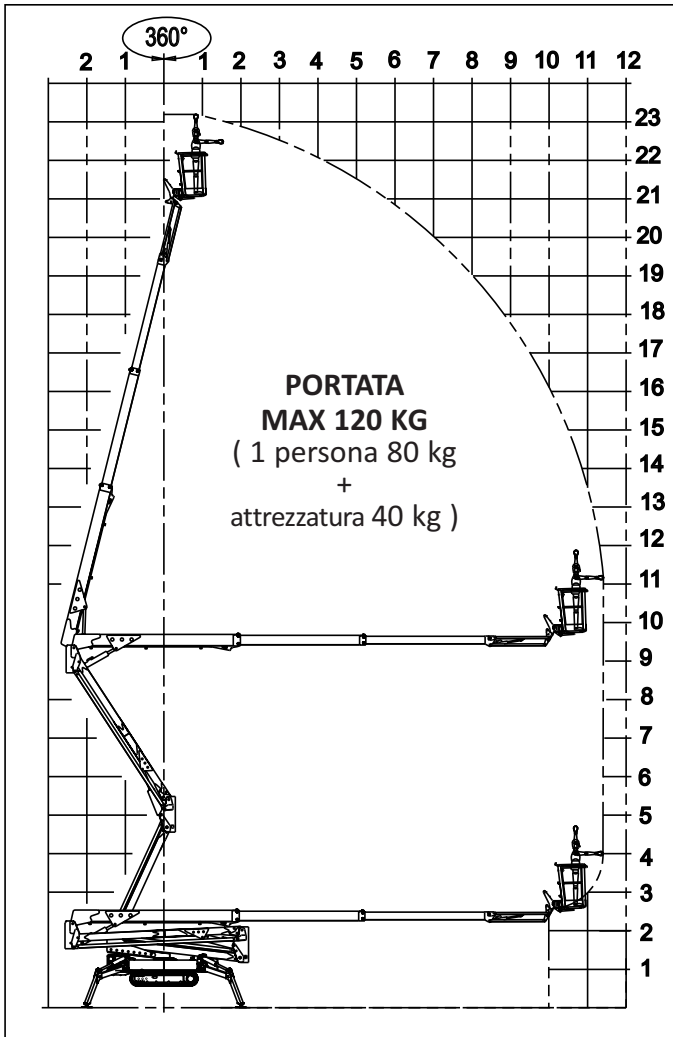


LIGHTLIFT 23.12 *III*S



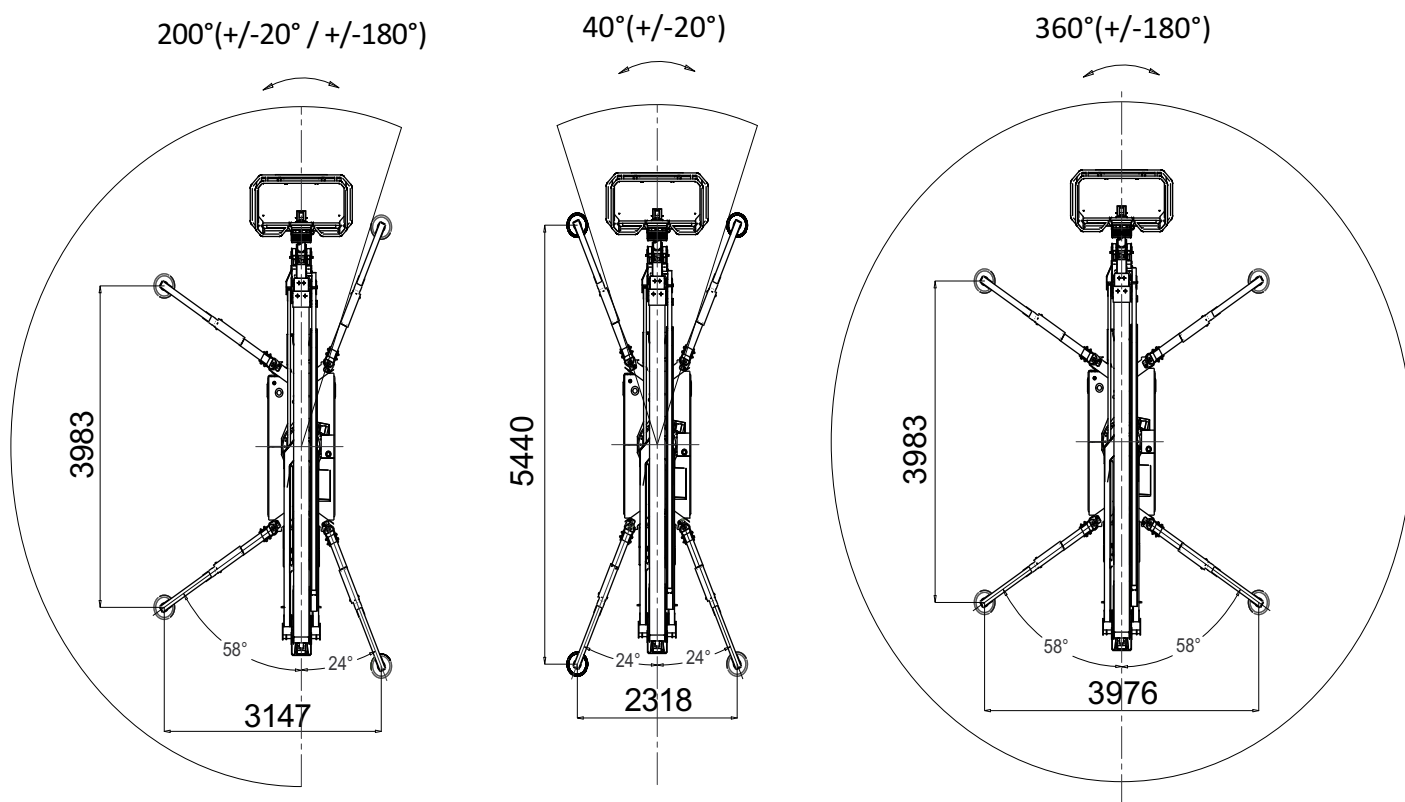
LIGHTLIFT 23.12 III S



LIGHTLIFT 23.12 III S

AREA DI STABILIZZAZIONE VARIABILE DI SERIE

Varie possibilità di stabilizzazione permettono di operare anche nelle aree di lavoro più strette e difficili.



LIGHTLIFT 23.12 III S

MOTORE BENZINA

MarcaHONDA
TipoiGX440
Cilindri e cilindratamonocilindrico 440 cm³
Potenza lorda max. 12,7 HP - 9,5 kW @ 3600 rpm
Avviamento elettrico 12 volt

MOTORE DIESEL

Marca.....Perkins
Tipo402.05 Autorev
Cilindri e cilindratabicilindrico 510 cm³
Potenza lorda max. 14 HP - 10,2 kW @ 3600 rpm
Avviamento elettrico 12 volt

MOTORE ELETTRICO

Standard230V / 50Hz - 2,2 kW
Optional.....110V / 50Hz - 2,2 kW

POMPA IDRAULICA

Motore termico2 ad ingranaggi
Motore elettrico2 ad ingranaggi

CINGOLATURA

Tendicingoloa grasso
Rulli per lato4 + slitta
Carreggiata del passo variabile.....990 / 1290 mm
Velocità di traslazione (autotwospeed)..... 1,0 / 1,7 km/h

PESO MACCHINA MOTORE BENZINA/DIESEL 2990 / 3090 kg
SERBATOIO MOTORE DIESEL..... 11 litri
PENDENZA MAX AMMESSA IN TRASLAZIONE 16° / 28,7%
VELOCITÀ MAX VENTO 12,5 m/s

PIATTAFORME AEREE CINGOLATE



LIGHTLIFT 23.12 *MS* LITHIUM *ION*

IMPIANTO ELETTRICO

Tensione impianto elettrico	72V-12V
Pacco batterie al litio	7,2 kWh
Autonomia di lavoro (ciclo continuo)*	4-5 h
Caricabatterie a bordo.....	220V 50Hz
Caricabatterie opzionale	110V 50Hz
Tempo di ricarica a batterie completamente scariche	4 h (indicativo)
Tempo di ricarica all'80% da batterie completamente scariche	2 h (indicativo)

POMPA IDRAULICA

Motore elettrico	2 ad ingranaggi
------------------------	-----------------

CINGOLATURA

Tendicingolo.....	a grasso
Rulli per lato	4 + slitta
Carreggiata del passo variabile.....	990 / 1290 mm
Velocità di traslazione	0,7 / 1,2 km/h

PESO MACCHINA	3200 kg
----------------------------	---------

PENDENZA MAX AMMESSA IN TRASLAZIONE	16° / 28,7%
--	-------------

VELOCITÀ MAX VENTO	12,5 m/s
---------------------------------	----------

* (Autonomia rilevata con ciclo operativo Hinowa H2)