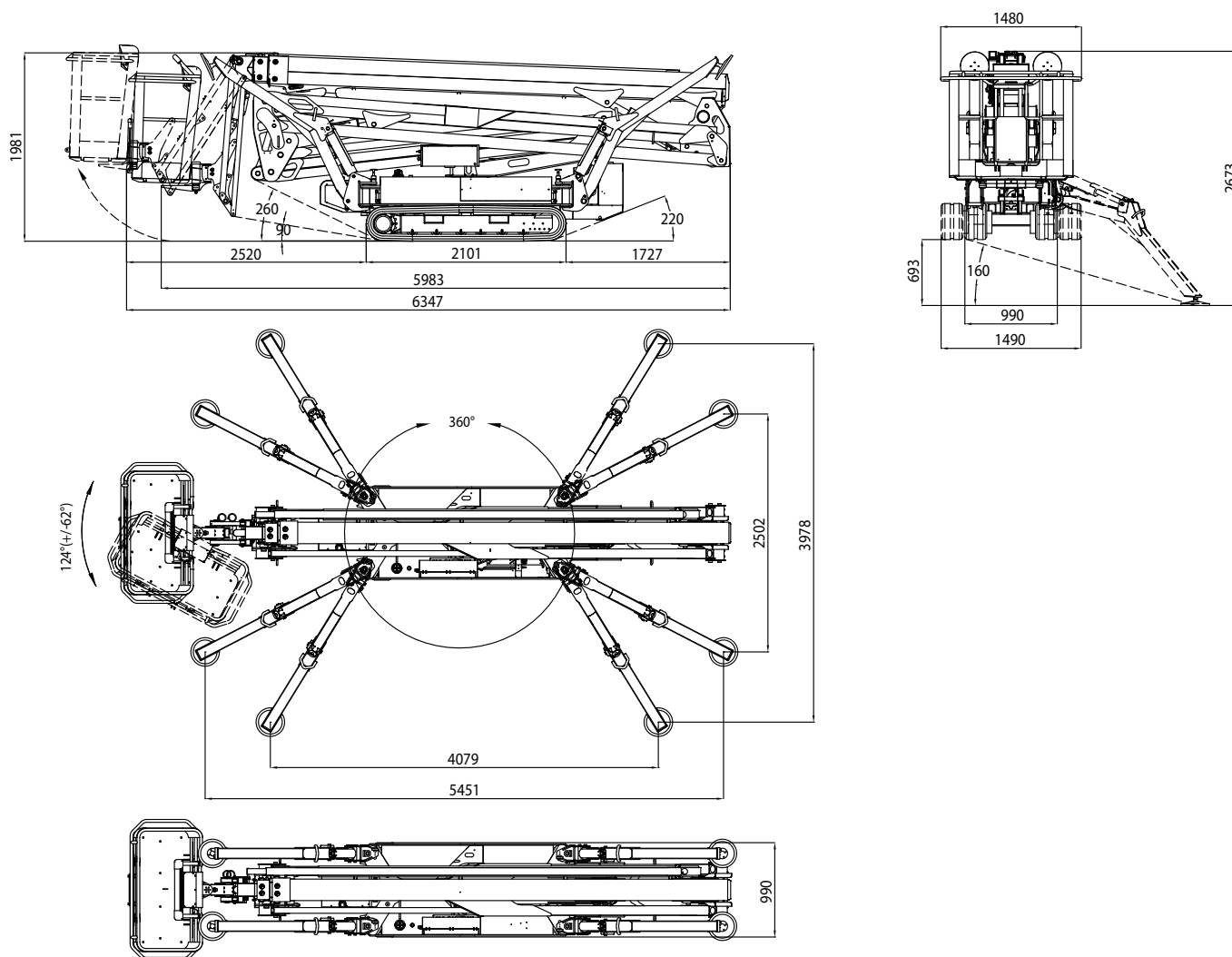


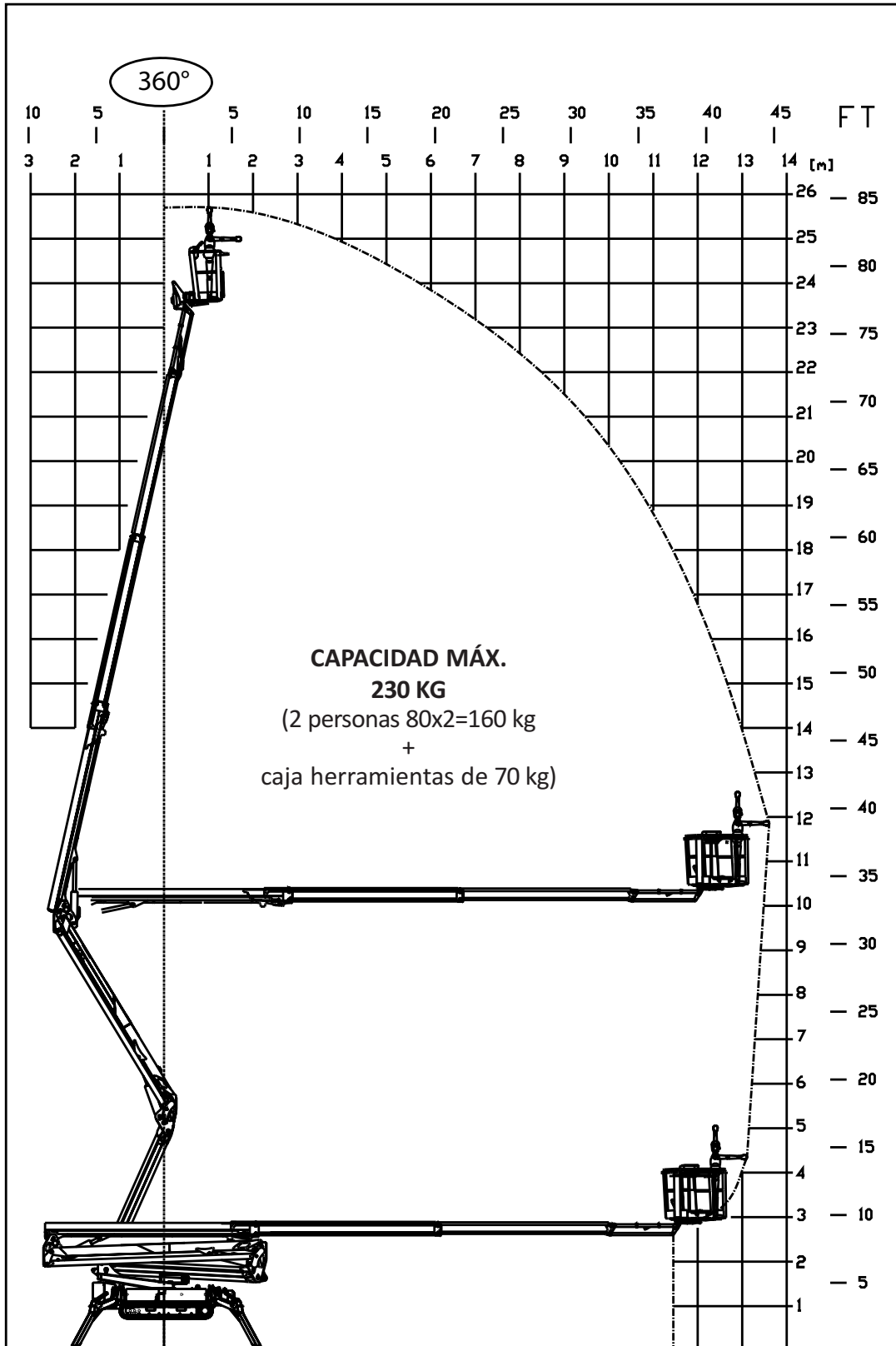
PLATAFORMAS AÉREAS SOBRE ORUGAS



LIGHTLIFT 28.14 *PERFORMANCE III S*



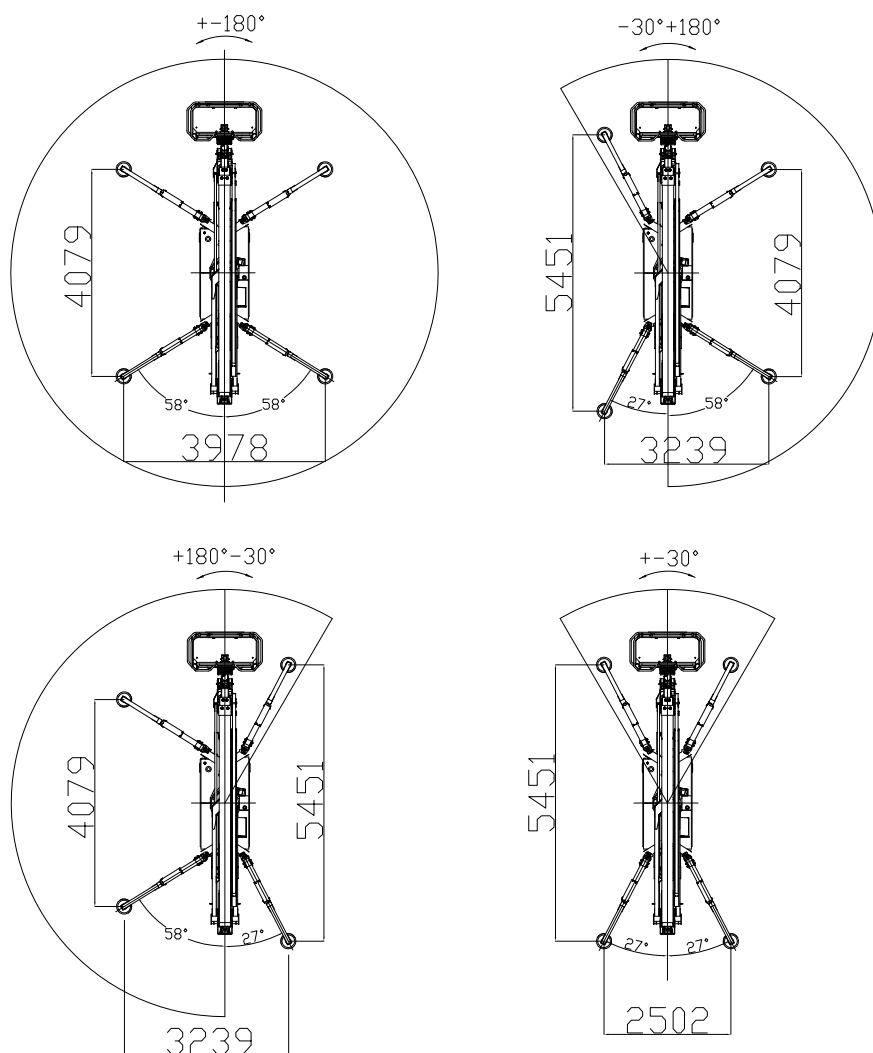
LIGHTLIFT 26.14 *PERFORMANCE III*



LIGHTLIFT 26.14 *PERFORMANCE III*

ÁREA DE ESTABILIZACIÓN VARIABLE DE SERIE

Diversas posibilidades de estabilización permiten obrar incluso en las zonas de trabajo más estrechas y difíciles.



LIGHTLIFT 26.14 PERFORMANCE III S
MOTOR DIESEL

MarcaKubota
 TipoD902 Autorev
 Cilindros y cilindrada898 cm³
 Potencia bruta máx. 21,6 HP - 16,1 kW @ 3200 rpm
 Arranque eléctrico12 volt

MOTOR ELÉCTRICO

Estándar230V / 50Hz - 2,2 kW
 Opcional.....110V / 50Hz - 2,2 kW

BOMBA HIDRÁULICA

Motor térmicode engranajes n° 2
 Motor eléctricode engranajes n° 2

ORUGAS

Tensor orugaengrasado
 Rodillos por lado6 + deslizador
 Ancho del carro variable990 / 1490 mm
 Velocidad de traslación (con 2° velocidad estándar) 1,1 - 2 km/h

PESO DE LA MÁQUINA.....4365 kg
CAPACIDAD TANQUE DIESEL 25 litros
PENDIENTE MÁXIMA SUPERABLE16° / 28,7%
VELOCIDAD MÁXIMA VIENTO 12,5 m/s

PLATAFORMAS AÉREAS SOBRE ORUGAS



LIGHTLIFT 26.14 PERFORMANCE III LITHIUM ION

INSTALACIÓN ELÉCTRICA

Voltaje instalación eléctrica.....	83V-12V
Conjunto de baterías de litio	8,3 kWh
Autonomía laboral (ciclo continuo)*	4-5 h
Cargador de baterías a bordo	220V 50Hz
Cargador de baterías (opcional).....	110V 50Hz
Tiempo de recarga con baterías completamente descargadas	4 h (indicativo)
Tiempo de recarga del 80% con baterías completamente descargadas	2 h (indicativo)

BOMBA HIDRÁULICA

Motor eléctrico	de engranajes n° 2
-----------------------	--------------------

ORUGAS

Tensor oruga	engrasado
Rodillos por lado	6 + deslizador
Ancho del carro variable	990 / 1490 mm
Velocidad de traslación (con 2° velocidad estándar).....	0,7 - 1,2 km/h

PESO DE LA MÁQUINA.....	4384 kg
PENDIENTE MÁXIMA SUPERABLE	16° / 28,7%
VELOCIDAD MÁXIMA VIENTO	12,5 m/s

* (Autonomía detectada con ciclo de funcionamiento Hinowa H2)