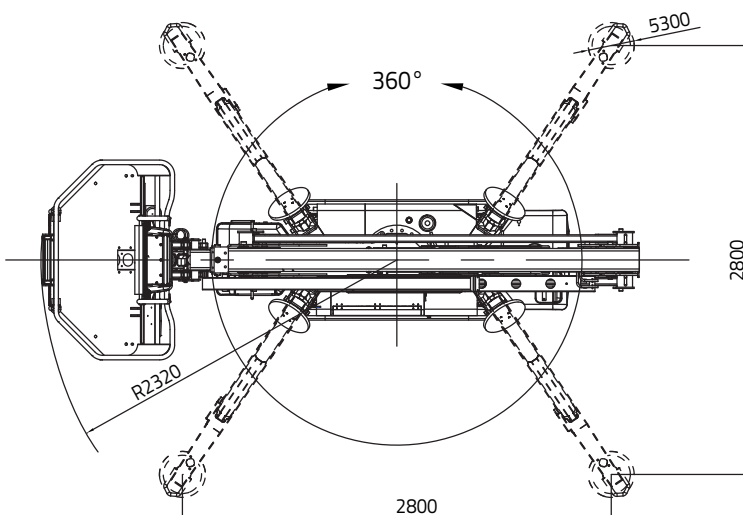
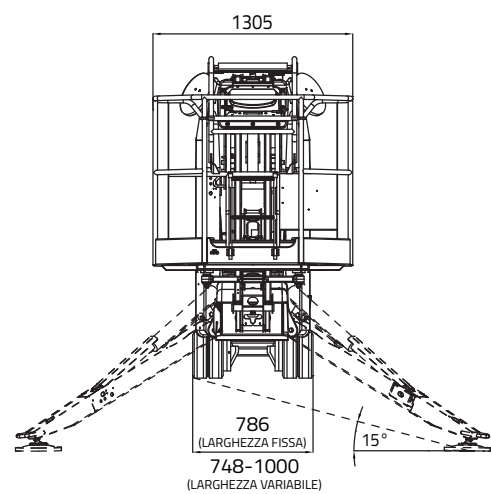
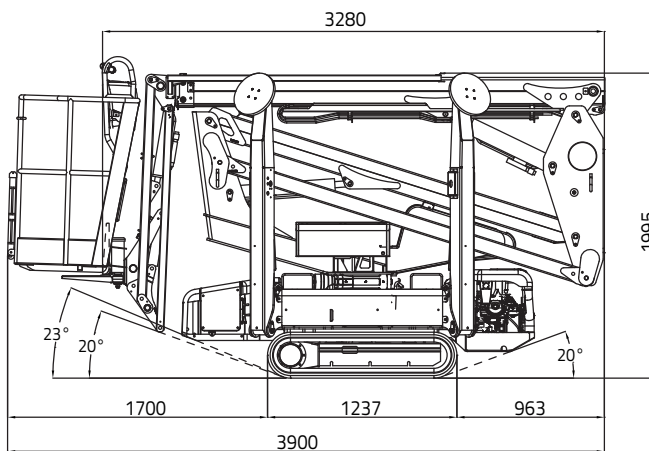
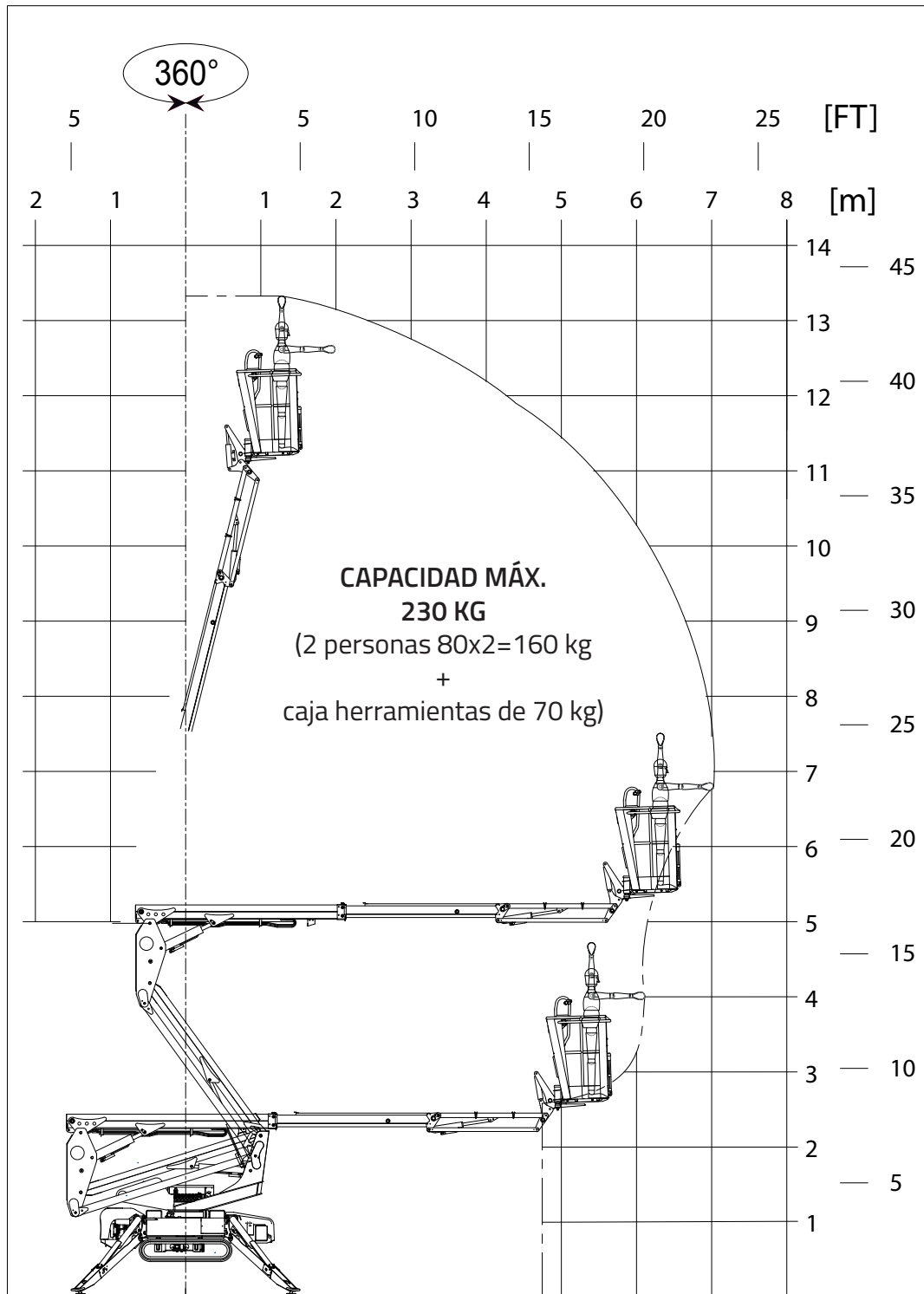


LIGHTLIFT 13.70 *PERFORMANCE III S*



LIGHTLIFT 13.70 *PERFORMANCE III*



LIGHTLIFT 13.70 *PERFORMANCE III*

MOTOR GASOLINA

Marca HONDA
 Tipo GX390
 Cilíndros y cilindrada monocilíndrico 389 cm³
 Potencia bruta máx. 11,7HP - 8,7 kW @ 3600 rpm
 Arranque eléctrico 12 volt

MOTOR DIESEL

Marca HATZ
 Tipo 1B40 - HD Autorev
 Cilíndros y cilindrada..... monocilíndrico 462 cm³
 Potencia bruta máx. 10 HP - 7,5 kW @ 3600 rpm
 Arranque eléctrico 12 volt

MOTOR ELÉCTRICO

Estándar 230V / 50 Hz - 2,2 kW
 Opcional 110V / 50 Hz - 2,2 kW

BOMBA HIDRÁULICA

Motor térmico de engranajes n° 2
 Motor eléctrico de engranajes n° 2

ORUGAS

Tensor orugaengrasado
 Rodillos por lado 3 + deslizador
 Ancho fijo 786 mm
 Ancho del carro variable opcional 748 / 1100 mm
 Velocidad de traslación con 2^a velocidades auto2speed 1,4 - 2,6 km/h

PESO DE LA MÁQUINA (motor gasolina/diesel)..... 2185 kg
 PENDIENTE MÁXIMA SUPERABLE 16° / 28,7 %
 VELOCIDAD MÁXIMA VIENTO..... 12,5 m/s

LIGHTLIFT 13.70 PERFORMANCE III



INSTALACIÓN ELÉCTRICA - LITHIUM ION

Voltaje instalación eléctrica	36V-12V
Conjunto de baterías de litio	3,6 kWh
Autonomía laboral (ciclo continuo)*	4-5 h
Cargador de baterías a bordo	220V 50Hz
Cargador de baterías (opcional)	110V 50Hz
Tiempo de recarga con baterías completamente descargadas	4 h (indicativo)
Tiempo de recarga del 80% con baterías completamente descargadas	2 h (indicativo)

BOMBA HIDRÁULICA

Motor eléctrico	de engranajes n° 2
-----------------------	--------------------

ORUGAS

Tensor oruga	engrasado
Rodillos por lado	3 + deslizador
Ancho fijo	786 mm
Ancho del carro variable opcional	748 / 1100 mm
Velocidad de traslación con 2ª velocidades auto2speed	0,4-0,8-1,6 km/h

PESO DE LA MÁQUINA	2220 kg
PENDIENTE MÁXIMA SUPERABLE	16° / 28,7 %
VELOCIDAD MÁXIMA VIENTO	12,5 m/s

* (Autonomía detectada con ciclo de funcionamiento Hinowa H2)