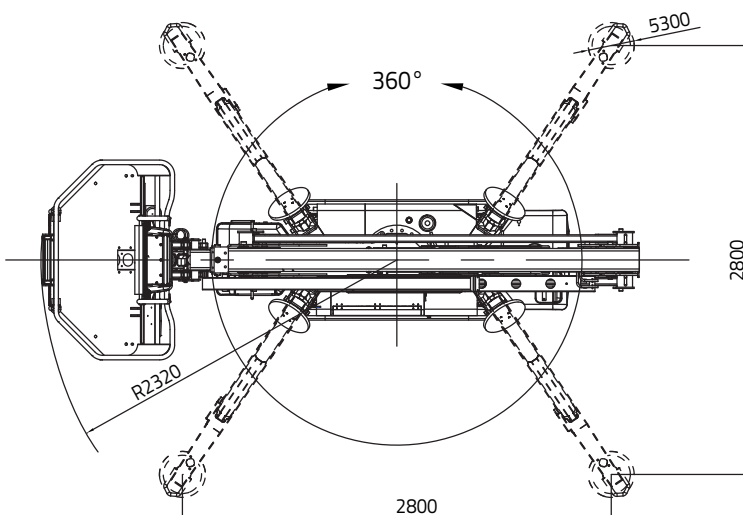
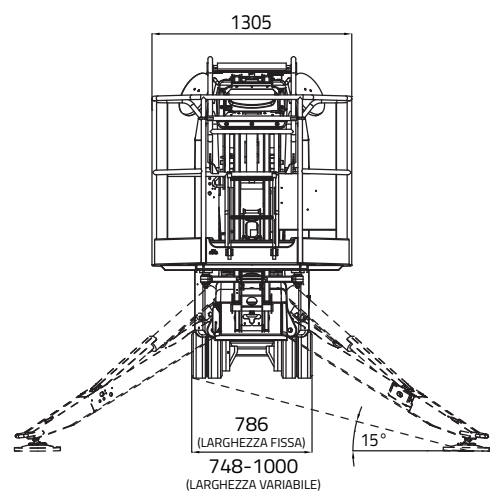
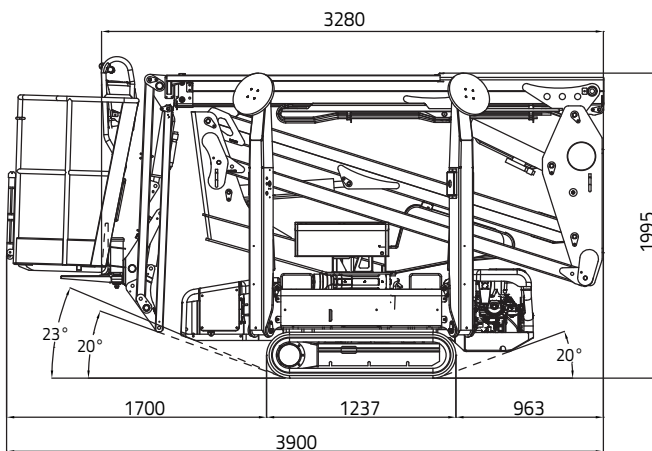
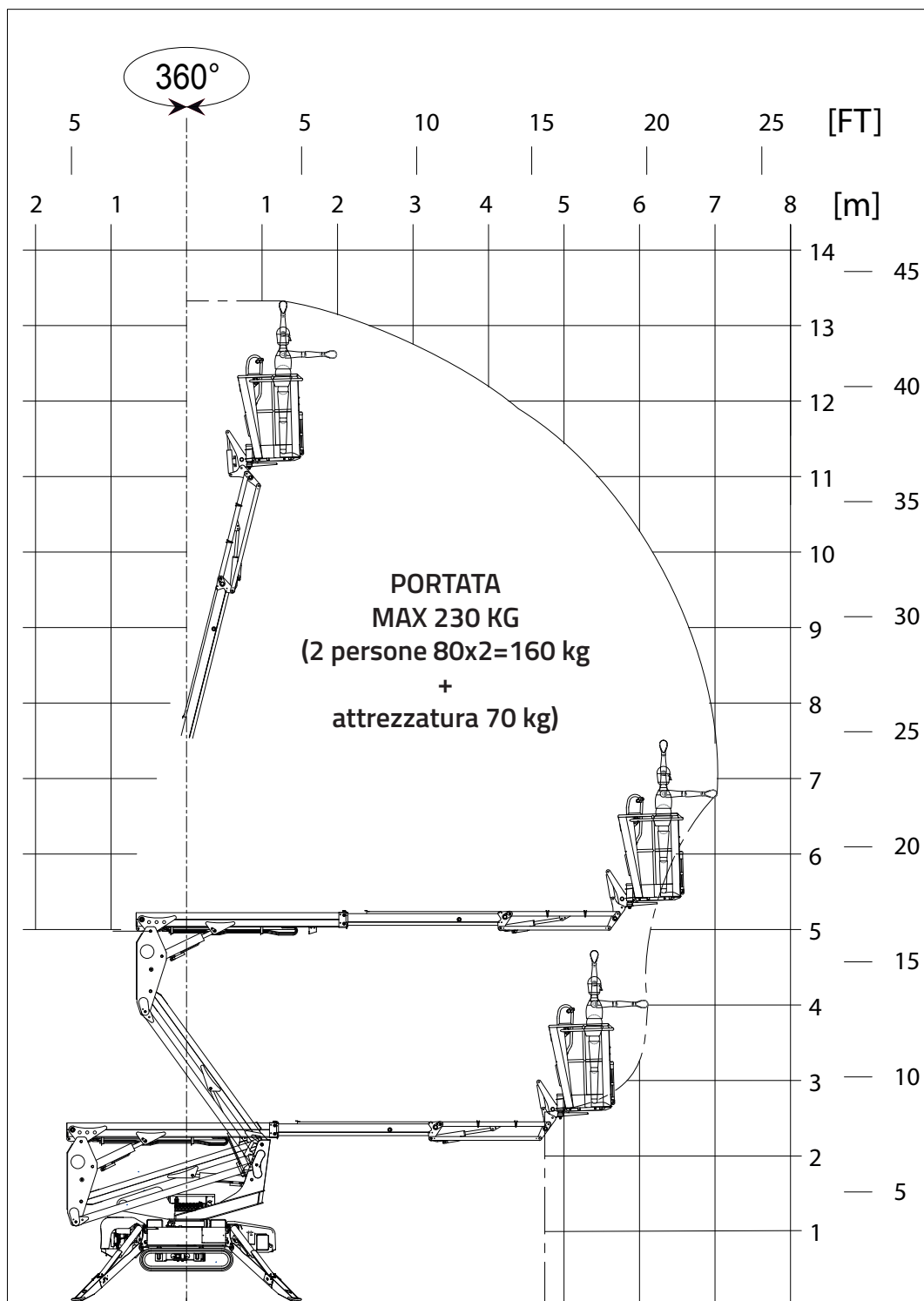


LIGHTLIFT 13.70 *PERFORMANCE III S*



LIGHTLIFT 13.70 *PERFORMANCE III*



LIGHTLIFT 13.70 *PERFORMANCE III*

MOTORE BENZINA

Marca	HONDA
Tipo	GX390
Cilindri e cilindrata	monocilindrico 389 cm ³
Potenza lorda max.	11,7HP - 8,7 kW @ 3600 rpm
Avviamento elettrico	12 volt

MOTORE DIESEL

Marca	HATZ
Tipo	1B40 - HD Autorev
Cilindri e cilindrata	monocilindrico 462 cm ³
Potenza lorda max.	10 HP - 7,5 kW @ 3600 rpm
Avviamento elettrico	12 volt

MOTORE ELETTRICO

Standard	230V / 50 Hz - 2,2 kW
Optional	110V / 50 Hz - 2,2 kW

POMPA IDRAULICA

Motore termico	2 ad ingranaggi
Motore elettrico	2 ad ingranaggi

CINGOLATURA

Tendicingolo	a grasso
Rulli per lato	3 + slitta
Carreggiata fissa	786 mm
Carreggiata del passo variabile optional.....	748 / 1100 mm
Velocità di traslazione con 2 ^a velocità auto2speed	1,4 - 2,6 km/h

PESO MACCHINA (motore benzina/diesel)	2185 kg
PENDENZA MAX AMMESSA IN TRASLAZIONE	16° / 28,7 %
VELOCITÀ MAX VENTO	12,5 m/s

LIGHTLIFT 13.70 *PERFORMANCE III*



IMPIANTO ELETTRICO - LITHIUM ION

Tensione impianto elettrico	36V-12V
Pacco batterie al litio	3,6 kWh
Autonomia di lavoro (ciclo continuo)*	4-5 h
Caricabatterie a bordo	220V 50Hz
Caricabatterie opzionale	110V 50Hz
Tempo di ricarica a batterie completamente scariche	4 h (indicativo)
Tempo di ricarica all'80% da batterie completamente scariche	2 h (indicativo)

POMPA IDRAULICA

Motore elettrico	2 ad ingranaggi
------------------------	-----------------

CINGOLATURA

Tendicingolo	a grasso
Rulli per lato	3 + slitta
Carreggiata fissa	786 mm
Carreggiata del passo variabile optional.....	748 / 1100 mm
Velocità di traslazione con 2 ^a velocità auto2speed	0,4-0,8-1,6 km/h

PESO MACCHINA	2220 kg
PENDENZA MAX AMMESSA IN TRASLAZIONE	16° / 28,7 %
VELOCITÀ MAX VENTO	12,5 m/s

* (Autonomia rilevata con ciclo operativo Hinowa H2)