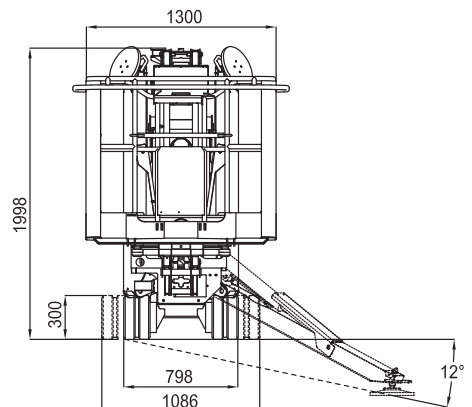
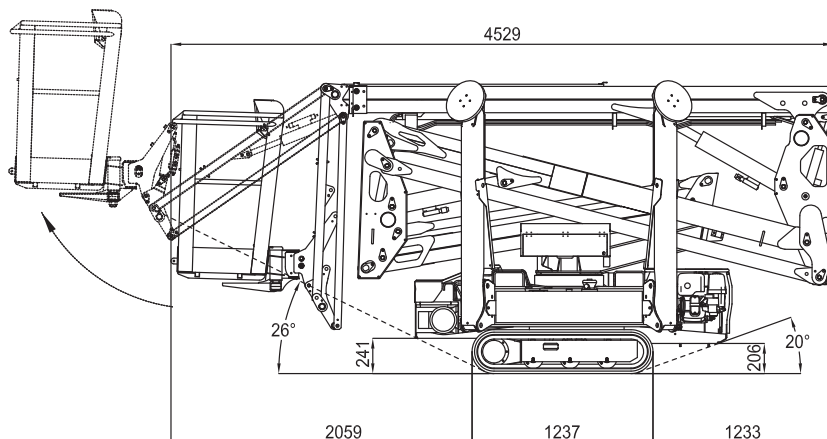
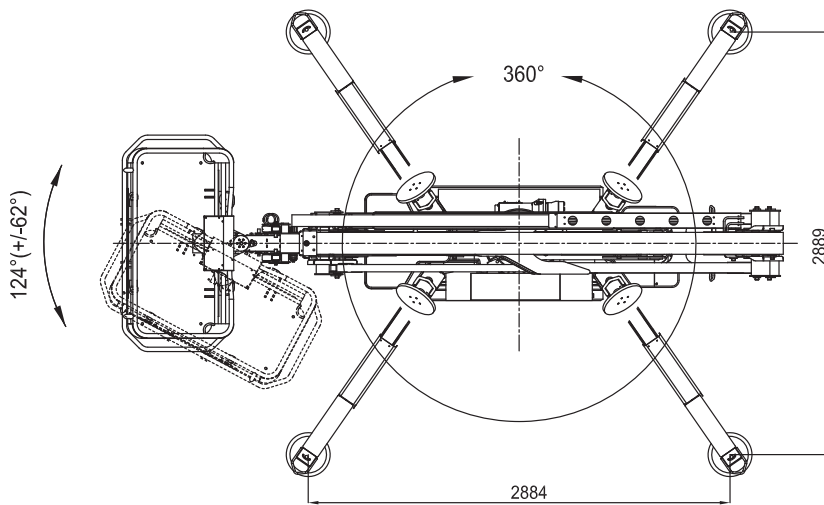
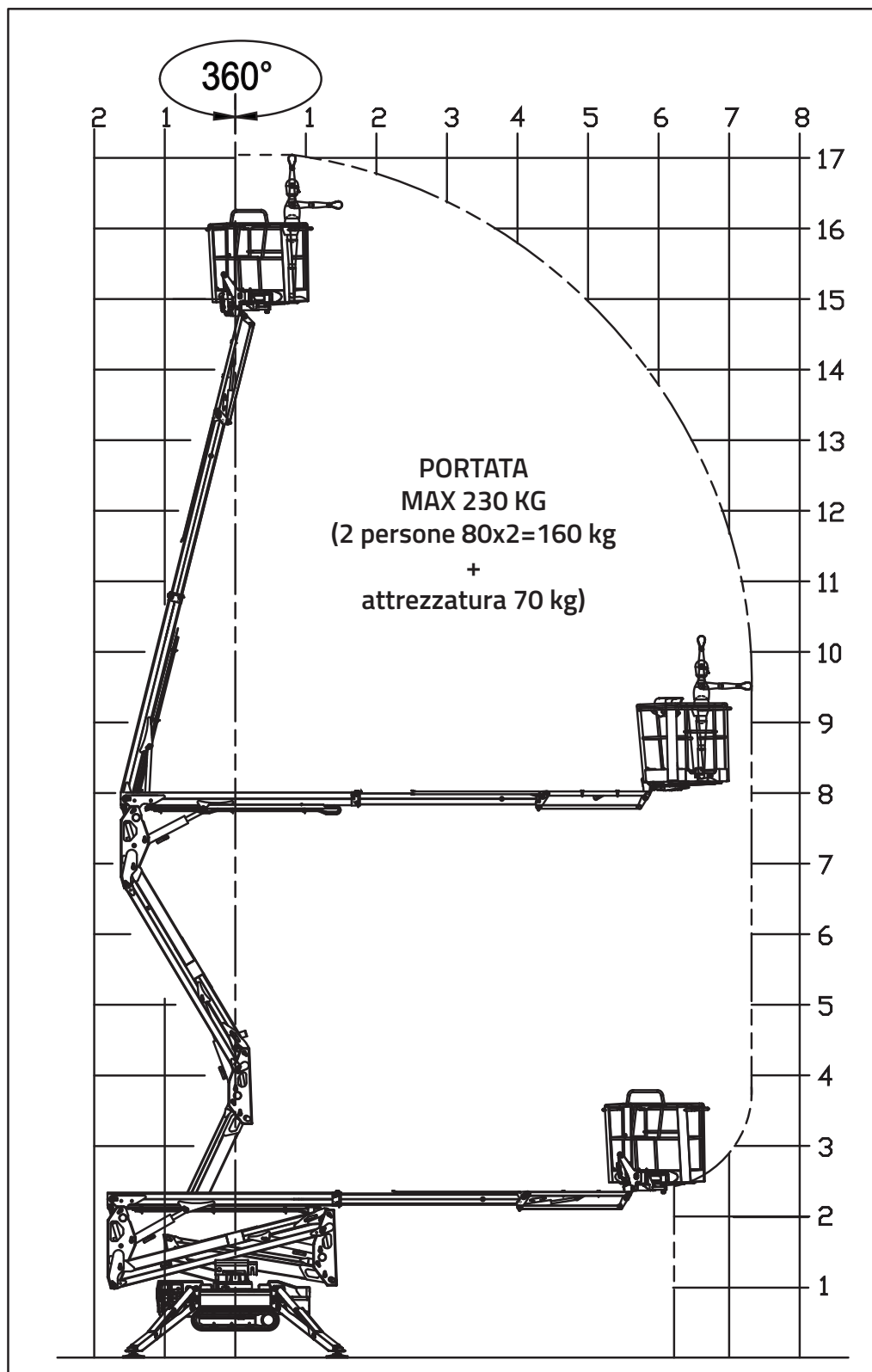


LIGHTLIFT 17.75 *PERFORMANCE III* MK2



LIGHTLIFT 17.75 *PERFORMANCE III S MK2*



LIGHTLIFT 17.75 *PERFORMANCE III* MK2

MOTORE BENZINA

Marca HONDA
Tipo GX390
Cilindri e cilindrata monocilindrico 389 cm³
Potenza lorda max. 11,7HP - 8,7 kW @ 3600 rpm
Avviamento elettrico 12 volt

MOTORE DIESEL

Marca HATZ
Tipo 1B40 - HD Autorev
Cilindri e cilindrata monocilindrico 462 cm³
Potenza lorda max. 10 HP - 7,5 kW @ 3600 rpm
Avviamento elettrico 12 volt

MOTORE ELETTRICO

Standard 230V / 50 Hz - 2,2 kW
Optional 110V / 50 Hz - 2,2 kW

POMPA IDRAULICA

Motore termico 2 ad ingranaggi
Motore elettrico 2 ad ingranaggi

CINGOLATURA

Tendicingolo a grasso
Rulli per lato 3 + slitta
Carreggiata del passo variabile 798 / 1086 mm
Velocità di traslazione (benzina) con 2^a velocità auto2speed 0,6 - 1,4 - 2,7 km/h
Velocità di traslazione (diesel) con 2^a velocità auto2speed 0,7 - 1,8 - 3,6 km/h

PESO MACCHINA (motore benzina/diesel) 2230 kg
PENDENZA MAX AMMESSA IN TRASLAZIONE 16° / 28,7 %
VELOCITÀ MAX VENTO 12,5 m/s

LIGHTLIFT 17.75 PERFORMANCE III S MK2



IMPIANTO ELETTRICO - LITHIUM ION

Tensione impianto elettrico	48V-12V
Pacco batterie al litio	4,8 KWh
Autonomia di lavoro (ciclo continuo)*	4-5 h
Caricabatterie a bordo	220V 50Hz
Caricabatterie opzionale	110V 50Hz
Tempo di ricarica a batterie completamente scariche	4 h (indicativo)
Tempo di ricarica all'80% da batterie completamente scariche	2 h (indicativo)

POMPA IDRAULICA

Motore elettrico	2 ad ingranaggi
------------------------	-----------------

CINGOLATURA

Tendicingolo	a grasso
Rulli per lato	3 + slitta
Carreggiata del passo variabile	798 / 1086 mm
Velocità di traslazione con 2 ^a velocità auto2speed	0,4 - 0,8 - 1,6 km/h

PESO MACCHINA	2300 kg
PENDENZA MAX AMMESSA IN TRASLAZIONE	16° / 28,7 %
VELOCITÀ MAX VENTO	12,5 m/s

* (Autonomia rilevata con ciclo operativo Hinowa H2)