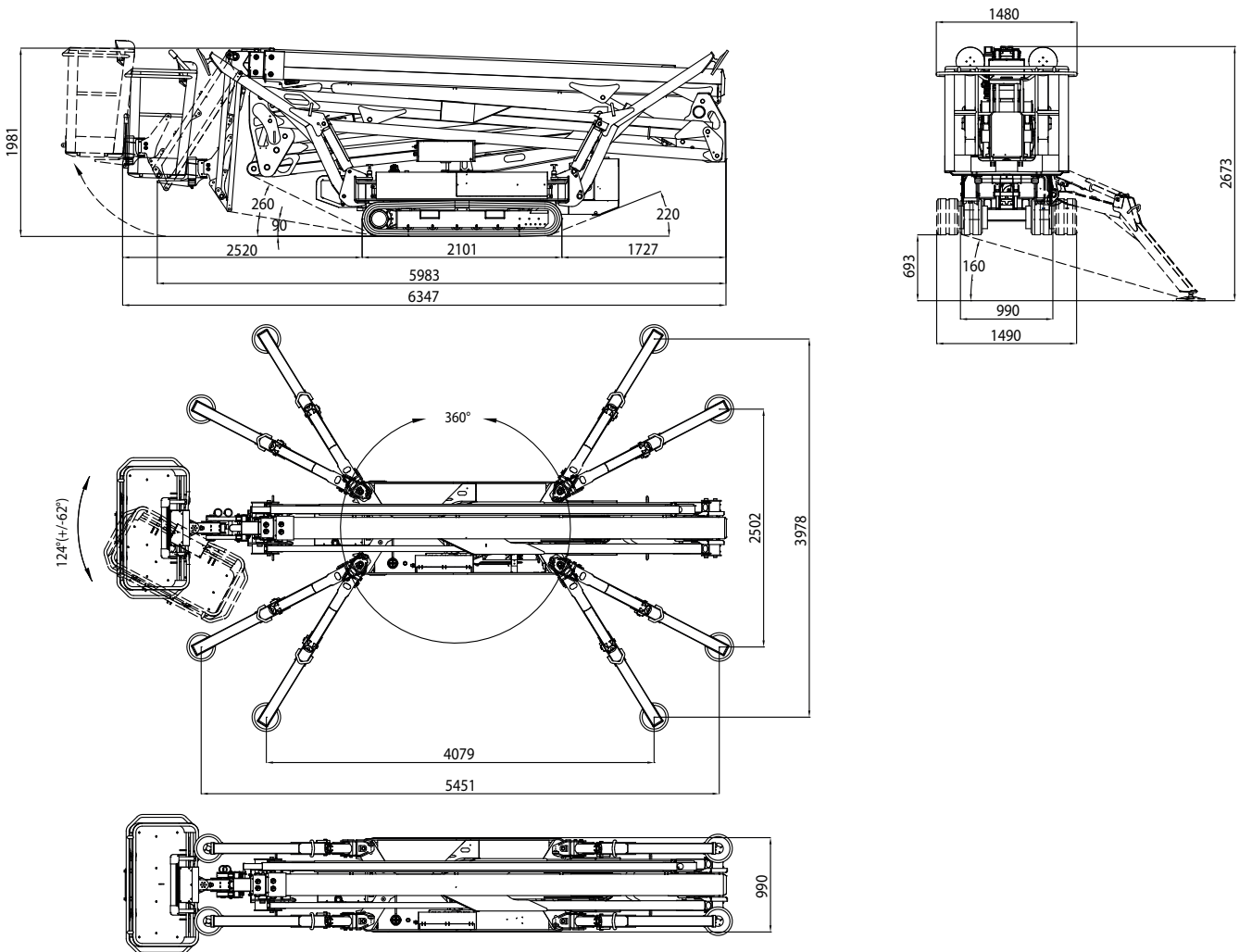
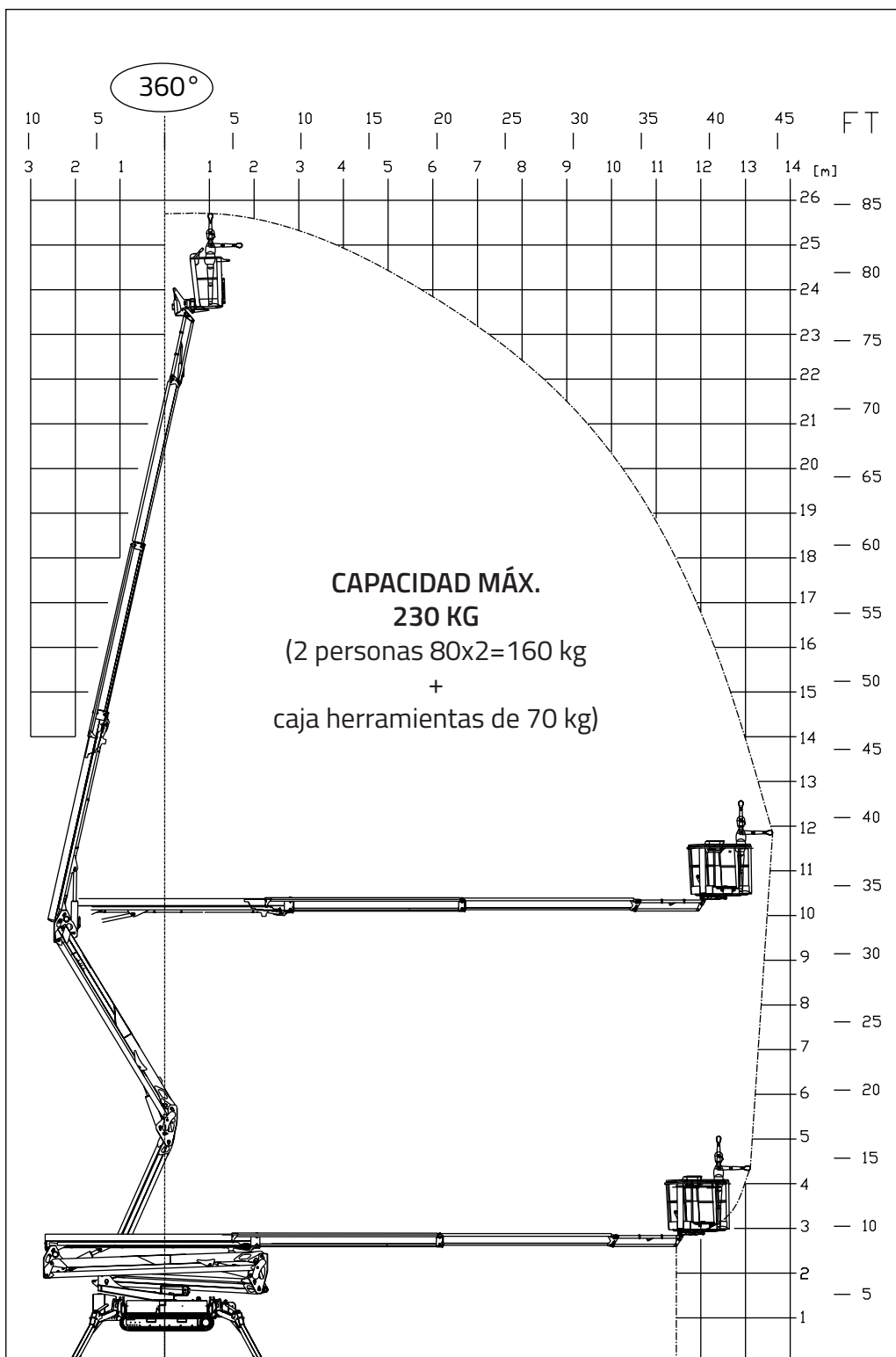


LIGHTLIFT 26.14 *PERFORMANCE III S*



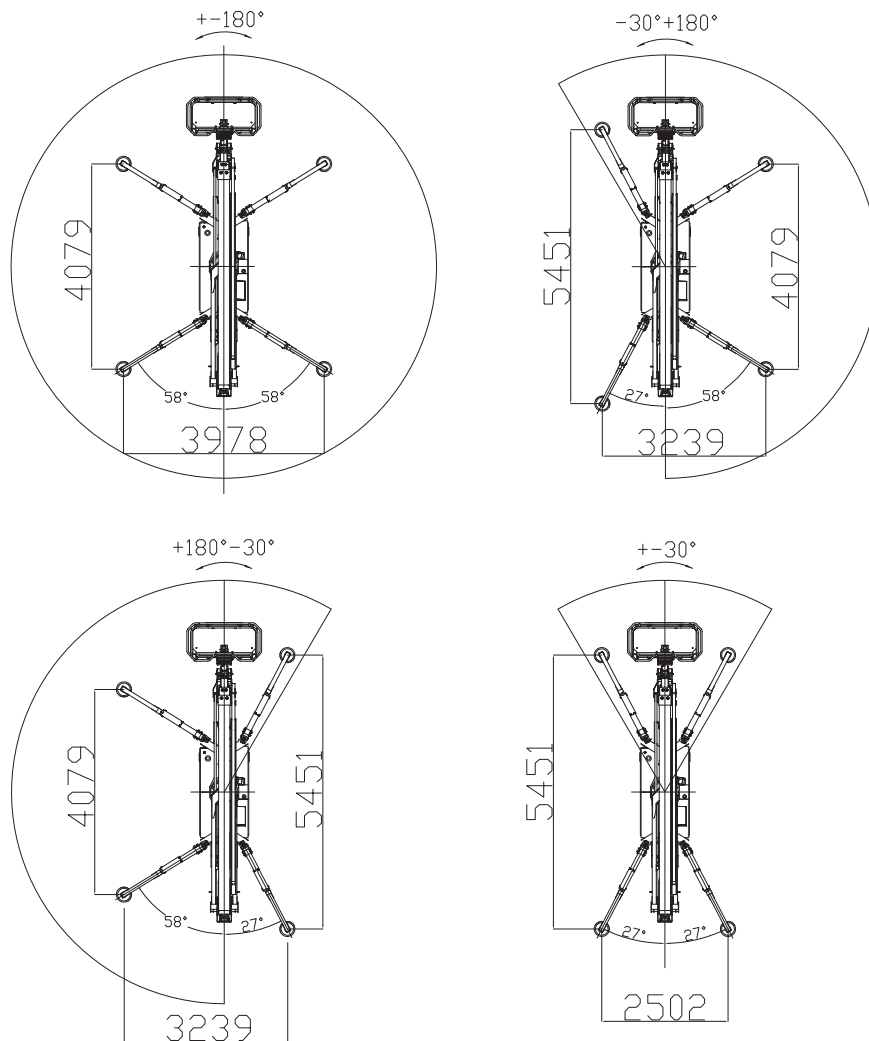
LIGHTLIFT 26.14 *PERFORMANCE III S*



LIGHTLIFT 26.14 *PERFORMANCE III*

ÁREA DE ESTABILIZACIÓN VARIABLE DE SERIE

Diversas posibilidades de estabilización permiten obrar incluso en las zonas de trabajo más estrechas y difíciles.



LIGHTLIFT 26.14 PERFORMANCE III

MOTOR DIESEL

Marca	KUBOTA
Tipo	D902 Autorev
Cilindros y cilindrada	898 cm ³
Potencia bruta máx.	21,6 HP - 16,1 kW @ 3200 rpm
Arranque eléctrico	12 volt

MOTOR ELÉCTRICO

Estándar	230V / 50 Hz - 2,2 kW
Opcional	110V / 50 Hz - 2,2 kW

BOMBA HIDRÁULICA

Motor térmico	de engranajes n° 2
Motor eléctrico	de engranajes n° 2

ORUGAS

Tensor oruga	engrasado
Rodillos por lado	6 + deslizador
Ancho del carro variable	990 / 1490 mm
Velocidad de traslación con 2ª velocidades auto2speed	1,1 - 2 km/h

PESO DE LA MÁQUINA	4365 kg
CAPACIDAD TANQUE DIESEL	25 litros
PENDIENTE MÁXIMA SUPERABLE	16° / 28,7%
VELOCIDAD MÁXIMA VIENTO	12,5 m/s

LIGHTLIFT 26.14 PERFORMANCE III



INSTALACIÓN ELÉCTRICA - LITHIUM ION

Voltaje instalación eléctrica	76V-12V
Conjunto de baterías de litio	7,6 kWh
Autonomía laboral (ciclo continuo)*	4-5 h
Cargador de baterías a bordo	220V 50Hz
Cargador de baterías (opcional)	110V 50Hz
Tiempo de recarga con baterías completamente descargadas	4 h (indicativo)
Tiempo de recarga del 80% con baterías completamente descargadas	2 h (indicativo)

BOMBA HIDRÁULICA

Motor eléctrico	de engranajes n° 2
-----------------------	--------------------

ORUGAS

Tensor oruga	engrasado
Rodillos por lado	6 + deslizador
Ancho del carro variable	990 / 1490 mm
Velocidad de traslación con 2ª velocidades auto2speed	0,7 - 1,2 km/h

PESO DE LA MÁQUINA	4384 kg
PENDIENTE MÁXIMA SUPERABLE	16° / 28,7 %
VELOCIDAD MÁXIMA VIENTO	12,5 m/s

* (Autonomía detectada con ciclo de funcionamiento Hinowa H1)