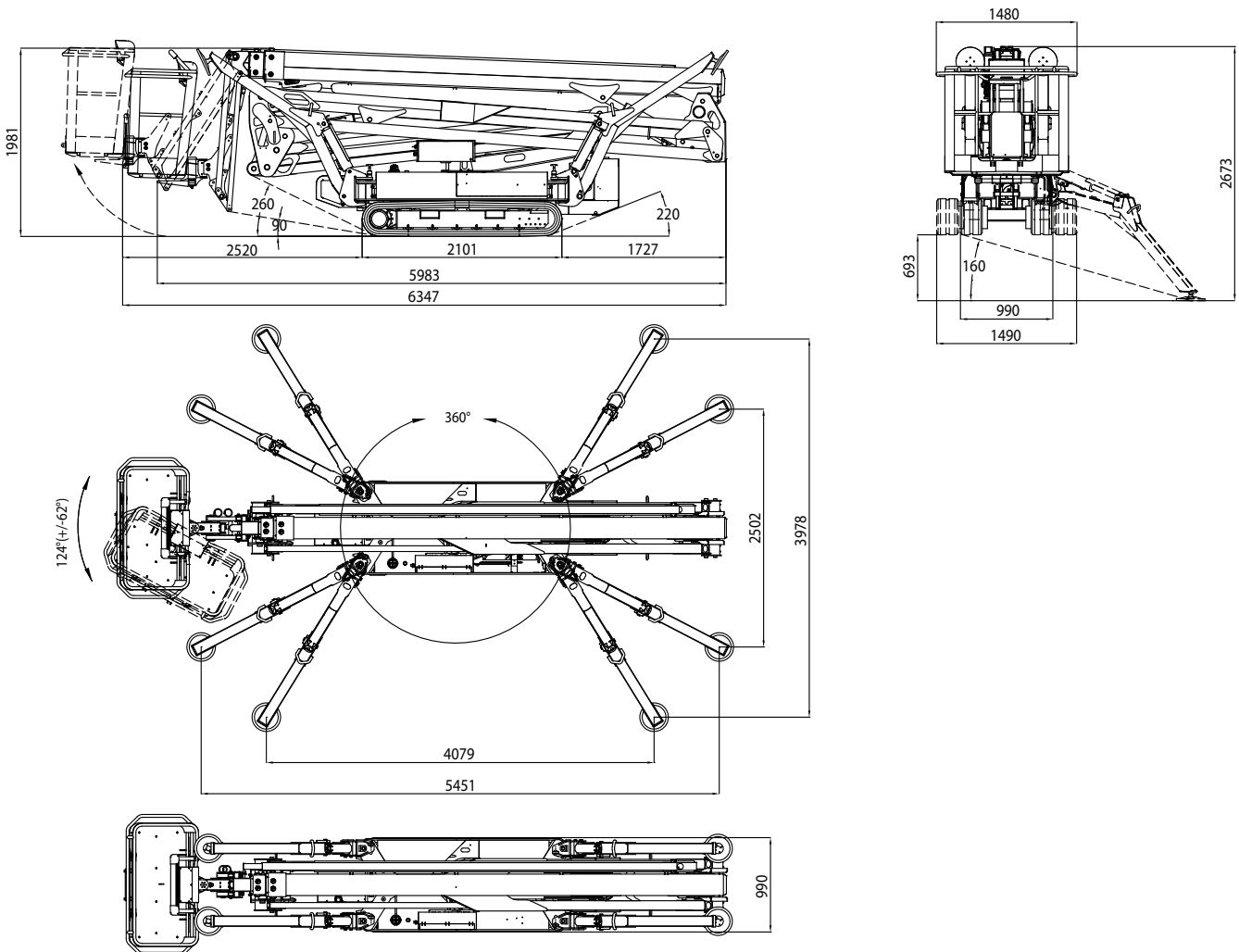
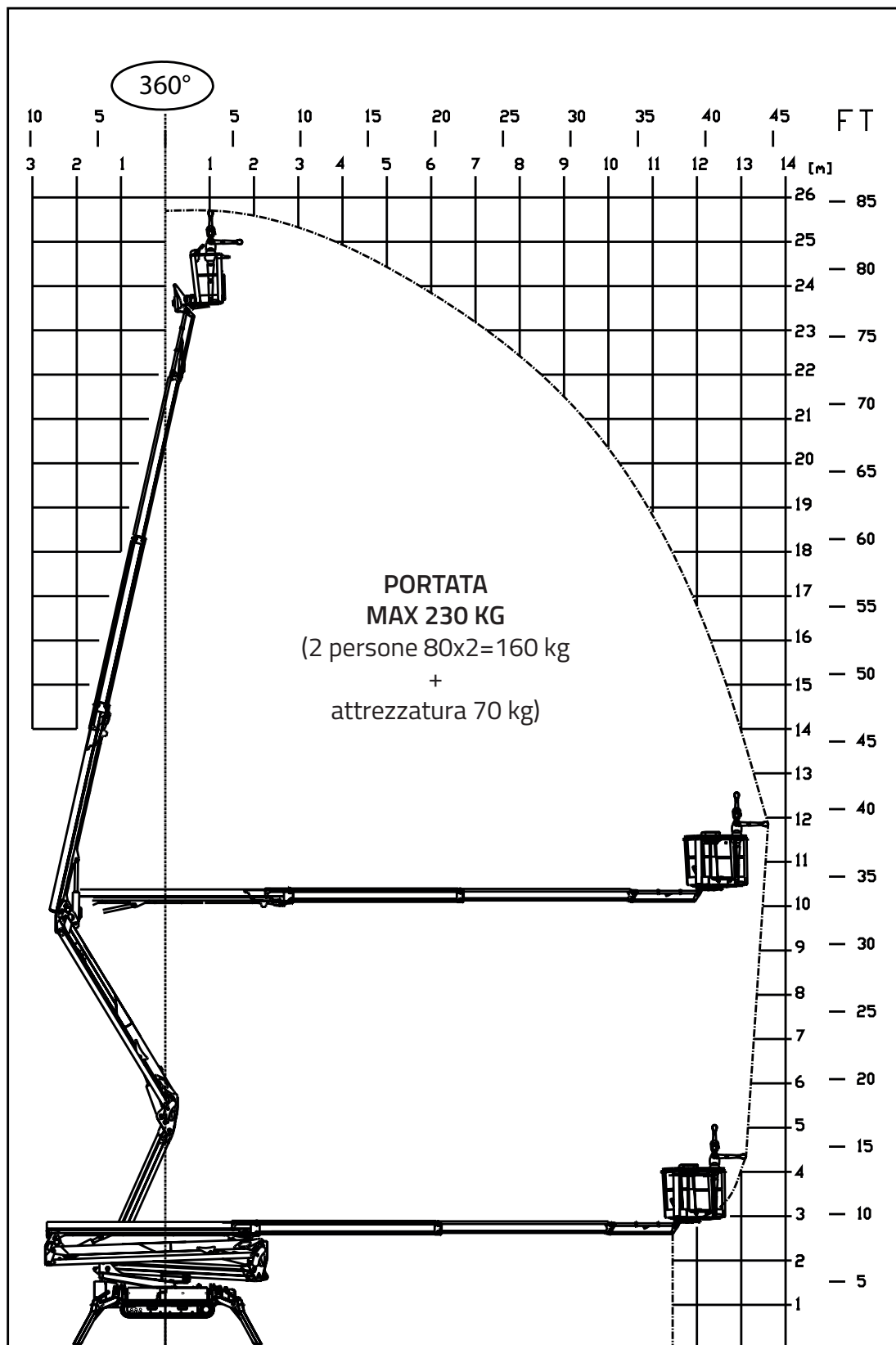


# LIGHTLIFT 26.14 *PERFORMANCE III S*



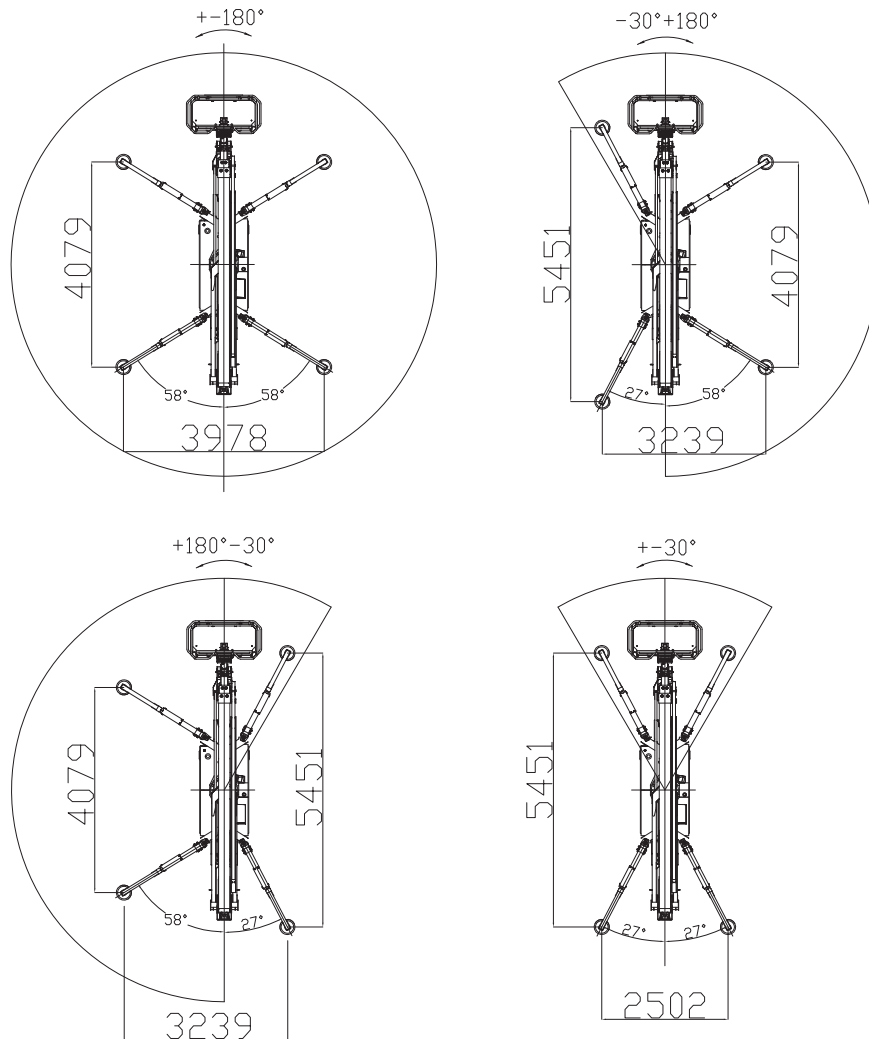
# LIGHTLIFT 26.14 *PERFORMANCE III*



# LIGHTLIFT 26.14 *PERFORMANCE III S*

## AREA DI STABILIZZAZIONE VARIABILE DI SERIE

Varie possibilità di stabilizzazione permettono di operare anche nelle aree di lavoro più strette e difficili.



# LIGHTLIFT 26.14 PERFORMANCE III

## MOTORE DIESEL

Marca ..... KUBOTA  
 Tipo ..... D902 Autorev  
 Cilindri e cilindrata ..... 898 cm<sup>3</sup>  
 Potenza lorda max. ....21,6 HP - 16,1 kW @ 3200 rpm  
 Avviamento elettrico ..... 12 volt

## MOTORE ELETTRICO

Standard ..... 230V / 50 Hz - 2,2 kW  
 Optional ..... 110V / 50 Hz - 2,2 kW

## POMPA IDRAULICA

Motore termico .....2 ad ingranaggi  
 Motore elettrico .....2 ad ingranaggi

## CINGOLATURA

Tendicingolo ..... a grasso  
 Rulli per lato ..... 6 + slitta  
 Carreggiata del passo variabile .....990 / 1490 mm  
 Velocità di traslazione con 2<sup>a</sup> velocità auto2speed ..... 1,1 - 2 km/h

PESO MACCHINA ..... 4365 kg  
 SERBATOIO MOTORE DIESEL ..... 25 litri  
 PENDENZA MAX AMMESSA IN TRASLAZIONE ..... 16° / 28,7%  
 VELOCITÀ MAX VENTO ..... 12,5 m/s

# LIGHTLIFT 26.14 PERFORMANCE III S



## IMPIANTO ELETTRICO - LITHIUM ION

Tensione impianto elettrico .....	83V-12V
Pacco batterie al litio .....	8,3 kWh
Autonomia di lavoro (ciclo continuo)* .....	4-5 h
Caricabatterie a bordo .....	220V 50Hz
Caricabatterie opzionale .....	110V 50Hz
Tempo di ricarica a batterie completamente scariche .....	4 h (indicativo)
Tempo di ricarica all'80% da batterie completamente scariche .....	2 h (indicativo)

## POMPA IDRAULICA

Motore elettrico .....	2 ad ingranaggi
------------------------	-----------------

## CINGOLATURA

Tendicingolo .....	a grasso
Rulli per lato .....	6 + slitta
Carreggiata del passo variabile .....	990 / 1490 mm
Velocità di traslazione con 2 <sup>a</sup> velocità auto2speed .....	0,7 - 1,2 km/h

PESO MACCHINA .....	4384 kg
PENDENZA MAX AMMESSA IN TRASLAZIONE .....	16° / 28,7 %
VELOCITÀ MAX VENTO .....	12,5 m/s

\* (Autonomia rilevata con ciclo operativo Hinowa H2)