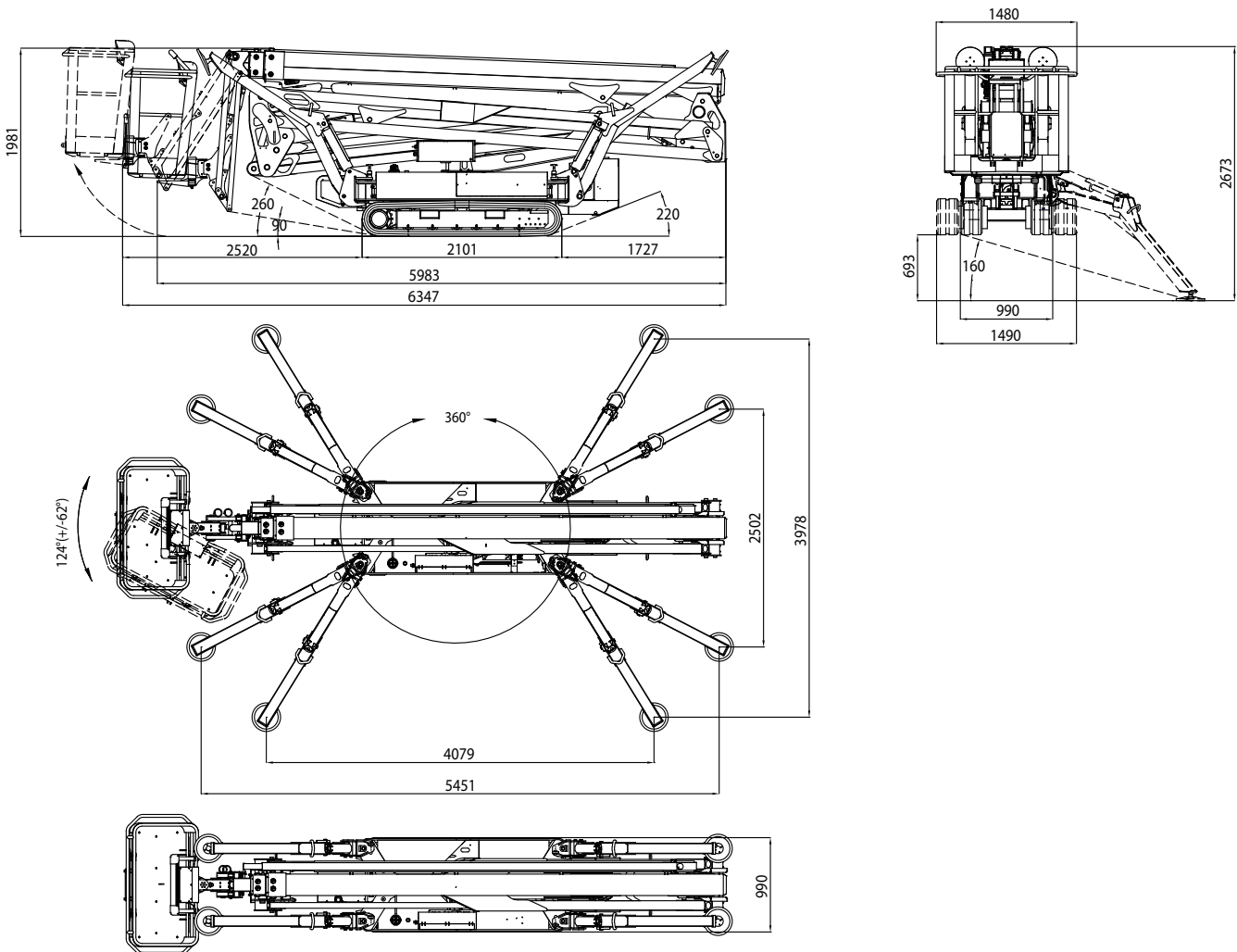
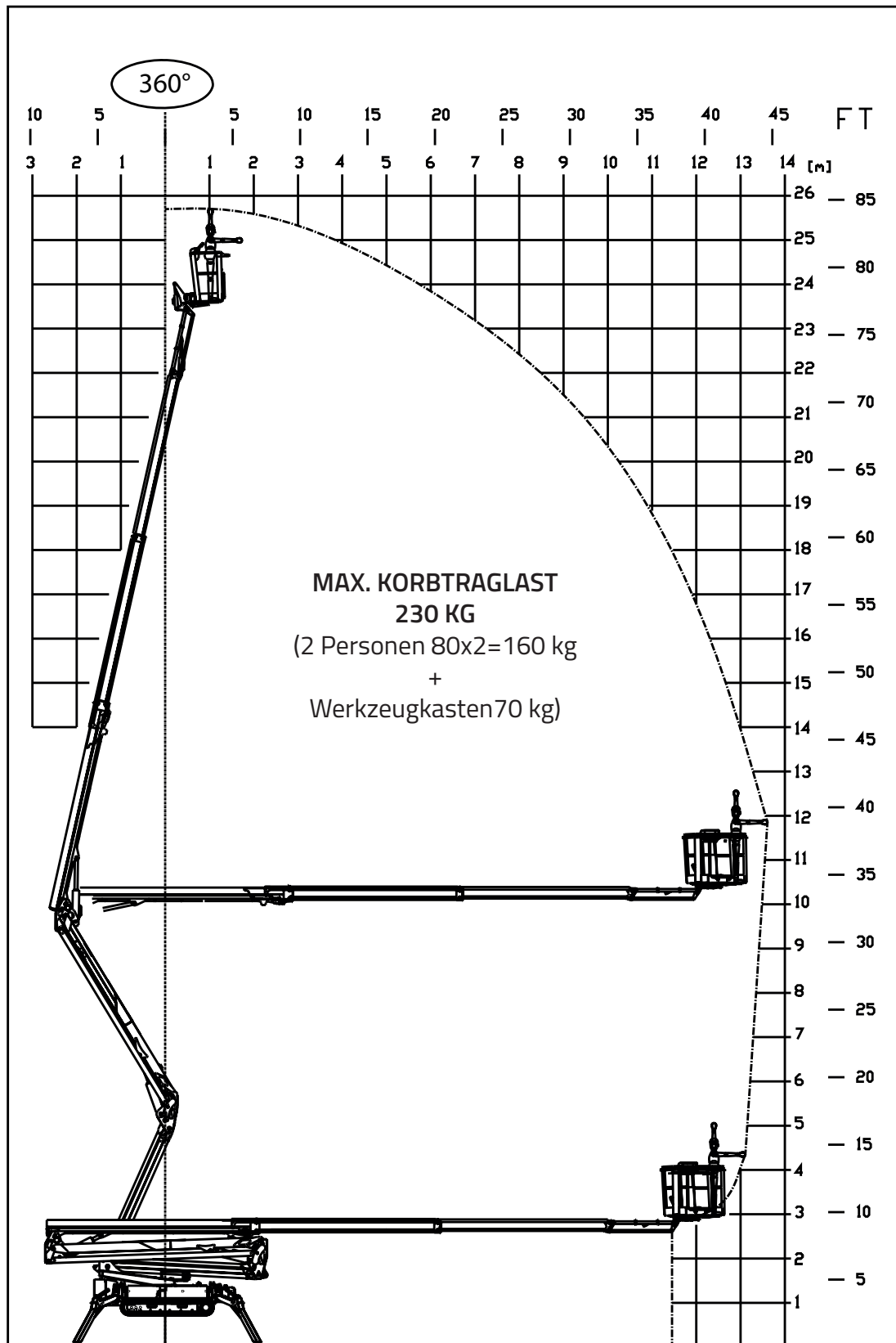


LIGHTLIFT 26.14 *PERFORMANCE III S*



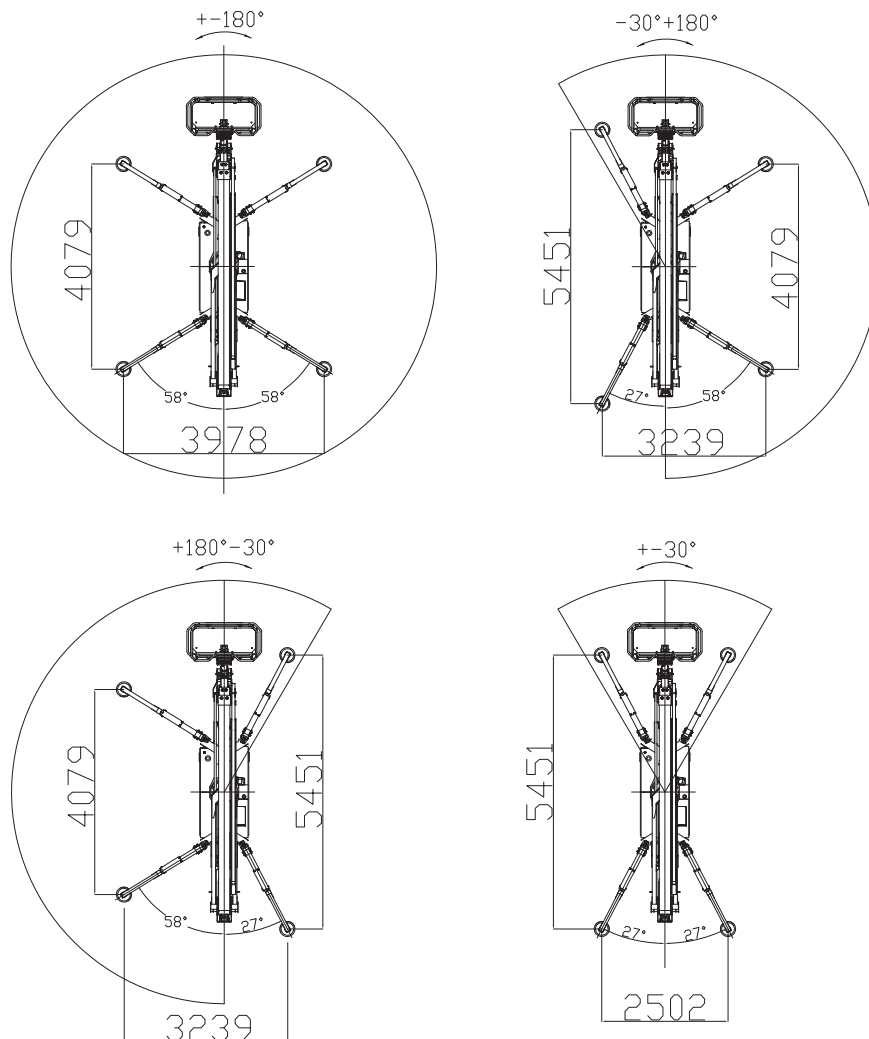
LIGHTLIFT 26.14 *PERFORMANCE III*



LIGHTLIFT 26.14 *PERFORMANCE III S*

VARIABLE ABSTÜTZUNG SERIENMÄSSIG

Verschiedene Abstützmöglichkeiten ermöglichen den Einsatz auch bei engen Platzverhältnissen.



LIGHTLIFT 26.14 *PERFORMANCE III*

DIESELMOTOR

Hersteller KUBOTA
 Modell D902 Autorev
 Hubraum 898 cm³
 Max. Bruttoleistung 21,6 PS - 16,1 kW @ 3200 UpM
 Elektrischer Anlasser 12 V

ELEKTROMOTOR

Standard 230V / 50 Hz - 2,2 kW
 Optional 110V / 50 Hz - 2,2 kW

HYDRAULIKPUMPE

Verbrennungsmotor Nr. 2 Zahnradpumpen
 Elektromotor Nr. 2 Zahnradpumpen

RAUPENFAHRWERK

Kettenspanner mit Schmierfett
 Stützrollen pro Seite 6 + Schlitten
 Unterwagen mit Spurverbreiterung 990 / 1490 mm
 Fahrgeschwindigkeit mit 2. Geschwindigkeit auto2speed 1,1 - 2 km/h

MASCHINENGEWICHT 4365 kg
 FASSVERMÖGEN DIESELTANK 25 lt.
 MAX. ÜBERSCHREITBARE NEIGUNG 16° / 28,7%
 MAX. WINDGESCHWINDIGKEIT 12,5 m/s

LIGHTLIFT 26.14 *PERFORMANCE III*S



ELEKTROANLAGE - LITHIUM ION

Spannung Elektranlage	76V-12V
Lithium Akkupack	7,6 kWh
Arbeitsautonomie (durchgehender Zyklus)*	4-5 h
Batterielader an Bord	220V 50Hz
Optionaler Batterielader	110V 50Hz
Ladezeit bei komplett leeren Batterien (Schätzwert)	4 h
Ladezeit bis 80% bei komplett leeren Batterien (Schätzwert)	2 h

HYDRAULIKPUMPE

Elektromotor	Nr. 2 Zahnradpumpen
--------------------	---------------------

RAUPENFAHRWERK

Kettenspanner	mit Schmierfett
Stützrollen pro Seite	6 + Schlitten
Unterwagen mit Spurverbreiterung.....	990 / 1490 mm
Fahrgeschwindigkeit mit 2. Geschwindigkeit auto2speed	0,7 - 1,2 km/h

MASCHINENGEWICHT	4384 kg
MAX. ÜBERSCHREITBARE NEIGUNG	16° / 28,7 %
MAX. WINDGESCHWINDIGKEIT	12,5 m/s

* (Autonomie mit Hinowa H1 Betriebszyklus erfasst)