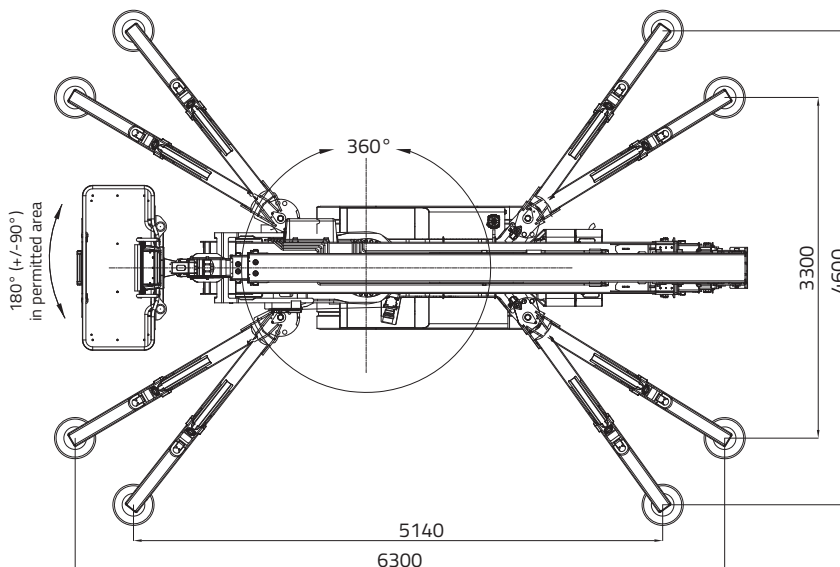
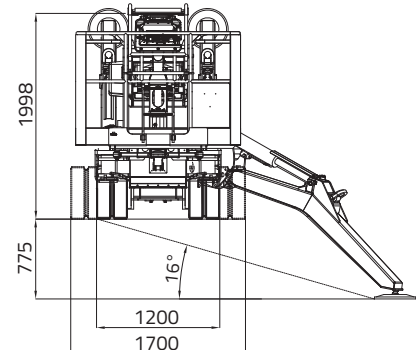
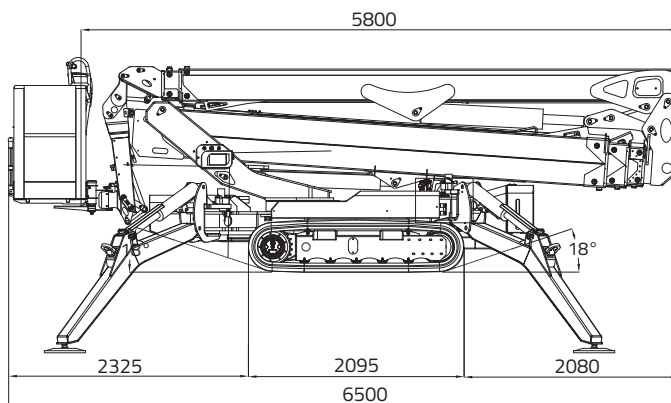
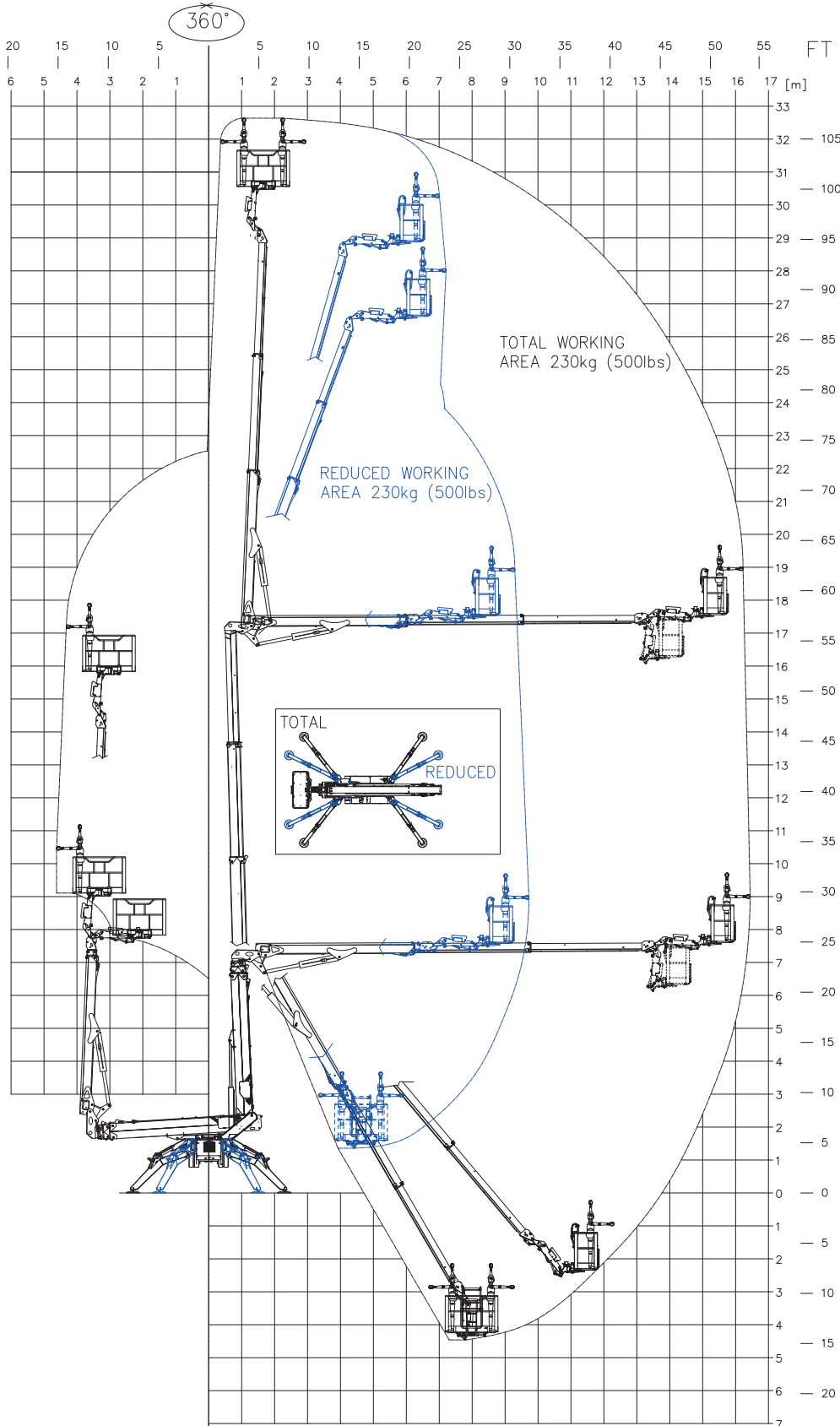


LIGHTLIFT 33.17 *PERFORMANCE III S*



LIGHTLIFT 33.17 *PERFORMANCE III*



CAPACIDAD MÁX.
230 KG
(2 personas
80x2=160 kg
+
caja herramientas
de 70 kg)

LIGHTLIFT 33.17 *PERFORMANCE III*

MOTOR DIESEL

Marca KUBOTA
 Tipo D902 Autorev
 Cilindros y cilindrada 898 cm³
 Potencia bruta máx.21,6 HP - 16,1 kW @ 3200 rpm
 Arranque eléctrico 12 volt

MOTOR ELÉCTRICO

Opcional380V / 50HZ - 11 kW

BOMBA HIDRÁULICA

Motor térmico de engranajes n° 2
 Motor eléctrico de engranajes n° 2

ORUGAS

Tensor orugaengrasado
 Rodillos por lado 6 + deslizador
 Ancho del carro variable 1200 / 1700 mm
 Velocidad de traslación con 2ª velocidades auto2speed 0,8 - 1,8 km/h

PESO DE LA MÁQUINA 7700 kg
 CAPACIDAD TANQUE DIESEL 25 litros
 PENDIENTE MÁXIMA SUPERABLE 16° / 28,7%
 VELOCIDAD MÁXIMA VIENTO 12,5 m/s

LIGHTLIFT 33.17 *PERFORMANCE III*



INSTALACIÓN ELÉCTRICA - LITHIUM ION

Voltaje instalación eléctrica.....	76V-12V
Conjunto de baterías de litio	150Ah - 76V
Autonomía laboral (ciclo continuo)*	4-5 h
Cargador universal para baterías a bordo	110V-230V 50Hz
Tiempo de recarga con baterías completamente descargadas	4 h (indicativo)
Tiempo de recarga del 80% con baterías completamente descargadas	2 h (indicativo)

BOMBA HIDRÁULICA

Motor eléctricode engranajes n° 2

ORUGAS

Tensor oruga	engrasado
Rodillos por lado	6 + deslizador
Ancho del carro variable	1200 / 1700 mm
Velocidad de traslación con 2ª velocidades auto2speed	0,6 - 1,3 km/h

PESO DE LA MÁQUINA	7740 kg
PENDIENTE MÁXIMA SUPERABLE	16° / 28,7 %
VELOCIDAD MÁXIMA VIENTO.....	12,5 m/s

* (Autonomía detectada con ciclo de funcionamiento Hinowa H2)